

# SELL

JEDINÝ ČESKÝ B2B MAGAZÍN O TRHU S DOMÁCÍMI SPOTŘEBIČI – 11 LET NA TRHU

## NOVÉ ENERGETICKÉ ŠTÍTKY

COVID-19 MOŽNÁ ZPŮSOBÍ JEJICH ODLOŽENÍ AŽ O NĚKOLIK LET

KITCHEN SHOW 2020  
LABUTÍ PÍSEŇ JARNÍCH VELETRHŮ PO MAĎARSKU

EXKLUZIVNÍ ROZHOVOR  
BERKEY FILTRUJE  
6x LEVNĚJI NEŽ KONVICE.  
PORADÍ SI I S VODOU  
Z RYBNÍKA,  
ŘÍKÁ PETR VYORAL ZE  
SPOLEČNOSTI TRAMINAL

SKUPINY VÝROBKŮ  
KÁVOVARY

CHLADNIČKY  
S MRAZÁKEM DOLE

PĚČE O TĚLO A KRÁSU OD  
ÚSTNÍCH SPRCH AŽ PO  
VYSOUŠEČE VLASŮ



JURA GIGA 6  
Profesionál,  
který rozzáří  
vaši domácnost

# RESTART

KORONAVIRUS DRŤÍ I BYZNYS  
S DOMÁCÍMI SPOTŘEBIČI

KURZ KORUNY ZDRAŽUJE  
SPOTŘEBIČE

VELKÉ VÍTĚZSTVÍ ONLINU  
A PROHRA NEPŘIPRAVENÝCH

SITUACE OČIMA ČELNÝCH  
PŘEDSTAVITELŮ VÝROBCŮ

SELL 2/2020



red editions



# SELL



**Nejnovější zprávy z branže online!  
Sledujte náš LinkedIn – Magazín SELL CZ**

[www.linkedin.com/company/sell-magazine](http://www.linkedin.com/company/sell-magazine)



## Newsletter SELL

**Nové číslo SELLu vždy ve vašem e-mailu týden před vydáním tištěné verze. Registrujte se na našem webu [www.rededitions.cz](http://www.rededitions.cz)**



registrace  
ZDE



# VÁŽENÍ ČTENÁŘI,

chytrých i rádoby chytrých komentářů k současné (v moderním věku) bezprecedentní situaci vychází denně snad víc, než vzniklo v 19. století knižních titulů za rok. Internetová média i největší profesní síť LinkedIn jsou doslova zaplaveny rozbory a radami... a světe, div se, nemalá část z nich je mlácením prázdné slámy. Koronavirus přivedl na svět během několika dnů mnoho „proroků“ a „odborníků“ mávajících často vehementně vlajkou s nápisem „společně to zvládneme“. Nechápejte to tak, že znevažuji snahu pomáhat. V žádném případě. Ale nevím jak vám, mně připadá ta kýčovitá prezentace cukrkandlové jednoty světa, jeho vykreslení coby úžasného místa, kde se mávnutím „koronavirového“ proutku všichni držíme za ruce a zpíváme písně, jako hrozná faleš. A od mnoha bohužel i laciný kalkul. Doktoři bojují o životy lidí, Průša tiskne na svých 3D tiskárnách ochranné štíty, restauratěři krmí bojovníky v první linii, spousta lidí dokazuje, že nemožné neexistuje. Tito lidé ale nemají čas ani potřebu si vytvářet okázalou prezentaci na sociálních sítích. Ani nepotřebují vydávat rozbory nebo točit motivační videa. Nebudu vás zde proto sytit proudem cizích slovíček a ekonomických formulí, abych ukázal, jaký jsem to kabrňák v té naší nové realitě, kterou nám všem koronavirus naordinoval. Všichni přece víme, že to teď bude složité a že nás čekají další výzvy jak v osobním, tak profesním životě. To vám nemusí žádný Jarkovský složitě vysvětlovat. Pojdme tedy místo plácání prázdné slámy raději všichni vzít za věc, ať jsou i ty ekonomické dopady o něco snesitelnější. Pevně věřím, že informacemi nabitý SELL vám ve vaší snaze stabilizovat a nadále rozvíjet trh domácích spotřebičů pomůže.

Mnoho sil, zdraví a v neposlední řadě příjemné čtení přeje



**Lubor Jarkovský**  
šéfredaktor





**De'Longhi**

Better Everyday





# Ve tvém stylu

Vytvářet pánský styling je neopakovatelná kreativní činnost. Vše musí být precizní. Přitom originální na míru zákazníka. Příprava šálku kávy v pákovém kávovaru La Specialista se tomu podobá. Proces přípravy máte zcela ve svých rukou a můžete ho přizpůsobit momentální náladě. S dokonalým výsledkem a pěnou navrch.

## La Specialista

EC 9335.M



# 9



# 24



# 28



# Obsah

## Číslo 2/2020

### 3 Editorial

**8 Extra široká nabídka horkovzdušných fritéz DOMO. Zdravě „smažit“ může dnes každý**

### 9 Koronavirus drtí i byznys s domácími spotřebiči

Většina firem zdražuje. Některé kategorie, jako sušičky prádla, čeká bolestivý pád

### 13 Kuvings

Jíst zdravěji je stále snadnější a dostupnější

### 14 JURA GIGA 6

Profesionál, který rozzáří vaši domácnost

### 16 Skupina výrobků

Kávovary

### 19 Beko

Káva podle chuti bez zbytečného odpadu

### 23 Legendární NEW Gaggia CLASSIC hraje nyní barvami

### 24 Novinky a video

Jsou čističky vzduchu opravdu efektivní ochranou proti koronaviru?

### 26 Seznamte se s novou řadou perfektních kávovarů De'Longhi

### 28 Ekonomický bulletin

GfK o dopadech na světové trhy a další zprávy

### 30 Sage

Připravte si doma stejně dobrou kávu jako v kavárně

### 32 Maďarskou Kitchen Show stihli pořadatelé ještě realizovat. Koronavirus ji poznamenal minimálně

### 36 Nové roboty Rowenta vysají i vytřou zároveň. Ovládají se přes hlasové asistenty a aplikaci v mobilu

### 38 Chladničky Samsung patří k technologické špičce. Opravdu prodlouží čerstvost potravin

### 40 Petr Vyoral z firmy Traminál: Filtrační systém Berkey má 6× levnější provoz než konvice, přefiltrovat a vypít můžete i vodu z rybníka



**42 Whirlpool uvede v létě prémiové „ameriky“ s konektivitou a oddělenými chladicími okruhy. Za pozornost stojí i další novinky**

**45 Dojde kvůli koronaviru k odkladu nových energetických štítků a ecodesignu? Náznaky už na trhu jsou**

**46 Nové technologie v chlazení Philco pro delší čerstvost potravin**

**48 GfK**

Úspěšné, přitom vybavenější kombinované chladničky

**49 Skupina výrobků**

Chladničky s mrazákem dole

**51 Beko**

Kuchyně přesně podle představ zákazníka

**57 Amica chystá nové retro spotřebiče. Trouby dorazí ve druhém čtvrtletí. Lednice během léta**

**58 Concept Sinfonia**

Moderní forma chlazení

**60 Zrcadlo aneb chvílka k zamyšlení**

Žijeme v nové realitě, nelpěte na minulosti

**62 Kombinované chladničky Haier**

Dvoudveřové a třídvěřové varianty pro vaše potraviny

**65 Skupina výrobků**

Vysoušeče, žehličky na vlasy, kompaktní zastříhovače, multifunkční zastříhovače a ústní sprchy

**66 Japonská revoluce ve vysoušení dorazí do Česka v květnu. Panasonic má ale v nabídce i další technologické novinky**

**69 Dokonale čisté a zdravé dásně díky Oral-B Aquacare**

**71 Braun Styling**

Nové zastříhovače a epilátory německé značky

**73 Stylové účesy jako od kadeřníka i citlivá péče o vlasy**

Představujeme prémiovou řadu Rowenta Ultimate Experience

**75 Dyson opět zahýbe trhem. Jeho novinky zachytí víry, lépe vysají i vykouzlí krásné účesy**







## EXTRA ŠIROKÁ NABÍDKA HORKOVZDUŠNÝCH FRITÉZ DOMO. ZDRAVĚ „SMAŽIT“ MŮŽE DNES KAŽDÝ

FRITÉZY VYUŽÍVAJÍCÍ K TEPELNÉ PŘÍPRAVĚ JÍDEL HORKÉHO VZDUCHU SE POSTUPNĚ STALY NA TRHU PRODEJNÍM HITEM. DOMO JICH MÁ VELMI PESTROU PALETU OD TĚCH CENOVĚ NEJDOSTUPNĚJŠÍCH JEDNODUCHÝCH AŽ PO VYSPĚLÉ A PRÉMIOVÉ MODELY S DIGITÁLNÍM OVLÁDÁNÍM

Horkovzdušné fritézy si získaly rychle mnoho spojených zákazníků, protože je lze používat bez přidaného oleje. Jsou velmi rychle připravené k přípravě jídla, nahřátí trvá kolem 3 minut, a do vybraných modelů se vejde i večeře pro běžnou rodinu. Největší modely DOMO mají objem 5,5 l. Fritézy dokonce nahradí i běžnou troubu – můžete v ní upéct muffiny, listové těsto nebo pečivo určené k dopečení. Vyjímatelné „fritovací“ koše lze mýt v myčce, což usnadňuje údržbu.

### Nerez a velký digitální panel DOMO DO530FR

„DOSTUPNÉ OD DUBNA 2020“  
Největší novinkou v nabídce je tato fritéza určená náročnějším zákazníkům, kteří ocení přehledné ovládání s displejem, snadné nastavení teploty dle typů pokrmů a velký vnitřní objem 4 l. Třešničkou na dortu je nerezové provedení.

### Digitální ovládání a 5,5 l DOMO DO513FR

Kdo nevyžaduje nerezový finiš, může sáhnout po této fritéze v černé barvě. Na čelní straně najdete přehledný displej s ovládáním. Největší devízou je ale velký vnitřní objem 5,5 l.



### Prodejní hit pro dva DOMO DO510FR

Nejúspěšnější horkovzdušnou fritézou DOMO je tento model určený k přípravě dvou porcí najednou. Konkrétně má vnitřní objem 2,6 l. Přístroj používá jednoduché mechanické nastavení teploty a času přípravy pomocí otočných voličů.



## Koronavirus drtí i byznys s domácími spotřebiči

Většina firem zdražuje. Některé kategorie, jako sušičky prádla, čeká bolestivý pád

Březen 2020 se velmi pravděpodobně zapíše do dějin podobně jako říjen 1929, kdy došlo k dosud největšímu krachu na burze v dějinách. Pokud jde o spotřební technické zboží, žádný růžový vývoj pro příští měsíce čekat nelze. Aktuální vysoké prodeje v některých kategoriích mají velmi krátkou expirační dobu. Jde jen o chvilkové zachvění před pádem, který bude velmi pravděpodobně tvrdší než v roce 2008.

Lubor Jarkovský

Současná krize má na rozdíl od běžné a cyklické hospodářské recese mnohem tíživější dopady na celou společnost, potažmo celý globalizovaný svět. Především jde o situaci náhlou, a přestože jsme všichni o novém koronaviru věděli už od ledna, asi málokdo čekal, jaký vývoj v Evropě nastane. Na rozdíl od klasické recese, kterou lze do jisté míry predikovat, protože vidíme její náznaky během delší doby, koronavirus zapůsobil jako nenadálý náraz do zdi. Pomalu ze dne na den jsme ze světa, kde můžeme volně cestovat, plánovat, nakupovat a bavit se, přešli skoro do jakési, zatím odlehčené, orwellovské či huxleyovské dystopie. Relativně bezstarostná západní společnost dostala políček, jaký nepamatuje. Některé starší ročníky zase po omezení pohybu a příchodu dalších restriktivních opatření během telefonických rozborů situace s redakcí SELLu vzpomínaly na éru totality a projevíly nemalé obavy, aby nedošlo v některých oblastech k omezení svobod nadobro,

tedy nikoliv jen po dobu nouzového stavu. Koronavirus každopádně paralyzoval či nějakým způsobem omezil celou společnost v globálním měřítku. Na jedné straně máme nemalé psychologické dopady a změny behaviorálních vzorců spotřebitelů vzhledem k výrazně odlišným potřebám, jež situace okolo koronaviru akcentovala, a na druhé přímé ekonomické dopady, které se už po necelém měsíci od vyhlášení zmíněných opatření začaly projevovat na trhu práce. Hned na úvod článku je určitě nutné si přiznat, že značná část české populace zchudne. Jelikož i optimističtí ekonomové hovoří o tom, že návrat k trhu z roku 2019 potrvá několik let, čekají velké změny i svět domácích spotřebičů. A to nejen směrem od spotřebitelů, ale také od výrobců, jejichž výrobní kapacity byly narušeny. V druhé polovině března zastavila výrobu většina hlavních hráčů. Propady na straně příjmů a současně obrovské výdaje ve snaze čelit této krizi omezí vývoj, investice, marketing...

„Rád bych věřil tomu, že obchodní partneři budou opět více spoléhat na klasické značky a utlumí dovoz OEM značek.“

Jan Šach, Haier



### Jak to vidí...



**Jan Šach,**  
**country manažer CZ & SK, Haier Europe**

Očekávám vyšší podíl online prodejů, než byl doposud, a myslím, čistokrevní offline hráči vstoupí do online světa. Segment domácích spotřebičů měl již v této oblasti náskok oproti kategoriím, jako jsou potraviny nebo drogerie. Tam předpokládám trvalé změny. U spotřebičů se situace částečně vrátí zpět, ale určitě ne úplně. Naopak nečekám velké změny ve výrobě, kde je reakční doba v řádu let. Rád bych také věřil tomu, že obchodní partneři budou opět více spoléhat na klasické značky a utlumí dovoz OEM značek, který v těchto chvílích pro ně představuje velkou zátěž na zásoby a cash flow. Velké nadnárodní korporace výrobců spotřebičů, jako jsme my, jim v tomto dokážou více pomoci a snížit jejich riziko.

Velký problém představuje proběhnuvší devalvace měny, která povede ke zdražení výrobků ve všech oblastech, nikoliv jen domácích spotřebičů. Každý z nás ví, jak se vyvíjely ceny jiných služeb a komodit. Stačí se podívat na ceny na jídelním lístku v restauraci, kam chodíme na oběd, dnes a před třemi lety. Spotřebiče se tomuto trendu nemohou vyhnout.

**Zastavená výroba**

Ještě koncem února se celá branže domácích spotřebičů zabývala především tím, zda bude zboží z Číny. I my jsme v minulém vydání na obavách výrobců, dovozců a distributorů postavili hlavní článek čísla. Během několika málo týdnů už ale není Čína v podstatě tématem. Výrobní linky tam opět běží, ačkoliv můžeme spekulovat, za jakou cenu, protože statistiky o vývoji epidemie v říši středu se jeví minimálně jako diskutabilní. Redakce SELLu má každopádně potvrzeno od několika distributorů a výrobců, že čínská produkce je zpět téměř na sto procentech. Krize se přesunula do Evropy a o dva týdny později do USA, takže je nyní paralyzovaná většina západní hemisféry. Srovnávat závažnost současného stavu s únorovými obavami, že nedorazí včas některé kontejnery, snad není třeba...

Bezprostředním důsledkem šíření koronaviru v Evropě bylo nejprve uzavření výrobních provozů v Itálii. Nejdříve při-



šla na řadu Itálie, kde produkci dokonce zastavilo nařízení italské vlády, a to od 23. března. Jako první tak „vypínali“ produkci Candy (Haier), De'Longhi, Elica, Electrolux nebo Whirlpool, ale postupně přibýly i firmy s továrnami v dalších zemích. Hluk na linkách Amica, BSH, Gorenje (Hisense) nebo Miele většinou utichl koncem března, přičemž většina původně ohlášené termíny na obnovení výroby bě-

hem druhého dubnového týdne posunula. A přestože asijské značky produkují spoustu výrobků na svém kontinentu, uzavírky se nevyhnuly například ani firmám LG nebo Samsung. Ty musely odstavit linky v Rusku, Brazílii, USA, ale také na Slovensku, v Polsku nebo v Maďarsku.

Zatímco v Itálii byla stopka výsledkem legislativy, v dalších státech šlo většinou o iniciativu samotných firem, byť je nutné

**Jak to vidí...**

**Josef Hegeduš,**  
obchodní ředitel, Whirlpool CR

Nikdo v tuto chvíli neví, co přesně nastane. Trh celkově nepochybně spadne, ale na druhou stranu dojde k určitému zklidnění, protože byl trh poměrně přehřátý. Způsobovalo to spoustu problémů – například výroba a logistika byly vystaveny poptávce, kterou bylo problematické plnit. Myslím, že dojde k výraznějšímu poklesu v kategoriích, které lze v rámci domácnosti považovat za zbytné – mám na mysli například sušičky prádla. Celkově očekáváme pokles poptávky po dražších modelech. V důsledku dojde také k určitému zúžení nabízeného sortimentu na trhu.

Pokud jde o prodejní kanály, podíl online dlouhodobě roste. Nepředpokládám ale, že by online dominoval takovým způsobem jako teď. Jde o mimořádnou situaci, nenormální stav. Lidé si chtějí spoustu výrobků prohlédnout. Ostatně se online dlouhodobě přibližuje tradičnímu retailu díky rozšiřování sítě výdejních míst.

„Myslím, že dojde k výraznějšímu poklesu v kategoriích, které lze v rámci domácnosti považovat za zbytné – mám na mysli například sušičky prádla.“

Josef Hegeduš, Whirlpool

přiznat, že na Apeninském poloostrově by nebyl vývoj jiný. Italská vláda uzavírky pouze o pár dnů uspíšila. Jedním z důvodů uzavření továren je samozřejmě ochrana zaměstnanců. Druhým a neméně důležitým potom pokles poptávky způsobený nařízenými karanténami, zákazy vycházení i tím, že lidé mají rázem úplně jiné starosti než vybírat sušičku nebo parní troubu.

**Čína coby továrna světa ztrácí svou pozici**

Globalizace světa dala vzniknout výrobnímu systému, v němž je skoro jedno, odkud míří komponenty do továren nebo kde vzniká finální produkt. Už v závěru tisíciletí a na začátku toho současného se stěhovaly výrobní kapacity ve velkém do Asie, hlavně do Číny. Politika i lidská práva šly stranou. Západ přimhouřil obě oči, protože chtěl levné výrobky a sám je levně produkovat nedokázal. Ne tak levně, aby byly dostupné opravdu širokým masám. Čína byla řešením, takže se převážejí věci

napříč celým světem a paradoxně stojí méně, než kdybychom si je vyrobili sami.

Rostoucí životní úroveň v Číně a vytvoření vlastního, nyní již poměrně silného domácího trhu ale tamní, původně extra levné pracovní síly zdrazily. V posledním desetiletí jsme tak zažili určitou renesanci evropské výroby, a to i v segmentu domácích spotřebičů. V globálním měřítku dal pak odchod velkých firem z Číny do pohybu hlavně Donald Trump svou téměř nekompromisní politikou uvalování cel i tažením proti Huawei.

Koronavirus lze považovat za další ránu, která na Čínu v poměrně krátké době udeřila. Epidemie totiž ukázala, jak velkou slabinou je nezdravá koncentrace výrobních kapacit v jedné oblasti světa. Současně je o poznání složitější transport výrobků, i když na logistiku dle vyjádření většiny firem koronavirus tak velký dopad neměl. Některé přesto přiznaly, že mají s plněním objednávek ze strany resellerů problém a dodávky zboží mají z různých důvodů zpožděné.



# Okamžité dopady pandemie koronaviru na trh MDA a SDA

## ▶ Růst a pokles prodejů vybraných kategorií

Už v únoru zaznamenala společnost GfK 50% růst prodejů mrazáků. Alza nás dokonce informovala, že sama začátkem března zaznamenala 700% nárůst. Ten se týkal i kategorií čističek vzduchu a pekáren chleba. Šicí stroje pak na Alze vyrostly kvůli nedostatku roušek o 301%. GfK nám také zaslalo informace o znatelně nižší poptávce po chladničkách. Jejich trh ztrácel v průběhu březnových týdnů čtvrtinu až třetinu. Zde je potřeba vnímat kontext, kdy nemalá část lidí nákup pravděpodobně pouze odložila, pokud se jim lednice vyloženě neporouchala.

## ▶ Zdražení výrobků kvůli oslabení koruny

Oslabení koruny vůči euru o více než 10% během několika málo dnů přinutilo některé firmy aktualizovat ceníky. Taková změna je pro výrobce, kteří pracují s maržemi v řádu jednotek procent, pochopitelně obrovský problém. Kdo nezdražil dříve, koronavirus ho k rozeslání nových ceníků přinutil nebo brzy přinutí. Postupně se samozřejmě růst cen projeví i v obchodech a nelze očekávat, že by došlo v blízké době ke snížení. A to ani v případě, že by hodnota eura poklesla, protože pro firmy je celkově aktuální situace velmi nákladná také v jiných oblastech, než je změna směnného kurzu.

## ▶ Propad trhu uzavřením kamenných prodejen

Uzavření obchodů způsobilo snížení odbytu zboží. Online nemůže tuto bezprecedentní situaci kompenzovat. Přesná čísla bohužel od GfK zatím nemáme, protože nebyla do uzávěrky čísla k dispozici. Sledujte ale náš LinkedIn „Magazín SELL CZ“, kde o situaci budeme určitě informovat. Data z různých západních zemí, kde provádí GfK týdenní monitoring, odhalují propady i o více než 50%. Na aktuální čísla z Francie se můžete podívat blíže na straně 28.

„Digitální transformace firem rapidně zrychlila a je potřeba si z toho odnést to nejlepší.“

Roman Kantor, Beko



## Velké vítězství online a lekce pro nepřipravené

Probíhající a prohlubující se digitalizace světa je jedním ze symbolů začátku 21. století. Nejprve způsobil příchod počítačů a internetu revoluci v komunikaci, později na to navázaly další oblasti včetně obchodu. Mnozí tradiční prodejci měli přesto nadále k e-commerce vlašný přístup. Na jednu stranu pochopitelné. Opatikou Prahy nebo obecně větších českých měst je standardem dnes nakoupit elektroniku na Alze. V menších městech nebo na vesnicích tomu tak není. Ostatně Alza se dlouhodobě snaží ovládnout i zbytek republiky a investuje obrovské peníze do reklamy, ale v regionech se jí zkrátka nedaří ve velkém prorazit. Ani strategie budování výdejen a jakési přiblížení se tradičnímu trhu s kamennými prodejny zatím přelomovou změnu nepřinesly.

Příchod koronaviru ovšem znamenal pro online prodejce hotové žně, protože se z nich, obzvláště v prvním týdnu či dvou po zavření klasických obchodů, staly skoro jediné fungující prodejní kanály. Z trhu máme zprávy, že promptně a úspěšně reagoval i Datart, který dlouho-

době pracoval na posílení svého e-shopu. A velmi pružný přístup ukázalo kupříkladu Planeo. Menší a lokální prodejci se ale ocitli v hrozné situaci, protože v první chvíli mohli reagovat jen na sociálních sítích a propagovat, že jsou schopni přijímat objednávky po telefonu nebo mailu. To zní skoro až jako výjev z dávné historie. Někteří z nich proto své e-shopy rychle zprovoznili nebo využili nabídek velkých e-shopů, jako je třeba Mall, a začali prodávat prostřednictvím jejich webu. Jednoznačně jsou na tom však lépe ti, kdo již byli připraveni a nebyli závislí výhradně na prodeji přímo ve svém kamenném obchodě.



## Jak to vidí...



### Roman Kantor, country manažer, Beko

Extrémní situace, jako je tato, nevydrží dlouho. Aktuální dominance e-commerce je dána uzavřením kamenných prodejen kvůli epidemii, nikoliv přirozeným vývojem trhu. Dá se ale předpokládat, že dojde k určitému dlouhodobému posunu v rámci prodejních kanálů. V ideálním případě v symbióze online prodeje a inovace prodejen. V současné době je sice online prodej jako jediný kanál pro prodej domácích spotřebičů, ovšem naráží na velká úskalí v oblasti efektivní logistiky. Těžko mluvit za ostatní firmy, věřím, že vše záleží na schopnosti spolupráce na dálku a dostatečně stabilním finančním zázemí.

Samozřejmě také pečlivě sledujeme vývoj kurzu koruny i dalších neočekávaných nákladů, asi jako všichni podnikatelé. Růst cen nejen domácích spotřebičů, ale i dalších druhů zboží je v důsledku devalvace naší měny nutností. V aktuálním momentu se snažíme pracovat i se skladovými zásobami, abychom partnerům odvlivili kurzové změny co nejvíce odlehčili.

Ještě bych rád zmínil jeden zásadní efekt aktuální epidemie. A tím je digitální transformace firem, která rapidně zrychlila, a je potřeba si z toho odnést to nejlepší. Mnoho procesů se zefektivnilo a přesune se do normálního fungování firem. Tím by mohl klesnout i tlak na přesun lidí. Výsledek? Zefektivnění jejich času.

## Jak to vidí...



**Roman Vilkus,**  
**marketingový ředitel CE, Groupe SEB**

Výzkumy renomovaných agentur již před „korona krizí“ indikovaly, že velká většina spotřebitelů využívá online. Pokud ne k samotnému nákupu, tak alespoň k rozhodování. Ve většině kamenných prodejen totiž nenajdete informace o spokojenosti s daným výrobkem. I proto lidé hledají na internetu. Mimoto je dnes už veřejným tajemstvím fakt, že někteří prodejci reportují obchody uskutečněné v e-shopech s vyzvednutím v prodejně jako „nákup offline“. A v neposlední řadě zde máme určitou skupinu spotřebitelů, která měla doposud obavy z nákupu na internetu, primárně z důvodu odcizení identity či možného zneužití dat. Ti si teď nákupy online vyzkouší a s velkou pravděpodobností se už do prodeje nevrátí.

Změny předpokládám také v rozložení výrobních rizik, tedy například v tom směru, že nebudou výrobní kapacity koncentrovány pouze v jednom státě. Většina hráčů na trhu SDA jsou ale velké, zavedené a kapitálově silné společnosti s dlouhodobými cíli, takže zásadní změny celkově čekat nelze. Bude velmi důležité investovat do inovací a tím si zajistit budoucí poptávku spotřebitelů. Je všeobecně známo, že SDA je vůči krizím relativně imunní. Očekávám, že některé segmenty dokonce výrazně porostou.

Vyhnout se nelze ani tématu kurzového pohybu koruny. Vzhledem k faktu, že naše měna oslabila o více než 10 procent, se určitému zdražení nevyhneme. Naší hlavní snahou je teď zajistit práci a adekvátní odměnu našim zaměstnancům, zachovat výši investic do inovací a rozvoje. Samozřejmě přistoupíme k optimalizaci ostatních výdajů.

Kde ale čekám v každém případě posun, je způsob práce. Současná situace naznačuje, že její efektivita může v domácím prostředí dokonce růst. Jen je opět potřeba hledat určitý balanc, aby nedocházelo k nežádoucí sociální izolaci. Navíc sledujeme vedlejší účinky stávající situace – velmi dobře průjezdná města a páteřní komunikace, menší znečištění životního prostředí a například i nižší nehodovost.

„Je všeobecně známo, že SDA je vůči krizím relativně imunní. Očekávám, že některé segmenty dokonce výrazně porostou.“

Roman Vilkus, Groupe SEB

## Co koronavirus změni na trhu MDA a SDA dlouhodobě?



### Méně důležité spotřebiče zažijí pád

Jedním z největších poražených budou pravděpodobně sušičky prádla, které zažívaly v posledních čtyřech pěti letech své nejslavnější období. Jejich prodej rostl díky zvyšující se životní úrovni a zdravé ekonomice. Lidé si mohli dovolit přemýšlet o nadstandardních prvcích pro svou domácnost, kam sušička prádla jednoznačně patří. Koronavirus ale přesouvá pozornost spotřebitelů jinam a bez sušičky domácnost fungovat může. Částečně mohou být postiženy i myčky, ačkoliv zde bychom byli s ortelem opatrnější, protože myčka je už mnohem etablovanější v pozici standardní výbavy domácnosti. Otázkou také je, jak koronavirus ovlivní prodej elektrických zubních kartáčků, kávovarů nebo parních trub. Jsme přesvědčeni, že tyto skupiny vykážou větší výkyv než chladničky nebo pračky, kde přirozená obměna bude pokračovat. Současně je ale situace šancí pro oživení v některých kategoriích – hlavně malých spotřebičů do kuchyně v čele s kuchyňskými roboty.



### Prodávat se budou levnější modely

Přestože základní produktové kategorie, hlavně ty v MDA, nebudou koronavirem a následující hlubokou recesí postiženy určitě stejně jako televizory s velkou úhlopříčkou, drahé smartphony nebo sušičky, v kusech a především v hodnotě očekáváme propad. Spotřebitelé budou vybírat spíše levnější modely a procento nákupů z důvodu nutné výměny (porouchaného) zařízení stoupne. Více na odbyt půjdou levnější trouby, pračky, lednice a další základní skupiny, zatímco ty dražší bude složitější prodat, protože zákazníci budou v investicích opatrnější. Vráť se tedy do režimu „řešení problému“ místo toho, aby do své domácnosti vyloženi „investovali“.



### Posílení e-commerce

E-shopy se jeví jako jasní vítězové koronavirové krize. Hlavně ty velké. V redakci jsme zastávali dokonce názor, že pro Mall, který se ne a ne vymanit z červených čísel, bude epidemie vlastně záchranou. Někteří profesionálové z branže nás ale upozornili, že s tímto nesouhlasí, protože Mall na rozdíl od Alzy nedokázal reagovat dostatečným způsobem. E-commerce v každém případě vyjde silněji, i když očekávat, že její současná, v podstatě výhradní dominance přetrvá, by bylo naivní. Očekáváme, že část podílu na úrovni cca 10% si již online ponechá. Část populace, která se nákupům online bránila, se nyní mohla přesvědčit o jejich výhodách. Návrat zpět do stavu v únoru 2020 určitě není možný.



### Možný posun nových energetických štítků

Už na podzim se měly začít objevovat u vybraných kategorií spotřebičů nové energetické štítky. Firmy také měly začít vyrábět dle nového ecodesignu, na což se delší dobu připravují. V posledních dnech před uzávěrkou 6. dubna přicházely ovšem z trhu informace, že by mohlo dojít k posunu této evropské regulace, protože firmy mají co dělat s koronavirem, takže by pro ně náběh na nové výrobní platformy a přechod na nové štítky byl o poznání komplikovanější. Více k tématu v samostatném článku na straně 45.



# JÍST ZDRAVĚJI JE STÁLE SNADNĚJŠÍ A DOSTUPNĚJŠÍ

Značka a výrobce Kuvings patří k jednoznačným vizionářům a lídrům ve svém oboru a na trhu vysoce kvalitních a výkonných specializovaných kuchyňských spotřebičů se řadí k naprosté špičce.

Co má společného odšťavňovač a fermentor? Oba přístroje dokážou výrazně ozdravit náš organismus, změnit přístup ke stravování, posílit odolnost a imunitu a obohatit naše chuťové buňky. Dalším klíčovým společným jmenovatelem je fakt, že oba přístroje sbírají jedno ocenění za druhým.

Aktuálně například vítězství ve velkém testu odšťavňovačů renomovaného blogu BBC Good Food, který vyhodnotil vlajkovou loď výrobce – odšťavňovač Kuvings EVO820 – jako „nejlepší šnekový odšťavňovač“. Podle BBC jsou hlavními přednostmi funkčnost, jednoduchost a kvalita šťávy.

BBC také ocenilo široký plnicí otvor, který pojme celé jablko, díky čemuž je odšťavňování ještě rychlejší a snazší. Věděli jste, že Kuvings vynalezl a uvedl na trh plnicí otvor o velikosti celého jablka jako první na světě?

## Proč je společnost Kuvings skutečným vizionářem? Přinesla opět jako první na světě do domácností automatizovaný fermentor!

Fermentace neboli kvašení je pradávný způsob uchovávání a zvyšování stravitelnosti potravin. Fermentované potraviny jsou bohaté na zdraví prospěšné bakterie, které nám v dnešní době tolik chybí. I jediná porce fermentovaných potravin obsahuje desítky miliard těchto bakterií.

Zdravá střevní mikrobiota (dnes nazývaná mikrobiom či mikrobiota) je naprosto klíčová v otázkách udržení zdraví, hubnutí, prospěšných stravovacích návyků, psychické pohody a aspektů kvalitního života.



<https://bit.ly/2wZl10H>



Fermentor Kuvings umožňuje připravit si snadno a v pohodlí doma ty nejlepší fermentované pochoutky – lahodný čerstvý sýr, řecký jogurt plný bílkovin, kvašenou a nakládanou zeleninu, ovocné octy k ochucení salátů, ovocné sirupy s enzymy pro lepší trávení, a dokonce i jednoduché ovocné víno pro nezapomenutelné večery s přáteli. To vše zvládne fermentor Kuvings automaticky – řízenou teplotou i časem a ve zcela hygienickém prostředí.

Společnost Traminal s.r.o., provozovatel internetového obchodu [www.atranet.cz](http://www.atranet.cz) se zaměřením na přístroje a spotřebiče pro zdravý a pohodový životní styl, zařazuje pouze produkty špičkových výrobců z celého světa a je dlouholetým výhradním dovozcem, distributorem a servisním partnerem značky Kuvings pro ČR a SR. Pro objednávky prezentovaných výrobků ji neváhejte kontaktovat.



<https://bit.ly/2UQuZSR>

goodfood

2020  
Best Juicer

The Best Whole Slow Juicer

EVO820



„Tam, kde ostatní  
odšťavňovače  
zápasí  
s rozmělněním  
vláknité zeleniny,  
jako je kapusta  
nebo zázvor,  
Kuvings vyniká.“

BBC Good Food

Kuvings®

# JURA GIGA 6

Profesionál, který rozzáří  
vaši domácnost



Očekávaný vlajkový model plnoautomatických kávovarů švýcarské značky JURA přichází na český trh. Stroj s profesionálními parametry a výkonem se chlubí 3 mm silným pláštěm z hliníku, dvěma zásobníky na zrna a dvěma samostatnými mlýnky. A samozřejmě maximální mírou personalizace nastavení a nabídky na barevném dotykovém displeji. S přípravou kávy pomůže dokonce umělá inteligence.





Profesionální kávovar s designem, ovládáním a funkcemi stříženými na míru běžným domácnostem. Něco takového tu ještě nebylo. Švýcarská preciznost a mimořádné dílenské zpracování se odrážejí v každém detailu GIGA 6. Stačí vzít do ruky pozinkované chromové kryty zásobníků na zrna, která chrání před ztrátou aroma, nebo se dotknout chladivého hliníkového šasi. GIGA 6 dává jasně najevo svou mimořádnou pozici. Ve spotřebitelském segmentu budete na trhu jen těžko hledat propracovanější a výkonnější stroj.

### Dvojitá síla pro přípravu 28 nápojů

Tajemství v přípravě dokonalého šálku kávy se skrývá ve vytvoření těch nejlepších podmínek pro extrakci. Při vývoji modelu GIGA 6 se tak odborníci značky JURA zaměřili na ohřev a napěnění mléka stejně jako extrakci kávy. Vnitřek kávovaru byl přepracován, aby nabídl dvě samostatné ohřívací jednotky a dvě čerpadla. Jejich použití umožnilo přípravu kávy a mléka nebo kávy a mléčné pěny souběžně, což byla jediná cesta k novinkám v přípravě nápojů, jako jsou flat white nebo cortado, kde dochází správně k mísení obou složek. Kromě toho dokáže GIGA 6 vydat dvě kávy včetně těch mléčných najednou. Mléko nebo mléčnou pěnu lze upravit dle vlastních preferencí – k dispozici je 10 teplotních nastavení.

### Dva elektronicky řízené keramické mlýnky, které umí vytvořit i kávovou směs

Model GIGA 6 je jako vůbec první domácí stroj značky JURA vybaven dvěma samostatnými mlýnky – každý se nachází pod jedním ze zásobníků na kávu. Mlýnky jsou keramické a jejich chod je elektronicky řízen, což zajišťuje ještě vyšší přesnost mletí. Nová technologie A.G.A. (Automatic Grinder Adjustment) upravuje automaticky proces mletí, aby bylo vždy dosaženo konzistentního výsledku. Největší výhodou této inovace ovšem je možnost mísení kávy z obou zásobníků, a to v krocích po 25 %. To znamená, že můžete zahájit výdej kávy buď ze 100 % z levého zásobníku, nebo z 75 % z levého a 25 % z pravého či 50 % na 50 % a tak dále. JURA GIGA 6 je vůbec prvním plnoautomatickým kávovarem pro domácnosti, který takovou funkci nabízí.

### Umělá inteligence

Na displeji GIGA 6 si můžete vytvářet vlastní nápoje, dávat jim svoje názvy, duplikovat již existující varianty a zanašet do nich úpravy a posléze vše uložit pod svým názvem. Lze měnit pozice jednotlivých káv dle vašich preferencí. Možnosti jsou takřka neomezené. Můžete ale také nechat spoustu věcí na samotném kávovaru, který nově obsahuje učící se algoritmus. Stroj sám dokáže vyhodnotit na základě toho, jak je používán, zda by měl zobrazovat na hlavní obrazovce dva, pět nebo osm preferovaných nápojů. Asi nikoho nepřekvapí, že přímo součástí modelu GIGA 6 je modul Smart Connect, díky němuž lze kávovar spojit snadno s mobilním telefonem a aplikací J.O.E., což dále usnadňuje nastavení i monitoring celého přístroje.

[www.jura.com](http://www.jura.com)



GIGA 6 přichází s přepracovanou vnitřní konstrukcí, kde se nacházejí 2 nezávislá čerpadla a 2 ohřívací jednotky.



JURA GIGA 6 disponuje 2 zásobníky na kávová zrna a 2 nezávislými elektronicky řízenými mlýnky. Dokáže dokonce vytvářet směs čerstvě pomleté kávy z obou druhů zrn.



Nabídka káv na displeji lze upravit manuálně, nebo využít umělé inteligence, která se postará o to, aby byly zobrazeny vždy nejpopulárnější nápoje.



## Zastaví koronavirus českou kávovou revolucí?

**Dlouhé, předlouhé roky platí, že značka De'Longhi je lídrem českého trhu kávovarů. Na tom se nadále nic nezměnilo, ačkoliv k určitým změnám došlo. Strukturální změny v De'Longhi motivovaly už loni konkurenty k zintenzivnění jejich aktivit, což se projevilo na tržních podílech, které na úkor lídra v posledních měsících rostly. Mnohem důležitější je ale nyní to, co s kávovým trhem udělá současná epidemie koronaviru. A tam zůstáváme všichni zatím v naprosté tmě a nejistotě.**

Níže na stránce si můžete přečíst komentář GfK týkající se závěru loňského roku. Současnou optikou to je skoro historický text týkající se nějaké pradávne minulosti, kdy panovaly zcela jiné pořádky. Přitom ještě začátkem března většina značek nejen v segmentu kávovarů predikovala pokračování růstu trhu. Dva tři týdny nato už manažeři, většinou odeslaní na home office, měnili forecasty, řešili dopravu zboží do Česka a především si kladli zásadní otázku: „Budou lidé

po uvolnění opatření kávovary nadále kupovat? Bude trh pokračovat v růstu, nebo po dekádě kávové revoluce přijde studená sprcha?“ Odpovědi samozřejmě zatím nikdo nemá a můžeme jen odhadovat... a především doufat, že navzdory očekávanému propadu ekonomiky se budou kávovary prodávat dobře, protože jejich provoz je stále mnohonásobně levnější než káva z kavárny. V redakci ale předpokládáme, že klesne průměrná prodejní cena kávovarů, ustane delší dobu trvající zvyšující se zájem o dražší modely a i (běžně) náročnější uživatelé se spokojí s levnějším modelem. Citelně by mohl postkoronavirový svět zasáhnout do prodeje kapslových systémů, které jsou jednak několik posledních let v hledáčku ekologů a jednak nyní budou doplácet na to, že cena kávy je v jejich případě dvojnásobná až trojnásobná. Spotřebitelé budou pozornější, budou každou korunu obracet v ruce, a to i ti, kteří se vydají doposud tolik nezabývali. U skutečně vnímavých jedinců tak mohou obchodníci, hlavně specialisté na prodej kávovarů, uspět i s dražšími modely, u nichž budou akcentovat nízké provozní náklady. Na přelomu března a dubna, kdy píšeme tyto řádky, ale zůstává tolik věcí v mlze, že predikovat nelze skoro nic.



### Kávovary na českém trhu dle GfK

Objem prodaných kávovarů na českém trhu ve sledovaných distribučních kanálech dosáhl v roce 2019 historicky nejvyšší úrovně. I přes určité zpomalení tempa růstu byl meziroční vývoj trhu stále pozitivní, okolo 8 %. Za rostoucí poptávkou stály především plně automatické kávovary, ale k mírnému navýšení došlo i u kapslových a překapávacích přístrojů.

V průměru se plně automatické kávovary prodávaly za 11 200 korun, což bylo o něco méně než v předchozím roce, ke snížení došlo i u kapslových modelů, a to na 1 700 korun. Naopak za pákové přístroje vydal spotřebitel v průměru o něco více než před rokem.

Z pohledu celé kategorie kávovarů došlo díky změně struktury prodáváného sortimentu k nárůstu průměrné ceny, a tím pádem celkové tržby rostly o něco rychleji než počet prodaných kusů.

Zdroj:  
Luboš Drhovský, GfK  
lubos.drhovsky@gfk.com





### Beko CEG 5331 X

- Dotykový panel
- Vyjímatelná nádržka na vodu
- 1 mléčný nápoj na stisk tlačítka
- Výška výpusti až 10 cm
- Ocelový mlýnek

Značka Beko postupně rozšířila svou nabídku kávovarů, takže v ní najdete několik automatických modelů i jeden pákový. O tomto modelu jsme psali už loni, protože je z celého portfolia nejzajímavější. Při zachování cenové dostupnosti a malých rozměrů s 18 cm poskytuje služby plnoautomatu. Na stisk tlačítka tedy připravuje jak espresso, tak mléčné kávy. Kávovar má rychlý náběh za pouhých 30 vteřin, nádržku na vodu o objemu 1,4 l a zásobník na zrna s kapacitou 125 g. Jeho čelní strana je z nerezů.

**Dostupnost: v prodeji**

### De'Longhi Maestosa EPAM960.75.GLM

- Dotykový displej
- 2 mléčné nápoje na stisk tlačítka
- 2 zásobníky na kávu a 2 mlýnky
- Výška výpusti až 14 cm
- Ocelový mlýnek s plochými mlecími kameny

Nejvyšší řadou kávovarů De'Longhi už není od loňska PrimaDonna, ale Maestosa, jejíž příchod byl současně vstupem italské značky do superprémiového segmentu. Stroj proto přichází s inovativní výbavou v podobě 5" barevného a dotykového displeje, na kterém lze provádět velmi podrobná nastavení, upravovat názvy nápojů, ukládat vlastní recepty atd. Kávovar má 2 zásobníky na zrna a 2 mlýnky, které používají zcela novou konstrukci s plochými mlecími kameny a adaptivní technologií mletí (mlýnky jsou velmi přesně elektronicky řízeny). Dále musíme zmínit inovovanou karafu na mléko s dvojitou výpustí pro přípravu 2 mléčných káv najednou. V příslušenství najdete také karafu pro přípravu horké čokolády nebo ledové kávy. K rychlejšímu a jednoduššímu nastavení můžete použít aplikaci v telefonu – propojení probíhá přes Bluetooth. Kávovar je dodáván v kombinaci kovu a černého skla. Každý ze zásobníků na zrna má kapacitu 290 g. Nádržka na vodu má objem 2,1 l – je vyjímatelná, ale vodu lze dolévat i pomocí integrovaných výklopných dvířek.



**Dostupnost:  
novinka již v prodeji**



### Gaggia New Classic

- Tlačítkové ovládání
- Masivní provedení z kovu
- Tlak čerpadla 15 barů
- Parní tryska
- Vyrobeno v Itálii

Pákový kávovar, který lze dnes už označit za legendu, nachází dlouhodobě uznání i u baristů a kávových odborníků. Slavný model Classic přišel po letech opět na scénu, a to v inovované verzi, v níž se snoubí tradiční pojetí s některými novými prvky. Robustní kovový kávovar s kvalitním bojlerem z nerezové oceli se vyznačuje například vylepšenou profesionální parní tryskou, odkapávací miskou s větší stabilitou a pokročilejším ovládním se speciálními kontrolkami pro výdej kávy a páry. Stroj s pláštěm z nerezů dokládá svou dílenskou kvalitu i hmotností 8 kg. Letošní novinkou jsou pak další barevná provedení, která podrobněji představuje ve vlastním článku společnost Espresso Professional, zajišťující distribuci značky Gaggia na českém trhu. Článek najdete na straně 23.

**Dostupnost: v prodeji**



**Dostupnost:**  
duben/květen 2020

### JURA E8 Touch Platinum

- Dotykový displej
- 12 kávových receptů
- 1 mléčný nápoj na stisk tlačítka
- Výška výpusti až 15,7 cm
- Ocelový mlýnek

Kromě aktuálního top modelu domácích kávovarů JURA v podobě stroje GIGA 6, který firma prezentuje na straně 14, jsou v přípravě k uvedení ještě další novinky. Jedná se o inovované verze již prodávaných a úspěšných modelů – jedním je ENA 8 Touch a druhým do tohoto přehledu zařazený E8 Touch. Jak název napovídá, nahradila u nich JURA tlačítkové ovládání dotykovým displejem. Pokud jde o model E8 Touch, přibyla „umělá inteligence“ – jedná se o nový mód, který zobrazuje na displeji nápoje na základě jejich frekvence přípravy. Další novinkou je inteligentní předehřívání, které urychluje náběh kávovaru. Samozřejmě zůstávají již prověřené technologie, jako je například P.E.P. (pulzní extrakční proces) či automatická detekce vodního filtru. Kapacita zásobníku na zrna je 280 g. Nádržka na vodu má objem 1,9 l. Kávovar je v Česku dostupný zatím pouze v černém a šedém provedení. De'Longhi

### KitchenAid 5KCM1209

- Rovnoměrné prolévání kávy vodou
- Výběr síly kávy
- Trvalý filtr
- Časovač

Americká značka přišla v druhé polovině roku s novým překapávacím s kapacitou na přípravu až 12 šálek. Mezi jeho hlavní přednosti patří 29 trysek, z nichž kape voda na kávu. Rovnoměrné prolévání přispívá k optimální extrakci kávy z celé dávky ve filtru. Když už zmiňujeme filtr, ten má na sobě stupnici pro správné dávkování kávy. Indikace je přímo v počtu šálek, takže se nejeďte splést. Filtr je navíc stálý a můžete ho mýt v myčce, takže už není potřeba kupovat ty jednorázové papírové. Ovládání tvoří klasická tlačítka doplněná o jednoduchý displej. Volit můžete sílu kávy a nastavovat automatickou přípravu, a to například s rozdílnými časy pro dny v týdnu a víkend. Nádržka na vodu je vyjímatelná pro snazší a pohodlnější plnění. Konvice na kávu je skleněná a má objem 1,7 l.



**Dostupnost:**  
novinka již v prodeji



**Dostupnost:** srpen 2020

### Krups Intuition Essential EA870810

- Dotykový panel
- Světelná indikace procesu přípravy a údržby
- Výška výpusti až 14 cm
- Ocelový mlýnek

Aktuální koronavirová krize způsobila mnoha výrobcům zpoždění s náběhem některých očekávaných produktů. Jedním takovým je i řada kávovarů KRUPS Essential. První vlastovky se dočkáme dle informací z českého zastoupení Groupe SEB v srpnu letošního roku. Všechny modely Intuition budou vybaveny jednoduchým dotykovým ovládáním a světelnými indikátory – na svrchní straně, na předním panelu a nad odkapávací mřížkou. Pomocí různých barev dá Intuition jednoduše uživateli vědět, jaký další krok v přípravě je potřeba. Systém také kontroluje hladinu vody, množství kávy a potřebu údržby. Novinka bude, stejně jako starší automaty KRUPS používat technologii Quattro Force, již tvoří různé jednotlivé technické prvky zajišťující optimální přípravu kávy. Ať už je to mletí, tempoování, extrakce, nebo automatické čištění. Přestože má kávovar velmi štíhlý design s šířkou 28 cm, má jeho vyjímatelná nádržka nadstandardní objem 3 l. Do zásobníku kávy se vejde 250 g zrn.



# Káva podle chuti bez zbytečného odpadu

**beko**

**Nízké provozní náklady a kompaktní rozměry, to jsou kávovary Beko**

## + Výhody automatických kávovarů Beko:



### Úspora

Oproti kávovarům na kapsle je pořizovací cena kávovarů Beko trochu vyšší, ale brzy se investice vrátí, protože není potřeba pořizovat speciální kapsle.



### Ekologie

Po uvaření kávy nevzniká nerozložitelný odpad z kapslí. Kávovou peletu lze vyhodit do organického odpadu nebo jednoduše na kompost.



### Rozměry

Šířka automatických kávovarů Beko je jen 18 cm, což je srovnatelné s šířkou rychlovarné konvice, kterou většina z nás na kuchyňské lince bez problému má.



### Chuť

Čerstvě mleté kávy se prostě nic nevyrovná. Navíc lze vybrat libovolnou kávu od jakékoliv značky bez omezení.



### Snadná obsluha

Stačí zmáčknout jedno tlačítko a je to, káva je připravena. A pokud bude potřeba něco doplnit nebo vyprázdnit, kávovar se sám ohlásí.

## + Hlavní vlastnosti automatických kávovarů Beko

Příprava kávy **jedním stiskem**, u kávovaru CEG 5331 X i cappuccina a latte

**Kompaktní rozměry** s šířkou jen 18 cm

**Snadné ovládání** s podsvícenými dotykovými tlačítky

Integrovaný **ocelový mlýnek** s možností nastavení hrubosti mletí kávy

Nastavení výšky výstupu kávy a objemu šálku kávy



CEG 5311 X

CEG 5331 X



**Dostupnost:**  
novinka již v prodeji

### Nespresso KRUPS Atelier XN 890831

- Dotykový panel
- 1 mléčný nápoj na stisk tlačítka
- Integrovaný pěnič mléka

Na přelomu února a března dorazil na trh tento nový kávovar KRUPS pro kapslový systém značky Nespresso. Novinka je zajímavá nejen díky své kompaktnosti, kávovar je široký pouze 11,9 cm, ale také díky odnímatelnému šlehači mléka. Ten se připevňuje vedle kávové výpusti, takže přístroj umožňuje výdej mléčných káv stiskem jednoho tlačítka. Pěnič našlehá mléko přímo v šálku nebo sklenici, kávovar následně extrahuje kávu z kapsle. Zapomenout nesmíme na to, že si poradí také s alternativními mléky (sójovým, mandlovým apod.) a dokáže je šlehat i studené. KRUPS Atelier proto využijete během léta při přípravě ledových káv. Údržba šlehače je jednoduchá, protože ho lze mýt i v myčce. Z dalších specifikací stojí za pozornost rychlé nahřátí kávovaru za 25 vteřin, vyjímatelná nádržka na vodu o objemu 1 l a zásobník na použité kapsle (pojme jich 13).

### Nivona CafeRomantica N1CR 820

- Tlačítkové ovládání
- 2 mléčné nápoje na stisk tlačítka
- Výška výpusti až 14 cm
- 3 profily pro aroma
- Ocelový mlýnek

Během podzimu loňského roku dorazila také do Česka tato novinka, kterou jsme už blíže zkoumali během veletrhu IFA v Berlíně. Dominantní je v designu kávovaru jeho velký LCD displej, který je přímo součástí bloku s kávovou výpustí, takže se pohybuje s ní. Nápoje a další volby uživatel vybírá otočným voličem a potvrzuje či ruší dalšími 2 tlačítky. Nivona také zdůrazňuje přítomnost systému Aroma Balance s volbou 3 profilů aroma dle preferencí jednotlivých uživatelů. Ti si navíc mohou uložit do paměti až 10 individuálních nastavení kávy. Teplota kávy je nastavitelná ve 3 úrovních, výdej horké vody na čaj také. Nádržka na vodu má objem 1,8 l a zásobník na zrna 250 g.



**Dostupnost:**  
novinka již v prodeji



**Dostupnost: v prodeji**

### Philips Series 2200 EP2231/40

- Dotykový panel
- Snadná údržba mléčného systému
- Výška výpusti až 15 cm
- 1 mléčný nápoj na stisk tlačítka
- Keramický mlýnek

V průběhu loňského roku došlo k výraznému rozšíření nabídky kávovarů Philips se systémem LatteGo, který je tvořen jednoduchou nádobkou na mléko s konstrukcí pro šlehání pěny. Tvoří ho pouze 2 díly, takže se snadno myje. Čelní dotykový panel s podsvícenými ikonami slouží k rychlé volbě nápojů a nastavení. Na výběr jsou espresso, větší kávy (výdej i 2 najednou) a cappuccino, případně horká voda. Množství vody lze nastavit ve 3 krocích, to samé platí pro intenzitu aroma. Podrobnější nastavení nejsou možná. Ještě můžete ovlivnit hrubost mletí ve 12 stupních. Kávovar má kapacitu na 275 g zrn a 1,8 l vody.



*jura*®

# Kávovar do kanceláře JURA WE8



[www.jura.com](http://www.jura.com)



**Dostupnost: v prodeji**

### Sage The Barista Pro SES878BTR

- Displej
- Aktivní kontrola teploty vody
- 9 barů

V nabídce značky Sage přibyl loni model s velkým množstvím manuálních nastavení, která bezpochyby ocení nároční milovníci kávy. The Barista Pro totiž umožňuje zvolit nejen hrubost mletí (30 stupňů), ale i množství namleté kávy volbou doby mletí, která je zobrazována na displeji. Jak už je u Sage zvykem, používá kávovar systém nízkotlakého předspaření pro rovnoměrné namočení kávy, které pomáhá plně rozvinout aroma před samotnou extrakcí. Další výhodou je ohřevný systém ThermoJet, který je připravený k použití během 3 vteřin. Zásobník na zrna má kapacitu 250 g. Stroj je dodáván s pýchovadlem, nástrojem pro zarovnání kávy, čistícími pomůckami, nerezovou konvičkou pro pění mléka (s integrovaným teploměrem), filtry pro 1 a 2 šálky a filtrem Claris. Kávovar lze zakoupit také v tradičním nerez – hleďte ho pod označením SES878BSS.

### Severin KA 4812

- Integrovaný mlýnek
- Trvalý filtr
- Časovač
- 3 nastavení hrubosti mletí

Tomu, kdo preferuje filtrovanou kávu nebo chce jako doplněk k „espresovači“ ještě překapávač, ale je současně náročnější na kvalitu nápoje, můžete doporučit například tento model Severin. Jedná se o jeden z mála překapávačů s integrovaným zásobníkem na kávová zrna a mlýnkem. Mlýnek samozřejmě nemusíte použít – lze ho deaktivovat a nasypat do papírového nebo dodávaného permanentního filtru již předemletou kávu. Samozřejmě nechybí časovač, volba hrubosti mletí nebo přehledný LCD displej. Severin pak k tomuto modelu dodává termokonvici – její kapacita je 8 šálků. Do zásobníku na zrna se vejde 200 g kávy.



**Dostupnost: v prodeji**



**Dostupnost:  
novinka již v prodeji**

### Philips Series 2200 EP2231/40

- Dotykové ovládání
- Aktivní předehřívání šálků
- Keramický mlýnek
- 2 mléčné nápoje
- Konektivita – systém Home Connect

Loni byla na veletrhu IFA představena nová řada kávovarů Siemens EQ.500 spadající do středního a vyššího středního cenového segmentu. Některé modely dorazily na český trh záhy poté. Novinkou ze začátku letošního roku je potom model, který je v rámci této řady zatím jako jediný vybaven konektivitou. Siemens na rozdíl od konkurence používá Wi-Fi, nikoliv Bluetooth, což je praktičtější, protože je kávovar zkrátka integrován v systému chytré domácnosti a není potřeba se s ním manuálně spojovat, jak je tomu v případě Bluetooth. Home Connect můžete propojit i s chytrou asistentkou Amazon Alexa (nefunguje zatím v češtině). Ovládání na samotném stroji řeší Siemens pomocí displeje a dotykových symbolů umístěných v přední části jeho horní strany. Stejně jako u vyšších modelů. Tento model není vybaven odnímatelnou nádobkou na mléko, ale klasickou hadičkou a nasáváním mléka přímo z krabice nebo lahve. Chybět nemohou ani automatické čistící programy. Zásobník na zrna má kapacitu 270 g. Nádržka na vodu objem 1,7 l.



# Legendární NEW Gaggia CLASSIC hraje nyní barvami

Kávovar New Gaggia Classic symbolizuje 80 let historie, tradic a zkušeností slavné italské značky. Kávovar patří dlouhodobě mezi populární volby domácích baristů, kteří chtějí mít přípravu svého šálku espressa zcela pod kontrolou. Masivní provedení stroje a důraz na vysokou kvalitu dílenského zpracování jsou hlavními devízami tohoto modelu. Nyní ale přichází na trh v nových barvách. Tradiční nerez tak doplní modrá, červená, bílá, šedá a modrá.

Přímo v Itálii vyráběný pákový kávovar nachází uznání i u baristů a kávových odborníků. Slavný model Classic se dostal po letech opět na scénu, a to v inovované verzi, v níž se snoubí tradiční pojetí s některými novými prvky. Robustní kovový kávovar s kvalitním bojlerem z nerezové oceli se vyznačuje například vylepšenou profesionální parní tryskou, odkapávací miskou s větší stabilitou a pokročilejším ovládním se speciálními kontrolkami pro výdej kávy a páry. Stroj s pláštěm z nerezové oceli dokládá svou dílenskou kvalitu i hmotností 8 kg.

Distribuci produktů značky Gaggia zajišťuje v České republice společnost Espresso Professional.



Classic Blue



Industrial Grey



Polar White



Cherry Red



Thunder Black

**ESPRESSO**  
PROFESSIONAL

PROFESSIONAL COFFEE SOLUTIONS


[www.espressoprofessional.cz](http://www.espressoprofessional.cz)

**GAGGIA**  
MILANO

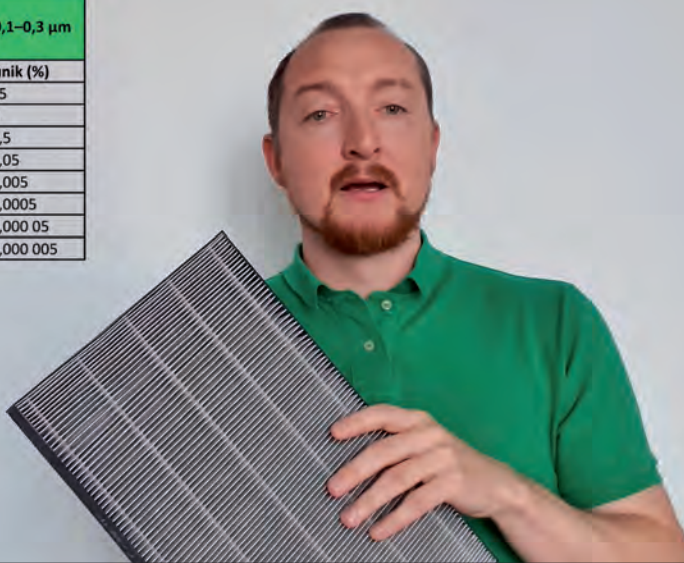
**red**editions

| Druhy filtrů |                | Částice o velikosti 0,1–0,3 μm |             |
|--------------|----------------|--------------------------------|-------------|
| Typ          | Třída filtrace | Účinnost (%)                   | Průnik (%)  |
| EPA          | E 10           | ≥ 85                           | ≤ 15        |
|              | E 11           | ≥ 95                           | ≤ 5         |
|              | E 12           | ≥ 99,5                         | ≤ 0,5       |
| HEPA         | H 13           | ≥ 99,95                        | ≤ 0,05      |
|              | H 14           | ≥ 99,995                       | ≤ 0,005     |
| ULPA         | U 15           | ≥ 99,9995                      | ≤ 0,0005    |
|              | U 16           | ≥ 99,999 95                    | ≤ 0,000 05  |
|              | U 17           | ≥ 99,999 995                   | ≤ 0,000 005 |

**VIDEO**



<https://bit.ly/2UWqnJl>



## Ochrání čističky vzduchu před koronavirem?

Obrovské nárůsty prodejí ve stovkách procent a silná marketingová smršť, která zavalila zejména sociální sítě. I to je jeden z důsledků epidemie nového koronaviru. Jsou ale čističky opravdu spolehlivou ochranou? Na to odpovíme v našem „karanténním“ videu vzniklém v tak trochu polních podmínkách.



### JABLUM Czech připravuje kolekci doplňků z kávových pytlů

Společnost JABLUM Czech s.r.o. je známa svým zodpovědným přístupem k ochraně životního prostředí. Ve svých pražírnicích například používá patentovanou technologii umožňující uspořit až 83 % energetických nákladů na pražení kávy, což mimo

jiné znamená i výrazně nižší zátěž pro životní prostředí.

Výrobní proces se snaží neustále zdokonalovat, tentokrát svou pozornost zaměřila na jutové pytle. Rozmanitost lokalit a kávových plantáží je obrovská, ale jedno mají téměř vždy společné. Zelená káva je zde balena právě do jutových pytlů, ve kterých se vydává na svou dalekou cestu. Po zpracování kávy však pytle často v pražírnicích zůstávají a jejich cesta zde končí bez dalšího užitku.

„Dlouho jsme pro tento materiál hledali vhodné využití. Proto máme velkou radost, že se nám podařilo ve spolupráci s chráněnou dílnou Bogi vdechnout prázdným jutovým pytlům nový život,“ řekl nám k novému projektu Petr Nývlt, majitel společnosti JABLUM Czech.

Výsledkem je jedinečná kolekce ručně šitých doplňků. Milovníci kávy se tak mohou těšit na zajímavý design tašek, batohů, peněženek a jiných módních doplňků, které byly vyrobeny z použitých kávových jutových pytlů z celého světa.

Výrobky mají nejen atraktivní design, ale také zajímavý původ, protože materiál řady z nich pochází z velmi exotických lokalit. A nyní nově dělá radost kávovým nadšencům a dává šanci lidem v chráněné dílně.

Kompletní edici doplňků z jutových kávových pytlů chce společnost JABLUM Czech s.r.o. uvést oficiálně na trh již na jaře tohoto roku. S potěšením však registruje velký zájem o tyto netradiční kávové doplňky již nyní na samém počátku projektu.







• ŽIJEME KÁVOU •

# DARUJTE KÁVU S VAŠÍM OSOBNÍM VĚNOVÁNÍM

Vybírejte z pestré kolekce káv z celého světa. Zvolenou kávu zabalte do originálního dřevěného soudku s nesmazatelným gravírováním vašeho osobního věnování či firemního loga.

**Darujte kávu v nezapomenutelném stylu.**

**Již od jednoho kusu.**

KÁVA NA PŘÁNÍ

OSOBNÍ VĚNOVÁNÍ

PODĚKOVÁNÍ PARTNERŮM

FIREMNÍ LOGO

ORIGINÁLNÍ BALENÍ

NETRADIČNÍ DÁREK



Chcete nabídnout kávy Coffee Club také ve vašem obchodě? Zavolejte našim baristům na zákaznickou linku +420 733 534 679 nebo napište na [kava@coffeecub.cz](mailto:kava@coffeecub.cz) a vyzkoušejte si prodej kávy Coffee Club. **Zcela zdarma. Zcela bez závazků.**

[WWW.ZIJEME-KAVOU.CZ](http://WWW.ZIJEME-KAVOU.CZ)







## Seznamte se s novou řadou perfektních kávovarů De'Longhi



Společnost De'Longhi představuje první novinku letošního roku, řadu kávovarů s názvem Perfecta, která bude rozšiřovat segment kávovarů ve střední cenové třídě. Již z toho je tedy jasné, že se jedná o stále více oblíbené přístroje s integrovaným mléčným řešením. Pojďme si blíže představit novou produktovou řadu Perfecta a zároveň si připomenout klíčové vlastnosti kávovarů De'Longhi.



Jak již bylo řečeno, kávovary Perfecta budou spadat do střední cenové kategorie, nicméně mezi jednotlivými modely budou lehké rozdíly v ceně, které jsou ovlivněny například počtem přednastavených nápojů na jedno stisknutí, skleněnou karafou na kávu v balení nebo provedením displeje. V první fázi budou tedy uvedeny celkem 4 kávovary.

Dva nižší modely s názvem Perfecta Evo ESAM 420.40.B v elegantním černém provedení a se 4 přednastavenými nápoji a Perfecta Evo ESAM 420.80.TB v luxusní titanové barvě s 6 přednastavenými nápoji a skleněnou karafou v balení. Modely s názvem Perfecta Deluxe mají označení ESAM 460.75.MB a ESAM 460.80.MB a budou se od sebe lišit přítomností skleněné karafy na kávu.

### Intuitivní ovládání

Základní modely řady Perfecta Evo se pyšní dvouřádkovým LCD displejem s dotykovými tlačítky, zatímco kávovary Perfecta Deluxe jsou vybaveny barevným 3,5" TFT plně dotykovým displejem. Oba typy mají mimořádně velká tlačítka pro přímý výběr kávových specialit jedním stisknutím.

### 13 stupňů hrubosti mletí pro dokonalou chuť

Kávová zrna jsou vždy čerstvě a rovnoměrně namletá díky integrovanému ocelovému mlýnku s možností nastavit až 13 stupňů hrubosti mletí. Kónické ocelové mlýnky De'Longhi jsou kalibrovány se 100% přesností a jsou testovány, aby zajistily jemně namletou kávu plné chuti.

### Vždy čerstvě umletá káva s minimální zbytkovostí

Už žádné zbytky z namleté kávy. Technologie Tubeless System snižuje množství odpadu z mletí kávy na minimum. A to při každé při-







ESAM 460.80/75.MB



ESAM 420.80.TB



ESAM 420.40.B

## PERFECTA — EVO —

pravě. Vždy tak můžete pít svůj milovaný kávový nápoj s jistotou, že byl připraven pouze z čerstvě mleté kávy.

### Optimální teplota = plné aroma

Pro zachování aroma čerstvě umleté kávy je nezbytná správná teplota vody, která by se měla pohybovat mezi 88° - 96° C. Kávovary De'Longhi se pyšní systémem „Termoblok“, pomocí kterého si přesně nastavíte teplotu vody pro váš oblíbený nápoj. Nahřívač šálků pak dotváří tu pravou atmosféru kávového rituálu.

### Krémová mléčná pěna s hedvábně hladkou texturou

Latte macchiato či cappuccino jako v té nejlepší kavárně? S řadou kávovarů Perfecta to není problém. Exkluzivní systém „LatteCrema“ vám na kávě vytvoří tak hustou a krémovou mléčnou pěnu, že ji budete chtít pít každý den. Mléčná pěna obsahuje pouze minimální množství vody, díky čemuž drží lahodná pěna až do poslední kapky. Dokonce si můžete vybrat jeden ze tří stupňů napěnění - horké mléko, střední pěna, hustá pěna. Přístroj si poradí i s napěněním sójového, mandlového či rýžového mléka.

### Od espressa až po lahodné cappuccino

Díky patentované spařovací jednotce umožňují kávovary De'Longhi připravit širokou škálu přednastavených kávových nápojů. Základem každého kávovaru Perfecta jsou

4 nápoje bez mléka: Espresso, Doppio+, Long, Káva a možnost připravit větší množství černé kávy do skleněné karafy. Počet mléčných nápojů se liší, ESAM 420.40.B zvládne připravit 4, ESAM 420.80.TB až 6 a nejvíce jich nabízí Perfecta Deluxe ESAM 460.80/75.MB, která celkem zvládne 12 nápojů.

### Až 6 šálků kávy ve speciální karafě

Početná domácnost nebo velká rodinná oslava? Díky funkci Karafa kávy připravíte až 6 šálků kávy najednou a vychutnáte si tak kávové potěšení s celou rodinou i vašimi blízkými. Skleněná karafa je součástí balení u model ESAM 420.80.TB a ESAM 460.80.MB.

### Pro fajnšmekry funkce „My“

Nestačí vám přednastavená nabídka nebo preferujete specifický typ kávového nápoje? Pak oceníte funkci „My“, díky které si na ovládacím panelu svůj nápoj přizpůsobíte a uložíte tak, aby vyhovoval vašim individuálním požadavkům i vaší chuti. Navolit si můžete úplně vše - sílu, velikost i teplotu kávy, ale třeba i množství mléka. Vaši volbu si jednoduše uložíte a příště už si dokonalou kávu uděláte na stisk jednoho tlačítka.

U kávovarů Perfecta Deluxe jste však o krok dále. Využít totiž můžete až 3 uživatelské



profily, kde si každý člen domácnosti navolí nápoje dle svých preferencí. A díky funkci „Smart One touch“ se tyto nápoje zobrazí v nabídce podle frekvence jejich přípravy, takže váš nejoblíbenější bude vždy nahoře.

### INOVOVANÝ ODKAPÁVACÍ TÁCEK

Řada kávovarů Perfecta se pyšní novým odkapávacím táckem. Díky vystouplé spodní mřížce již nebude docházet k poškrábání nerezového tácku a kávovar bude stále jako nový.



### Snadné čištění

Údržba plnoautomatických kávovarů Perfecta vám příliš času nezabere. Nádržka na vodu i spařovací jednotka jsou dobře přístupné z přední části kávovaru a snadno vyjímatelné. Karafa na mléko se čistí automaticky horkou vodou a párou. Odkapávací tácek má vyjímatelnou mřížku, což zajišťuje její bezproblémové čištění. Přístroj je potřeba pravidelně odvápnovat, nicméně hlídat jednotlivé termíny odvápnění nemusíte, kávovar se o tuto nutnost přihlásí sám.

## Francie Týden 12/2020 - Trendy v domácím vybavení



### Francie hlásí obrovský propad hodnoty trhu spotřebního technického zboží

Některé pobočky společnosti GfK velmi aktivně informují o situaci ve svých zemích. Na našem LinkedInu

jsme uveřejnili během března několik výstupů z Itálie. Těsně před uzávěrkou vydala francouzská pobočka GfK data za 12. týden (16. až 22. března), kdy už byla v zemi galského kohouta většina populace zavřená doma. Současně došlo k uzavření většiny obchodů včetně těch s elektronikou. Přirozeně tak ve

Francii stouply prodeje online, a to o 10%, což ale nevykompenzovalo zavření kamenných prodejen. Většina kategorií se tak v hodnotě propadla v meziročním srovnání o 50% až 60%. Pouze segment IT a kancelářské vybavy kvůli nástupu „home officů“ vzrostl hodnotově o úctyhodných 51%.

### Chystá se Midea vstoupit do automobilového průmyslu?

Jeden z největších výrobců domácích spotřebičů, čínská Midea Group (Fortune Global 500 Company), utratí více než 100 milionů amerických dolarů za téměř 24% podíl v čínském výrobcu VFD motorů Hiconics Eco-energy Technology Co., Ltd. Midea oficiálně investici komentovala jako krok k urychlení průmyslové automatizace. Současně ale prohlášení obsahuje větu: „Angažovanost Hiconics v oblasti energetických úspor, ochrany životního prostředí a NEV pomůže skupině diverzifiko-



vat její podnikání a položit pozitivní a efektivní základ k prozkoumání nových obchodních modelů a činností.“

Prohlášení logicky vyvolalo spekulace, zda se Midea nechce začít angažovat v automobilovém průmyslu, protože Hiconics je mimo jiné dodavatelem dílů a součástek pro takzva-

ná vozidla NEV neboli new energy vehicles, jak jsou v Číně označována auta s hybridním pohonem, plně elektrické vozy nebo auta s palivovými články. Pro Mideu by to nebyla úplná novinka, protože ve výrobě aut už působila, když mezi lety 2004 a 2008 držela podíl ve třech firmách z tohoto oboru.





I v té *nejmenší* kuchyni,  
stále mnoho místa.



GERMAN TRADITION  
since  
1853

WMF KITCHENminis®  
Vytváří prostor pro čerstvé, zdravé a chutné jídlo - i na cesty.

Šetřící místo, praktické, poctivé. KITCHENminis® se hodí dokonce i do malé kuchyně a lze je libovolně kombinovat. Ať už k jídlu doma nebo na cestách: všechny výrobky WMF KITCHENminis® vám umožní připravit různorodé pokrmy. Ukázka lásky k detailům, pokud jde o design a funkčnost, jsou dokonalým společníkem pro jedno- až dvoučlenné domácnosti a dávají harmonický vzhled každé kuchyni.

wmf.cz

WMF KITCHENminis®



Šetří místo  
Šetří zdroje  
Šetří energii  
100 % výkon



# Sage®

Master Every Moment™



## Připravte si doma stejně dobrou kávu jako v kavárně

Káva je jedním z nejoblíbenějších nápojů na světě, který si její milovníci dopřávají často i několikrát denně, a svůj život si bez ní nedovedou představit. Aby byl prožitek dokonalý, musí být káva správně připravená a nabízet vyváženou harmonii vůně a chuti.

Voňavá, lahodná a chutná káva je pro řadu lidí neodmyslitelnou součástí nejen rána, ale i celého dne. Pokud ale není zrovna čas nebo chuť zajít do kavárny, připravte si sami doma nebo v práci dokonalou kávu jako profesionální barista. Abychom si však dopřáli srovnatelný zážitek, musíme přípravě věnovat náležitou péči. Pro ty, kdo upřednostňují vysokou kvalitu a také variabilitu, pokud jde o testování nejrozličnějších odrůd kávy a také množství a stupně namletí, jsou jednoznačnou volbou pákové kávovary.

Jak říká mistryně v oboru přípravy kávy baristka Petra Davies Veselá: „Příprava je zkrátka obřad, který všichni milovníci skutečně dobré kávy rádi podstupují, aby si na jeho konci vychutnali dokonalý voňavý šálek. K tomu je třeba čas, čerstvá káva a kvalitní kávovar. Ten pak dokáže ohlídat klíčové parametry, kterými je teplota, tlak a silná pára. A pokud má integrovaný mlýnek, tak i správnou dávku kávy.“

Dopřejte si skutečnou kvalitu jako od baristy a zapomeňte na přežitého turka nebo instantní kávu. Vyberte si v příznivě čerstvě upraženou a kvalitní kávu a zkuste experimentovat s různým nastavením hrubosti mletí a množství kávy nebo si vyzkoušejte i techniku latte art s tou nejjemněji našlehanou pěnou.



### 1. Dávka mleté kávy

Dávka mleté kávy 19-22g (dvojitá dávka).



### 2. Absolutní kontrola nad teplotou

Použití nejnovější technologie digitální kontroly teploty (PID) k zajištění vyvážené chuti.



### 3. Ideální tlak

Nízkotlaká preinfuze a tlak 9 barů během extrakce.



### 4. Dostatečně silná pára

Hedvábně jemná mléčná pěna s mikro bublinkami.



Káva z běžného automatického kávovaru s nedostatečně vyšlehanou mléčnou pěnou



Opravdová kvalitní káva s hedvábně jemnou pěnou

**Chcete-li si doma připravit to správné espresso, které bude mít na povrchu hladkou krémovou pěnu – cremu – bez bublinek v oříškovo-čokoládové barvě, vyberte si spolehlivého a profesionálního pomocníka. Petra Davies Veselá potvrzuje: „Pákové kávovary Sage jsou výbornou volbou.“**

Oproti automatickým kávovarům nabízí pákové kávovary možnost celoživotního experimentování. A to především díky volitelnému nastavení hrubosti kávy, dávkování i doby mletí podle vaší chuti a nálady, čímž se vyhnete uniformní chuti. Postarají se také o dodržení dalších podmínek pro dokonalou kávu, aby měla plnou chuť a nevnikla do ní nežádoucí hořkost. A tím je ohlídání stálé teploty během v průběhu celé extrakce a systém nízkotlakového předspaření, který zajistí postupné zvyšování tlaku, jenž se rovnoměrně rozprostře po povrchu kávy ve filtru. Pohrát si můžete například i se zdobením kávy. Toho docílíte díky hedvábně jemné mléčné pěně s mikrobublinkami, kterou připravíte pomocí vysoce výkonné parní trysky. Na rozdíl od běžných automatických kávovarů obsahuje ty nejmenší mikrobublinky a hodí se nejen pro druhy kávy jako je například cappuccino či latté, ale i pro oblíbenou techniku latte art.





## Tradiční automatické kávovary

### Velké bubliny

#### v napěněném mléku

z nesprávně provedeného procesu pění, bez vyvážené chuti.

### Slabá až vodnatá chuť

následkem nesprávně zvolené hrubosti mletí.

Chuťové kompromisy, které jsou zaviněny kolísáním teploty a způsobují hořkost a pachutí.

### Hořkost,

která může převládat vinou nesprávně nastaveného tlaku při extrakci.

## Opravdu kvalitní káva

Latté art s hedvábně jemnou pěnou tvořenou mikro bublinami.

Plná chuť díky správně namleté kávě z čerstvých zrn.

Optimální chuť dosažená extrakcí při přesné teplotě, která nejlépe vyhovuje použitým kávovým zrnům.

Vyváženost chuti zajištěná nízkotlakou preinfuzí a tlakem při extrakci kávy do 9 barů.



Připravte si opravdu kvalitní kávu z čerstvých zrn.

### SES990 | the Oracle™ Touch

Oracle™ Touch vytváří kvalitní kávu, která chutná jako ve vaší oblíbené kavárně. Systém Oracle™ Touch má automatické mletí, dávkování, tempování a přípravu mléka. Automatizuje tak dvě nejtěžší části ruční přípravy kvalitního a výborného espressa. Můžete extrahovat espresso a připravovat mléko současně, což vám umožní připravit vaše oblíbené latté nebo cappuccino během pár minut.

DMOC: 62 990,- | [www.sagecz.cz](http://www.sagecz.cz)



### BES875 | the Barista Express™

Espresso přístroj se zabudovaným mlýnkem na kávu s nerezovými mlecími kameny umožňuje mlet potřebné množství kávy přímo do držáku s možností nastavení hrubosti. Elektronický PID systém zajišťuje stabilitu teploty vody během celého procesu. Systém nízkotlakého předspaření zajišťuje postupné zvyšování tlaku, který se tak rovnoměrně rozprostře po povrchu kávy ve filtru.

DMOC: 18 990,-

### SES500 | the Bambino™ Plus

Espresso Bambino Plus přináší v kompaktním provedení všechny čtyři klíčové prvky kvalitní kávy jako od profesionálního baristy.

DMOC: 12 990,-







<https://bit.ly/34lzfNh>

Podívejte se na video reportáž maďarské edice magazínu SELL z veletrhu. Obsahuje české titulky!

## Maďarskou Kitchen Show stihli pořadatelé ještě realizovat. Koronavirus ji poznamenal minimálně

Už po jedenácté se letos v budapešťské Papp László Sport aréně konala koncem února takzvaná Konyhakiállítás neboli Kitchen Show. Výstava kuchyní a domácích spotřebičů patří mezi největší a nejzajímavější akce tohoto typu v rámci zemí visegrádské čtyřky. Z hlediska úrovně prezentací, zázemí a celkového pojetí nemá v regionu prakticky konkurenci. Akce se stihla uskutečnit ještě před rozmachem epidemie koronaviru. Jediným znatelným dopadem byla u některých firem nová politika nepodávání rukou. V době veletrhu to mnozí považovali za přehnané, s měsíčním odstupem se jeví tento krok jako rozumný.

Výstavy nejen v Česku vykazují v posledních letech nemalou snahu firem se prezentovat na vyšší a vyšší úrovni. Promítlo se to u mnoha expozičních jak na akcích typu FAST Day, tak právě na Kitchen Show, kde bylo také zjevné, že výrobci chtějí ukázat zajímavé a něčím se vymykající produkty. Ať už šlo o barvy, povrchy, provedení, rozměry, či technologie.







## Bosch

Letos se německá značka soustředila nikoliv na jednotlivé spotřebiče, ale celkovou funkcionalitu svého komplexního řešení pro domácnosti. Důraz byl kladen hlavně na konektivitu a na reálné výsledky na talíři, jichž bylo dosaženo konkrétními inovacemi. Například pomocí vakua pronikajícího do segmentu mixérů, v případě značky Bosch dokonce do těch tyčových, jak jsme měli možnost vidět už loni na IFA a nyní na Kitchen Show. Za zajímavý funkční design pak můžete považovat digestoř řady Accent Line s motorizací a možností nastavení její výšky nad varnou plochou. Pokud odsavač nepoužíváte, můžete ho nechat zasunutý pod stropem, aby nenarušoval například prostor nad kuchyňským ostrůvkem.

## Candy a Haier

Candy již byla integrována do struktur čínského gigantu Haier, a tak stejně jako na podzimních velkoobchodních veletrzích u nás prezentovaly obě značky dohromady. Haier není v Maďarsku koncovým zákazníkům příliš známý, takže prezentace prémiových chladniček postavená na pokročilých technologiích a vysvětlování jejich přínosu měla nepochybně smysl. Možnost separátního nastavení teploty pro různé oddíly, senzor okolního světla upravující intenzitu osvětlení uvnitř lednice nebo speciální podložku do mrazáku, která zajistí 3× rychlejší zamražení čerstvých potravin, určitě mezi zajímavé funkce řadíme.



## Gorenje

Pro slovinské Gorenje, nyní již plně v rukou čínského Hisensu, byl vždy design klíčovým prvkem. Kitchen Show ukázala, že se na tom zatím nic měnit nebude. V expozici byl zajímavý primárně kontrast mezi jednotlivými řadami – moderními a retro. Druhé zmiňované jsou v Maďarsku výrazně populárnější než v Česku, kde je kupují hlavně zákazníci původem z východní Evropy. U retro spotřebičů nebyly funkce a technologie dlouho důležité – většinou šlo o obyčejné lednice, trouby nebo odsavače. U retro lednic ale Gorenje už některé moderní inovace nasadilo, takže se v nich setkává „minulost s budoucností“.



## De'Longhi

Italské De'Longhi se letos prezentovalo poměrně skromně, což lze přičíst na vrub strukturálním změnám – maďarská pobočka již není řízena z Prahy. Značka Kenwood se na Kitchen Show neprezentovala dokonce vůbec. De'Longhi do arény přivezlo několik kávovarů, které jsou pochopitelně jeho stěžejním artiklem.





## KitchenAid

KitchenAid má v Evropě od loňska nového distributora. O to víc jsme se o výstavu produktů KitchenAid zajímali v Budapešti. Značka malých domácích spotřebičů proslavená hlavně svými kuchyňskými roboty o zájem ze strany návštěvníků nouzi neměla. Lákala je nejen velkou stěnou s mnoha barevnými variantami robotů, ale i modelem obřího robotu, u něhož se spousta lidí fotila. Kdo nahrál fotku na sociální síť, mohl jednoho takového pomocníka pro svou domácnost vyhrát.



## Liebherr

Expozice německého specialisty na chlazení zůstala víceméně stejná jako v loňském roce. Tvořily ji tři základní prvky. Z funkcí to byl systém BioFresh prodlužující čerstvost potravin, v oblasti designu barevné kombinace s mrazákem dole. Třetím pilířem pak byl již několikrát prezentovaný monumentální chladicí a mrazicí obr Monolith. Expozice tedy nenabídla nic vyloženě nového, přesto byla pro profesionály z oboru velmi důležitá, protože došlo letos v Maďarsku k zásadní změně v distribuci značky Liebherr. Tu převzala přímo rakouská pobočka firmy Liebherr a dosavadní distributor Kávě & Hůtů Profi Kft se ujal role hlavního retailového partnera. V Česku podle Josefa Bláhy, šéfa společnosti McTREE, která má Liebherr v distribuci, takový scénář není aktuální.



## Miele

Německá prémiová značka měla na Kitchen Show velmi netradičně pojatou prezentaci, která nebyla standardně otevřená do prostoru. Vstoupit do ní šlo pouze z jedné strany a jednalo se vlastně o prezentaci takové noblesní hostiny. Na velkých talířích se ale nacházely samotné spotřebiče včetně těch vestavných. Podobně odvážná výstava může leckomu připadat přehnaná, faktem ovšem je, že ji nešlo vynechat a přitahovala nemalou pozornost. Mezi nejzajímavější produktové novinky patřila digestoř Miele Aura 4.0 Ambient, představená v Česku už loni. Digestoř umožňuje individuální nastavení barvy světla a lze ji ovládat i na dálku díky integrované wi-fi.

## NEFF

Značka patřící společnosti BSH není v Česku přítomna, místo ní zde působí v segmentu prémiových spotřebičů Siemens. V Budapešti nás zaujala tato expozice, kde byla akcentována technologická vybavenost spotřebičů a inteligentní funkce. Mezi hvězdy patřila jednoznačně trouba s dvířky, která se při otevření zcela zasunou pod troubu, takže nepřekáží a uživatel má k jídlu mnohem lepší přístup (a nehrozí ani popálení).







## Whirlpool

Americká značka výrazně změnila celou svou prezentaci oproti loňsku. Dominantní zde byly modely z řady W Collection Black Fiber, oceněné i loňskou cenou iF DESIGN. Nejde tedy o vyloženou novinku, nicméně nabídka produktů byla postupně rozšířena a zákazník má nyní na výběr více variant v jednotlivých produktových skupinách.

## „Ledová FASHION SHOW“

Nablýskanou novinkou na letošním ročníku Kitchen Show byla „módní show chladniček“, jak by se dala událost volně přeložit. Primárně šlo tedy o prezentaci netradičních nebo mimořádných modelů těchto spotřebičů. Zásadní roli hrál design. Na druhou stranu jde stále o výrobky, u nichž je nedůležitější funkčnost, takže se mohli návštěvníci seznamovat s nejnovějšími technologiemi a inovacemi zajišťujícími spolehlivější, tišší a úspornější chod, dále také systém prodlužujícími čerstvost potravin.



Lednice **Bosch KGN39IJ4A**, spadající do řady VarioStyle, na sebe poutala nemalou pozornost díky svému systému snadno vyměnitelných barevných desek na čelní straně spotřebiče (další barevné varianty lze dokupovat). Není k tomu potřeba žádných nástrojů. VarioStyle uvedl Bosch na trh už před dvěma lety. Pro běžné spotřebitele jde ale nadále o novinku, s níž se řada z nich setkala na Kitchen Show vůbec poprvé.

Samsung přivezl do budapešťské arény americké lednice včetně modelu Food ShowCase s dvojitými dvířky a snadným přístupem k nejčastěji konzumovaným potravinám. Konkrétně zde byl k vidění model **Samsung RH57H907F**, který u nás není v prodeji. U nás musíte sáhnout po modelu RH58K6598SL/EO, který je velmi podobný.

**Hitachi R-M700VAGRU9X** nevyčníká jen svým mimořádným provedením dvířek s decentními vzorkem mnohoúhelníků, ale také mimořádnou technologickou výbavou. K otevření dveří stačí pouhý jemný dotyk, a to i loktem, takže se vám chladnička sama otevře, i když máte plné ruce. Další zásadní inovací je zásuvka, z níž je spotřebič schopen odsát většinu vzduchu – nejde vyloženě o úplné vakuum. Přesto výrazně nižší hladina kyslíku dokáže významně prodloužit čerstvost uložených potravin.



## Retro model Smeg FAB28RDRB3

v designu à la 50. léta patří do novější generace chladniček italské značky, takže se chlubí energetickou třídou A+++, roční spotřebou pouze 139 kWh a přítomností aktivně chlazené zásuvky s teplotou okolo 0 °C. Zajímavá je i nízká hlučnost 38 dB(A). Jediné, co chybí, je beznamrazový provoz mrazicí části.

# NOVÉ ROBOTY ROWENTA VYSAJÍ I VYTŘOU ZÁROVEŇ.

## OVLÁDAJÍ SE PŘES HLASOVÉ ASISTENTY A APLIKACI V MOBILU

Už v druhé polovině loňského roku uvedla Rowenta na trh první a současně základní model své nové generace robotických vysavačů. Explorer Serie 20 nyní doplňují další tři roboty, konkrétně Explorer Serie 40, Serie 60 a Serie 80. Mezi jejich klíčové (a společné) vlastnosti patří souběžné vysávání a vytírání podlahy pomocí systému Aqua Force, možnost ovládání na dálku z chytrého telefonu pomocí aplikace a dokonce podpora chytrých hlasových asistentů, jaké nabízí Google, Amazon nebo Siri. Všechny roboty jsou na výběr v provedení Allergy+, kdy zachycují a filtrují 99,9 % prachu a při pravidelném používání dokážou efektivně snížit prašnost v domácnosti, nebo Animal s extra účinným kartáčem pro sběr zvířecích chlupů. Postrádat ani jeden z modelů nemůže 2 boční kartáče Dual Force a možnost volby ze 3 stupňů výkonu.

### APLIKACE ROWENTA ROBOTS

Všechny prezentované robotické vysavače lze připojit do domácí wi-fi sítě a ovládat na dálku, a to i přes internet, když nejste doma. Můžete je nejen spouštět, ale také nastavovat, upravovat jejich chod či úklid naplánovat dopředu. Všechny modely jsou kompatibilní s virtuálními asistenty – Amazon Alexa, Google Assistant a Siri. Hlasové ovládání funguje ve vybraných světových jazycích včetně angličtiny. Čeština zatím žádným chytrým asistentem podporována není. Přesto se jistě najde mnoho zákazníků, kteří inovativní systém ovládání domácích pomocníků využijí.

### Explorer Serie 80 je s funkcí přesného mapování domácnosti nejchytřejším robotickým vysavačem 4v1 od Rowenty

Vlajková loď robotů Rowenta je schopna si skutečně zmapovat celý váš byt, abyste ji posléze mohli na dálku kontrolovat, kde se právě nachází, či ji posílat do konkrétních místností. Přímo v aplikaci tak vidíte mapu své domácnosti – jednodušší a chytřejší už automatizovaný úklid být nemůže. Za svou dokonalou navigaci vděčí robot integrované kameře a laserovým senzorům. Jelikož jde o nejchytřejší robot značky Rowenta, vystačí si se 2 úklidovými režimy – „Automatickým“ a „Bodovým“. Druhý jmenovaný jsme už popisovali u předchozího modelu.



### PROČ DOPORUČIT ROBOTY ROWENTA EXPLORER SERIE?

- Podpora všech rozšířených hlasových asistentů – Amazon Alexa, Google Assistant, Siri
- Snadné ovládání přes mobilní aplikaci
- Dlouhá výdrž baterie
- Záruka na celý vysavač 2 roky a garance vrácení peněz 45 dnů
- Cenově dostupné náhradní příslušenství – boční kartáčky, filtry a další





## Explorer Serie 60 je s výškou pouhých 6 cm nejtenčím robotickým vysavačem 4v1 od Rowenty

Tento model se od předchozích liší použitím vyspělejšího navigačního systému Smart Exploration 4.0, s jehož pomocí se zorientuje v celé domácnosti. Díky integrovanému gyroskopu se robot pohybuje systematicky a logicky. Pomocí bočních senzorů dokáže sledovat i to, kudy se prostorem táhnou stěny, a detekuje také typ povrchu. Jakmile přejede mezi kobercem a pevnou podlahou či naopak, ihned upraví



svůj výkon pro dosažení optimálních výsledků. Robot patří mezi nejtenčí na trhu a s výškou 6 cm včetně koleček se dostane pod velké množství nábytku, kam konkurenční zařízení už nevjedou.

Co se týče programů, jsou k dispozici opět 3 typy úklidových režimů. „Metodický“ využívá gyroskopickou navigaci pro úplné pokrytí prostor bez vynechaných míst. „Bodový“ režim se hodí pro úklid specifické oblasti, kde robot zahájí pohyb ve spirálách z počátečního bodu. „Podél stěn“ pak pomůže udržet čisté oblasti podél zdí.

## Rowenta Explorer Serie 40 uklidí už za 30 minut

Robot s navigačním systémem Smart Discovery 2.0 využívá kombinace infračervených snímačů pro bezchybný a inteligentní pohyb prostorem. Vybírat lze ze 3 režimů úklidu, přičemž základní volbou je režim „Automatický“, v jehož případě si poradí robot i s překážkami a uklidí kompletně celý prostor. Jelikož se prach často drží podél stěn a podlahových lišt, je pro úklid těchto oblastí k použití režim „Podél stěn“. Poslední volba v podobě „Automatického expresního“ čištění zajistí rychlou půlhodinovou údržbu podlah v dané místnosti.

**Značka Rowenta u všech robotů garantuje jejich opravitelnost po dobu 10 let.**



| Řada                           | SERIE 40                           | SERIE 40                                       | SERIE 60                          | SERIE 60                                       | SERIE 80                                     | SERIE 80                                       |
|--------------------------------|------------------------------------|--|-----------------------------------|--|--|--|
| Provedení                      | allergy                            | animal/pet                                     | allergy                           | animal/pet                                     | allergy                                      | animal/pet                                     |
| Kódové označení                | RR7245WH                           | RR7267WH                                       | RR7447WH                          | RR7455WH                                       | RR7747WH                                     | RR7755WH                                       |
| Centrální rotační kartáč       | se štětinami                       | kombinace jemných štětín, silikonových lopatek | se štětinami                      | kombinace jemných štětín, silikonových lopatek | se štětinami                                 | kombinace jemných štětín, silikonových lopatek |
| Boční kartáčky                 | 2                                  | 2  | 2                                 | 2  | 2  | 2  |
| Funkce mpu                     | ano                                | ano  | ano                               | ano  | ano  | ano  |
| Režimy úklidu                  | 3 (Auto, Podél stěn, Auto-Express) | 3 (Auto, Podél stěn, Auto-Express)             | 3 (Metodický, Podél stěn, Bodový) | 3 (Metodický, Podél stěn, Bodový)              | 2 (Automatický, Bodový)                      | 2 (Automatický, Bodový)                        |
| Nastavení výkonu               | 1                                  | 1  | 3                                 | 3  | 3  | 3  |
| Navigace                       | Smart Discovery 2.0                | Smart Discovery 2.0                            | Smart Exploration 4.0             | Smart Exploration 4.0                          | Vizuální s pamětí a uložením mapy domácnosti | Vizuální s pamětí a uložením mapy domácnosti   |
| Senzory a orientace v prostoru | infra                              | infra  | Infra + kamera + gyroskop         | Infra + kamera + gyroskop                      | Infra + kamera + laser                       | Infra + kamera + laser                         |
| Virtuální zdi                  | ne                                 | magnetický pásek                               | ne                                | ne   | ano (pomocí aplikace)                        | ano (pomocí aplikace)                          |
| Akumulátor                     | Li-Ion                             | Li-Ion   | Li-Ion                            | Li-Ion   | Li-Ion                                       | Li-Ion   |
| Doba nabíjení                  | 360 min.                           | 360 min.                                       | 240 min.                          | 240 min.                                       | 180 min.                                     | 180 min.                                       |
| Doba provozu                   | až 100 min.                        | až 100 min.                                    | až 90 min.                        | až 90 min.                                     | až 90 min.                                   | až 90 min.                                     |
| Nádobka na nečistoty           | 0,25 l                             | 0,25 l   | 0,36 l                            | 0,36 l   | 0,25 l                                       | 0,25 l   |
| Typ výstupního filtru          | permanentní EPA filtr              | standardní                                     | permanentní EPA filtr             | standardní                                     | permanentní EPA filtr                        | standardní                                     |
| Hlučnost                       | 65 dB(A)                           | 65 dB(A)                                       | 65 dB(A)                          | 65 dB(A)                                       | 70 dB(A)                                     | 70 dB(A)                                       |
| Výška robotu                   | 8 cm                               | 8 cm   | 6 cm                              | 6 cm   | 9,7 cm                                       | 9,7 cm   |
| Barva                          | černá                              | bílá   | bílá                              | černá  | bílá   | černá  |



## Chladničky Samsung patří k technologické špičce. Opravdu prodlouží čerstvost potravin

Beznámrazový provoz kombinovaných chladniček s mrazákem se na trhu pomalu stal standardem. Společnost Samsung už ale několik let razí nový trend se svým systémem Twin Cooling Plus v podobě oddělených chladicích okruhů. Optimalizovaná vlhkost v oddílu pro čerstvé potraviny spolu s dalšími inovativními prvky skutečně výrazně prodlužuje čerstvost a svěžest uložených potravin. Lednice jsou přitom nadále beznámrazové. Pestré portfolio s chladicí technikou Samsung obsahuje různé typy chladniček od těch vestavných po majestátní americké modely včetně top modelu Family Hub, který se může stát centrálním mozkiem moderní chytré domácnosti.

### Twin Cooling Plus

#### Nejdůležitější inovace v chlazení poslední dekády

Beznámrazový systém No Frost zcela změnil trh chladniček, ale starší typ konstrukce s průchodkou z mrazáku má jednu zásadní nevýhodu – dochází u něho k vysušování čerstvých potravin a přenosu pachů mezi mrazicí a chladicí částí spotřebiče. Samsung proto už před časem přišel s inovovanou konstrukcí beznámrazových lednic, a to **Twin Cooling Plus**, která používá dva zcela oddělené chladicí okruhy – samostatný pro mrazák a samostatný pro chladničku. Zhruba **70% vlhkost**, která je udržována v oddílu pro čerstvé potraviny, prodlužuje jídlo čerstvé a svěží po delší dobu. Připočítejte rychlejší obnovu teploty díky **Metal Cooling** (kovový plát na zadní stěně vnitřního prostoru), aktivní rozvod vzduchu, pohlcovač pachů nebo efektivnější chod lednice díky kompresoru s invertorem a získáte skutečně nejpokročilejší chladicí a mrazicí kombinaci na trhu.



**Twin Cooling Plus™**

Dva na sobě nezávislé systémy chlazení



mrazák



chladnička





### Flex Zone a Cool Select Zone

#### Elektronické nastavení teploty ve speciálních oddílech

Obyčejné nulové zóny jsou ve většině lednic na trhu pouhými „chlazenými zásuvkami“, kam je vháněn studený vzduch. Teplota ale není přesně řízena. Samsung u svých vyšších modelů chladniček proto nabízí zóny s odděleným nastavením. Například model řady **RS8000** s označením **RS68N8671S9/EF** disponuje takzvanou **Flex Zone** – chladicí prostor má rozdělený na dvě zcela oddělené části se separátními dvířky ke každé z nich. Horní polovina funguje jako běžná lednice, zatímco ve spodní lze nastavit velmi přesně teplotu na **0 °C, 1 °C nebo 3 °C**. Určena je ke skladování čerstvého masa nebo ovoce a zeleniny. Pro každý ze zmíněných typů potravin je v této zóně k dispozici samostatná zásuvka nebo police.

U french door modelu **RF56J9041SR/EO** z řady **RF9000JC** zase najdete takzvanou **Cool Select Zone**. Samsung zde dokonce vsadil na **3 zcela oddělené chladicí okruhy** – to znamená, že chladicí a obě mrazicí zóny můžete ovládat každou zvlášť, přičemž



mrazničku vpravo dole lze variabilně používat jako chladničku nebo mrazničku s různým nastavením teploty (-1, -5 nebo -15 až -23 °C).

#### Velký objem díky technologii SpaceMax

Nadstandardní vnitřní prostor **až 647 l** jistě osloví jak náročné zákazníky, tak nadšené amatérské kuchaře i větší rodiny, které jezdí na velké nákupy. Dosaženo ho bylo díky použití nového typu izolace, který umožňuje vyrobit lednici s tenčími stěnami při zachování perfektních izolačních vlastností.

#### Digitální invertorový kompresor s 10letou zárukou

Všechny chladničky Samsung jsou vybaveny digitálním invertorovým kompresorem. Nejde o pouhý shluk moderně znějících slov, ale skutečně přínosný prvek, který má vliv na **spotřebu, hlučnost i spolehlivost** spotřebiče. Invertorové kompresory jsou schopné **variabilně měnit otáčky**, takže se neustále nezapínají a nevypínají, jak tomu bývalo u starších lednic. Jsou také schopné mnohem plynuleji chladit a reagovat na otevírání dvířek.



### První skutečně chytrá chladnička na světě, která změní celou domácnost. Takový je Family Hub

**Samsung Family Hub** není pouhou chladničkou, je branou k propojení zařízení, chytrých pomocníků i členů domácnosti. Tradiční magnety, lístečky či stíratelné tabulky nahrazuje tabletem integrovaným do svých dvířek. **Poznámky, vzkazy nebo nákupní seznamy** se sdílejí nejen na displeji, ale i telefonech celé rodiny. Family Hub pomůže při vaření, zobrazí recepty, nasdílí nákupní seznamy nebo dokáže zrcadlit obraz televize z obýváku. Dokonce **nahradí v kuchyni hi-fi systém** a přehraje hudbu například z populární služby **Spotify**. Třešničkou na dortu je sdílení obrazovky telefonu a funkce vyřizování hovorů. Možnosti jsou takřka nekonečné a systém se nadále vyvíjí, aby vycházel vstříc současným trendům, životnímu stylu a potřebám uživatelů.

Chladnička s označením **RS68N8941SLEF** míří na český trh již se čtvrtou generací systému Family Hub a přináší vašim zákazníkům tu nejlepší verzi, jakou doposud Samsung vyvinul. Součástí nového systému je i takzvaný **Family Board** pro sdílení různého obsahu mezi členy domácnosti. Nechybí možnost vytvořit pro každého profil s vlastním obrázkem, jménem i barevným laděním (až 6 úctů). Celou nabídku si může každá rodina upravovat a barevně nastavovat podle požadavků a přání jednotlivých členů. Obsah se **zrcadlí i na všechna mobilní zařízení** přihlášená k dané lednici a vše lze na dálku také upravovat.

Family Hub vám také umožňuje vést si **seznam uložených potravin** s aktivací upozornění na jejich expiraci. Pomocí **dvou integrovaných kamer** v chladicím oddílu se lze kdykoliv na dálku podívat, jaké potraviny doma ještě jsou a co není potřeba kupovat.

Díky **bezdrátové konektivité** (wi-fi i Bluetooth) lze chladničku propojit s mnoha přístroji. Výrobky z dílny společnosti Samsung pak můžete v rámci systému **SmartThings** ovládat na dálku a sledovat jejich provoz na displeji lednice. **21,5palcový tablet** ve dveřích lednice dokáže nahradit i televizor. Na displeji můžete pomocí funkce **Mirrorlink** sdílet **obraz a zvuk z kompatibilních televizorů Samsung**, ať už jde o klasické vysílání, nebo různé streamovací služby. Podobně funguje Mirrorlink také ve spojení s mobilním telefonem, který lze pak používat na displeji lednice, kam se jeho displej zrcadlí.

Samotná chladnička má celkový vnitřní **objem 593 l** (383 l / 210 l), chlubí se inovovaným zeštíhleným výrobníkem ledu **Slim Indoor**, systémem **Twin Cooling Plus** či kovovým plátem **Metal Cooling**, který pomáhá rychleji obnovit teplotu po otevření a zavření dvířek.

# Petr Vyoral: Filtrační systém Berkey má 6× levnější provoz než konvice, přefiltrovat a vypít můžete i vodu z rybníka

*V reakci na změnu klimatu i stále větší zamoření oceánů odpadky je zejména poslední dva roky vidět snaha omezit používání plastů, obzvlášť těch na jedno použití. Vede se debata o systému pro vratné PET lahve a stále více lidí se vrací k obyčejné „vodě z kohoutku“.*

*Logicky tak stoupla poptávka po filtračních konvicích. Jsou ale opravdu tím nejlepším a neekologičtějším řešením? Petr Vyoral ze společnosti Traminál si myslí, že nikoliv.*

*Naopak doporučuje investovat do filtračního systému značky Berkey.*

**Berkey  
Filters**

**Lidé při výběru filtrace kohoutkové vody často volí levné filtrační konvice. Systém Berkey je o poznání dražší. Jak se liší?**

Přestože je pořizovací cena řešení Berkey vyšší, samotná voda je výrazně levnější než z konvic. A srovnání ceny zdaleka nestačí. Nedokonalou filtrace kohoutkové vody konvicí stavíme proti purifikačnímu systému Berkey, který vyrobí pitnou vodu i z nekontrolovaných zdrojů. Klidně z místního rybníka. Konvice jen vylepší barvu, vůni a chuť a lze je použít jen na vodu z řádu. S Berkey odstraníte z vody téměř cokoli včetně bakterií a virů. Návrstnost a dlouhodobá úspora u Berkey je až šokující. A ekologická zátěž? Množství odpadu z konvic, případně z balené vody v PET lahvích je doslova šílené. Nemluvě o nákladech a uhlíkové stopě jejich logistiky, likvidace a tak dále.

**Co provozní náklady značky Berkey?**

Když porovnám naše řešení s konvicemi, tak těch se nejvíce prodá s cenou do 400 Kč. Filtrační patrona na 1 měsíc nebo 100 až 150 l je průměrně za sto korun. Cena 1 l vody z konvice tedy běžně vychází minimálně na 1 Kč. Model Big



Berkey stojí 8990 Kč včetně elementů na 22 700 litrů. Litr vody z Berkey je tedy za 0,39 Kč, což je o více než 60 % levnější než u konvic. Náhradní pár filtračních vložek Berkey pak stojí 3390 Kč, což snižuje cenu 1 l až na 0,15 Kč. Voda je pak více než 6× levnější než ta z konvice. Stejný objem vody, který Berkey dokonale

vyčistí za necelých 9 tisíc, vyjde u konvice téměř na těžko uvěřitelných 23 tisíc! U čtyřčlenné rodiny se spotřebou 1,5 l vody na hlavu a den je investice do Berkey zpět do 4 let a jediný pár filtračních vložek vydrží přes 10 let. Konvice za tu dobu „vyrobí“ 227 neekologických filtračních patron.



Pro úplnost, voda z Berkey je více než 20× levnější než voda z kancelářských barelů a více než 50× až 200× levnější než různé značky balené vody v 1,5l PET lahvích. A to nemluvíme ani o kvalitě – 22 700 litrů v případě Berkey znamená 15 134 plastových lahví, které nemusíte vyrobit, přepravovat, likvidovat...

### Co kvalita filtrované vody? Jaké látky dokáže filtr Berkey zachytit?

Kompletní velmi dlouhý výčet je na našem webu [www.atranet.cz](http://www.atranet.cz). Uvedu-li alespoň kategorie, Berkey odstraňuje viry, bakterie, cysty, parazity, těžké kovy, chemické látky, herbicidy, pesticidy, trihalometany, těžké organické sloučeniny, organická rozpouštědla, ropné látky, detergenty, kaly, pachut, zápach atd. A Berkey na rozdíl od konvic ve vodě zachová zdraví prospěšné minerály. Filtrační vložky také obsahují stříbro, jež brání množení bakterií, což bývá slabinou filtrů jiných systémů.

### Jak systém funguje? Vyžaduje Berkey ke svému fungování odbornou instalaci a elektřinu?

Použití filtrace Berkey nemůže být jednodušší. Objednáte, sestavíte, nalijete vodu do horní nádoby a pak už jen pijete. Žádný instalatér ani elektřina. Voda díky gravitaci sama protéká filtry do dolní nádržky, ze které ji vypouštíte praktickým kohoutem.

Jednoduchost použití není pro Berkey jen výhodou, ale doslova život zachraňujícím faktorem. Filtrace Berkey využívají také UNICEF, mírové sbory, Červený kříž a jiné humanitární organizace ve

více než 140 zemích světa v místech bez zásobování pitnou vodou či elektřinou nebo odříznutých po živelních pohromách.

Systém je tak účinný i proto, že voda poháněná pouze jemnou gravitací zůstává v kontaktu s filtračními elementy velmi dlouhou dobu, zatímco u filtrů instalovaných na tlakový přívod jsou to často jen zlomky vteřiny. Mikropóry filtračních svící jsou tak malé, že znečištění ani bakterie se přes ně nedokážou dostat. Pokud by mikropór Berkey měl rozměr kopacího míče (22 cm), pak molekula vody představuje pouhé zrnko písku, ale virus chřipky by měl výšku desetiletého dítěte! A bakterie *Escherichia coli* by měla rozměr dodávkového vozu a prvek trepka délku celého Václavského náměstí.

### Jaké filtrační nádoby konkrétně nabízáte?

Filtrace Berkey jsou z leštěného nerez, takže jsou nejen velmi elegantní, inertní, ale také vysoce odolné. Díky kompaktním rozměrům a možnosti „složení“ jsou i mobilní, takže není problém si je vzít do karavanu, na chatu nebo prostě kamkoli. V nabídce jsou také outdoorové přenosné láhve s filtrační vložkou, které v případě nouze stačí naplnit prakticky jakoukoli vodou dostupnou v přírodě a nikdy vás nenechají žíznit.



### Nabízáte i filtr pro sprchy. K čemu slouží?

Jen asi polovinu denní dávky chloru lidé vypijí. Padesát procent vstřebávají vdechováním chloru uvolněného z vody ve sprše či vaně a částečně i kůží. Snížit „konzumaci“ chloru na 50 % je fajn, ale na nulu ještě lepší. Kombinací systému Berkey pro filtraci vody k pití a filtru pro sprchu se k oné nule můžete dostat.



## Jak zákazníkovi prezentovat systém Berkey

Petr Vyoral srovnal vlastnosti filtrů Berkey s běžnou filtrační konvicí. Čím se podle něj liší?

### Berkey

- skutečně čistá voda – z vodárny i z kaluže
- koupě na mnoho let – bez dalších nákladů
- cena litru je 15 haléřů – nejlevnější na trhu
- kompletní řešení – voda k pití i na vaření
- Použití každý den – i jako záloha pro krizi

### Konvice

- jen „vylepšená“ výhradně kohoutková voda
- každý měsíc nová patrona a zbytečný odpad
- cena litru 1 Kč (6× dražší než z Berkey)
- spíše vhodná na kávu a čaj
- při výpadku dodávek z vodáren nepoužitelné



<https://bit.ly/3bYzPNb>

# Whirlpool uvede v létě prémiové „ameriky“ s konektivitou a oddělenými chladicími okruhy. Za pozornost stojí i další novinky

Společnost Whirlpool postupně rozšiřuje svou nabídku méně tradičních a prémiových chladniček, jimiž vychází vstříc zvýšeným nárokům spotřebitelů i jejich individuálním potřebám. Již uvedené modely jsou skladově dostupné, chystané novinky dorazí v průběhu léta a současná epidemie koronaviru jejich příchod neovlivní.



## Strategie návratu do segmentu amerických lednic pokračuje

Už v roce 2018 ohlásila a následně představila společnost Whirlpool zcela novou generaci svých amerických lednic, a to v modernějším a mnohem praktičtějším **čtyřdveřovém provedení**. Lednice spadaly do designové řady **W Collection W7**. Řeč je například o modelu **Whirlpool WQ9 B2L**, který získal ceny **iF Design** a **Red Dot**. Chladnička s nerezovým opláštěním dvířek nabízí 591 l vnitřního prostoru, technologii **6. SMYSL Fresh/Freeze Lock** zajišťující optimalizované chlazení i mražení a nízkou spotřebu v energetické třídě A++. Leckoho pak zaujme ještě velmi nízkou hlučností na úrovni **37 dB(A)** či funkcí **FlexiFreeze**, díky níž jde pravou část mrazničky používat v režimech **-7 °C, -12 °C a -18 °C**. Na tomto základu pak staví Whirlpool dál a přichází s druhou generací čtyřdveřových lednic, která využívá nejmodernější konstrukci s oddělenými chladicími okruhy a další inovativní prvky.





## Druhá vlna projektu Jupiter přinese prémiové funkce

Už v létě letošního roku nás čeká příchod čtyřdveřových chladniček **W Collection z řad W9 a W11**, které se budou chlubit vysoce nadstandardním provedením, výbavou a funkcemi.

Řadu W9 bude reprezentovat model **WQ9I MO1X** v nerez s dávkovačem vody a ledu. Vlajkovou lodí pak bude lednice **WQ9I FO1BX** z řady W11 v provedení **Black Fiber** z černé nerezové oceli – dokonale tak bude ladit s úspěšnými vestavnými spotřebiči se stejným povrchem. Ovládat se bude pomocí barevného dotykového displeje, který používají i zmíněné vestavné trouby nebo varné desky.



## Triple No Frost – větší čerstvost potravin i možnosti využití spotřebiče

Jednou z nejzásadnějších inovací u čtyřdveřových chladniček W Collection W9 a W11 bude provedení s **třemi zcela oddělenými chladicími okruhy**. Co to znamená? V chladicí části bude udržována optimální teplota i vlhkost, aby jídlo neosychalo a udrželo si dlouho svěžích vzhled i skvělou chuť.

Za levými spodními dvířky pak najdete klasický mrazák. Za pravými **variabilní zónu**, již bude možné používat v různých režimech.



Triple NoFrost – 3 zcela oddělené chladicí okruhy

## Čerstvost i díky aktivnímu kyslíku

Ozon se v poslední době dostal do médií hlavně v kontextu s dezinfekcí dopravních prostředků či místností v rámci epidemie nového koronaviru. Aktivní kyslík skutečně hubí bakterie i viry s vysokou účinností a uplatnění nachází už několik let také v chladničkách, kde pomáhá zajišťovat lepší prostředí pro uchování jídla. **Eliminace bakterií** má totiž celkem logicky nemalý vliv na udržení, a dokonce prodloužení jeho čerstvosti. Whirlpool tuto technologii nazývá jako **Pure Control** a najdete ji v nových modelech čtyřdveřových lednic.

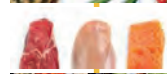
## NEW Variabilní prostor

Proměňte mrazák v mrazničku jedním stiskem tlačítka a **vytvořte ideální podmínky pro skladování různých druhů jídla**.









## 6+ předvoleb

-  **10°C**  
víno
- 4°C**  
ovoce a zelenina
- 0°C**  
čerstvé maso a ryby
-  **-7°C**  
jídlo na další týden  
(skladování po dobu jednoho týdne)
- 12°C**  
zmrzliny a dezerty  
(skladování po dobu jednoho měsíce)
- 16°C to -22°C**  
hluboké mražení  
(skladování po dobu jednoho roku)



## ...pro praktický život

-  Novoroční večírek
-  Čerstvé jídlo z trhu
-  Maso pro velkou rodinnou grilovačku
-  Oběd pro děti, když jsou samy
-  Narozeniny se zmrzlinovým dortem
-  Končí léto, zamezme plynutí



Všimněte si chromových prvků policek

### Luxusní vnitřní provedení a osvětlení

Co dalšího nové „ameriky“ nabídnou? Například dokonale osvětlený interiér pomocí dvou **bočních** a **dvou stropních LED pásů**, dále **šuplíky** a **příhrádky** ve dveřích s **chromovými prvky** nebo **úzký výrobek ledu**, který bude hledat na trhu jen těžko konkurenci. Je natolik dobře integrován do dveří, že nevystupuje příliš do prostoru, neubírá místo pro potraviny a nezkracuje ani šířku policek. U výrobku ledu si půjde vybrat mezi **výdejem kostek a tříště**. Samozřejmostí je přítomnost připojení lednice k vodovodnímu řádu a použití filtru pro zlepšení kvality a chuti vody.

Zmíňme i snadnou **změnu výšky skleněných polic pomocí jednoduchých posuvníků** nebo dvě oddělené **zásuvky** na ovoce a zeleninu s **gumovým utěsněním**, které zajistí perfektní prostředí pro co nejdélejší skladování. Pod nimi se nachází v celé šířce vnitřního prostoru **velká zásuvka**, kam se vejdou větší kusy masa nebo hned několik talířů s nedojedenou večeří.



Mrazák a variabilní zóna budou obsahovat držák na pizzu, policek ve dveřích, v horní části praktické policek Easy Access Tray a 2 šuplíky (každý oddíl).

*Box na ovoce a zeleninu s gumovým těsněním*

### Konektivita

Nejvyšší modely WQ9I MO1L a WQ9I FO1BX bude možné připojit do domácí **wi-fi sítě** a využívat funkci **6. SMYSL Live**. Aplikace v mobilním telefonu je společná pro všechna zařízení značky Whirlpool s funkcí konektivity. Pokud jde o chladničky, bude mít uživatel možnost je **kontrolovat, nastavovat jejich funkce** včetně rychlého chlazení, rychlého mražení, nočního režimu osvětlení apod. Získá také **upozornění na potřebu výměny vzduchového či vodního filtru**. Zajímavá je pak možnost vést **evidenci potravin** včetně expirační doby nebo personalizované



**Whirlpool**



Výrobek ledu

Policek ve dveřích s výrobníkem ledu

2 policek ve standardním provedení bez omezení úložného prostoru. **Hloubka 7 cm**

nastavení výdeje vody/ledu přesně podle konkrétních receptů na míchané drinky.

### Invertorový kompresor s 20letou zárukou

Běh všech nových čtyřdveřových chladniček Whirlpool má na starost nejmodernější invertorový kompresor, jehož spolehlivost si je výrobce natolik jistý, že na něj poskytuje záruku po dobu 20 let.

### 70 cm široké french door lednice Quadrio v novém

Mezi velmi populární a na trhu zcela unikátní chladničky určitě řadíme ty z řady **Quadrio**. Už loni uvedl na trh Whirlpool jejich novou generaci se systémem **Total No Frost**, distribucí vzduchu **Multiflow**, **LED** osvětlením a energetickou třídou **A++**. Lednice poskytují nadstandardní objem 292 l a provedení typu „french door“ s dvoukřídlymi dveřky chladicí části, přitom mají ale šířku jen **70 cm**. Mohou proto oslovit zákazníky, kteří touží po americké lednici, ale nemají na ni v kuchyni dost místa. Model v nerez najdete pod označením **W4D7 AAA X C**, variantu v černé pod označením **W4D7 AAA B C**.



### Kombinace s mrazákem dole s šířkou 84 cm

V závěru loňského roku přišla na trh opravdu netradiční chladnička s mrazákem dole zacílená na ty, kdo nechtějí tu čtyřdveřovou s šířkou 90 cm a Quadrio je pro ně objemově nedostatečné. Řeč je o lednici **Whirlpool W84BE 72 X** s objemem **558 l**, jímž se téměř vyrovná běžné „americe“.

**Technologie 6. SMYSL Dual NoFrost** přináší optimální teplotu



i vlhkost pro čerstvé potraviny a kompletně bezmrazový provoz s oddělenými chladicími okruhy. Ve výbavě si všimněte zásuvky **FreshBox 0°** na maso a ryby či výrobku ledu **Twicelce** s miskami na led s výklopným mechanismem. I tato lednice má invertorový kompresor, na který je 20letá záruka.

[www.whirlpool.cz](http://www.whirlpool.cz)



# Dojde kvůli koronaviru k odkladu nových energetických štítků a ecodesignu? Náznaky už na trhu jsou

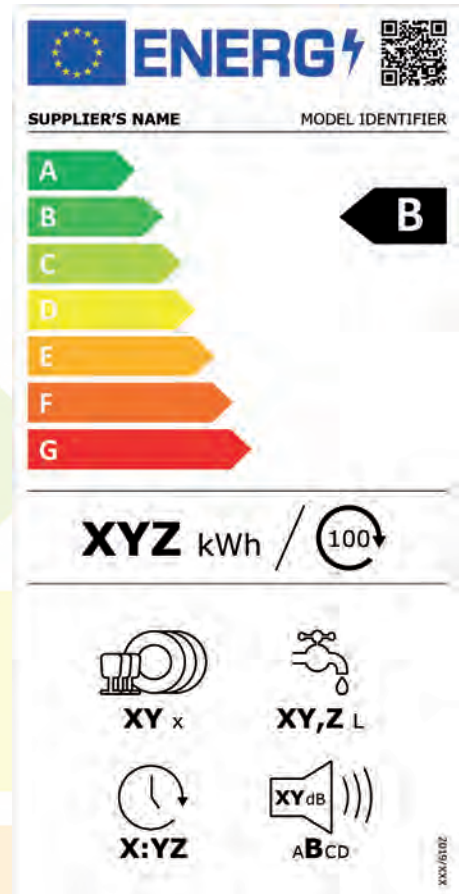
V průběhu března spustilo Evropské sdružení výrobců domácích spotřebičů APPLiA web s informacemi o nových energetických štítcích, kde systém podrobně prezentuje veřejnosti. Pandemie koronaviru ale celý trh s domácími spotřebiči citelně zasáhla. Stojí výrobní linky, omezeny byly investice do vývoje, očekává se recese, a tak je chystaný přechod na nové štítky a ecodesign, vyžadující většinou změnu výrobních platforem a celkově nemalé investice, v kontextu současné situace pro firmy o to větším oříškem.

Nové štítky se mají začít na domácích spotřebičích objevovat už od letošního 1. listopadu, a to spolu se štítky stávajícími. Od března příštího roku mají být používány pouze štítky nové, přičemž v první vlně nás čekají u myček, praček, pračkosušiček, vlnoték, chladniček a mrazáků. V roce 2022 by měly přijít štítky také pro sušičky a klimatizace. V úvodu zmíněný nový web najdete na adrese [www.theenergylabel.eu](http://www.theenergylabel.eu) – zatím je pouze v angličtině. Informace také najdete na webu Evropské unie [www.label2020.cz](http://www.label2020.cz).

Vše ale může být ještě jinak. Koronavirus hýbe s ekonomikami prakticky všech zemí a tvrdě zasažená Evropa má před sebou nelehké období. Povinnosti vyplývající z již schválené legislativy už tak složitou „koronavirovou“ situaci dělají výrobcům ještě složitější.

Generální ředitel APPLiA CZ Radek Hacaperka redakci magazínu SELL začátkem dubna informoval, že se evropská

centrála sdružení snaží soudní cestou napravit některé nedostatky v nastavení nařízení o energetickém štítkování. Jde o nedostatky týkající se postupů dozorových orgánů při nakládání s protokoly zkušebních testů v neveřejné části databáze EPREL a jejich využívání při kontrolách. I v důsledku tohoto kroku přicházejí z trhu náznaky, že s ohledem na zastavení mnoha továren domácích spotřebičů a další problémy vyplývající ze současného celkového narušení trhu nemusí být již stanovený termín příchodu nových štítků konečný.



## Posun by firmám ulevil

Faktem je, že podnikání všech výrobců domácích spotřebičů bylo koronavirovou epidemií vystaveno nelehké zkoušce. Řeší se věci a postupy, jaké se ještě nikdy neřešily. Jinými slovy, vzniklý chaos a nejistota, které hned tak nezmizí, zaměstnávají všechny včetně výrobců víc než dost. Propady prodeje a v podstatě již započatá recese budou samy o sobě náročné, a přestože jsou energetické štítky určité důležité, neboť lepší systém zatím nikdo na světě nevymyslel, odklad by byl namístě. My sami v SELLu po aktualizaci či změně štítků voláme dlouhé roky. Vždyť v mnoha kategoriích už například spotřebiče vykročily svou extra nízkou spotřebou za hranici nynějšího systému. Na druhou stranu nejsou nové energetické štítky alfou a omegou trhu s domácími spotřebiči a odklad o rok či dva by segment domácích spotřebičů určitě přežil. Výrobcům, ale i prodejcům by posun termínu jednoznačně pomohl.

Lubor Jarkovský



Fotka: BSH Hausgeräte



# Nové technologie v chlazení Philco pro delší čerstvost potravin



Technologie **FrostProtection**, kterou Philco poprvé představilo u truhlicových mrazáků, je nyní dostupná i v kombinovaném chlazení. Díky ní jsme schopni zákazníkům nabídnout kombinaci, jejíž mrazák bude fungovat až do **-15 °C** okolní teploty. **Mrazák prostě funguje vždy, bez ohledu na okolní teplotu.** Díky technologii **FrostProtection** je Philco jako jediné schopno nabídnout zákazníkům naprosto ojedinělý přístroj.

**Double NoFrost** je druhá důležitá technologie. Jsou to dva oddělené výparníky, dva nezávislé ventilátory, **dva oddělené okruhy v jedné kombinaci.** Potraviny v lednici nejsou chlazeny studeným a suchým vzduchem vyrobeným v mrazáku, který vysušuje potraviny, zkracuje jejich skladovatelnost a požitelnost. K tomuto dochází u technologie NoFrost, která k chlazení potravin používá studený a suchý vzduch z mrazáku. Ideální klima v chladničce pro

správné skladování čerstvých potravin, které nejsou vysušovány, to je technologie **Double NoFrost**, která uživatelům přináší jasný benefit – vyhodí méně čerstvých potravin, protože je správně skladují. Uspoří tak nemalé finanční prostředky.

Všechny kombinace s výškou 186 cm a 201 cm jsou vybaveny výše popsanými technologiemi. Dalším prvkem je aktivní uhlíkový filtr **MaxiFresh**, který absorbuje pachy a zlepšuje tím hygienu a zdravé prostředí v chladničce. Můžete bez obav skladovat i potraviny s výrazným aroma. Ke zvýšení hygieny skladování potravin nemalou měrou přispívá antibakteriální těsnění a madla chladniček. Top model

**PCD 3602 NFDX** v odstínu tmavého nerez je navíc vybaven ionizátorem, který přispívá k prodloužení trvanlivosti a čerstvosti potravin tím, že ničí většinu bakterií v chladničce a neutralizuje zápach z potravin.

Za samozřejmost chlazení Philco lze považovat technologii zajišťující rovnoměrné rozložení studeného vzduchu nevysušujícího potraviny v ledničce pro stejnoměrné chlazení potravin, stejně jako velkou zásuvku **Vegetables & Fruit** s **HumidityControl** umožňující nastavení úrovně vlhkosti uvnitř zásuvky. Ovoce a zelenina v ní uskladněné zůstávají déle čerstvé, nemění svůj tvar, barvu a zachovávají si své vitamíny. Zásuvka **Meat & Fish** s teplotou kolem 0 °C slouží ke skladování čerstvého masa a ryb, které spotřebujete během tří dnů, a zároveň slouží ke správnému rozmrazení hluboce zamrazených potravin. Ta je také standardem modelové řady PCD.



# Objevte Ameriku i vy a získejte prostor



Chladnička je jedním z nejdůležitějších spotřebičů v domácnosti a život bez ní si už těžko dokážeme představit. Značka Philco má v sortimentu amerických chladniček několik velmi zajímavých modelů s velkým vnitřním prostorem vybavených pokročilými technologiemi a praktickými funkcemi, díky kterým zůstávají potraviny déle čerstvé, bez námrazy, bez vysušení.

## Chladit nebo mrazit? Místa tolik, kolik potřebujete.

Nejvybavenějším modelem v luxusním designu je čtyřdveřová lednice **PX 5601 X** se dvěma kompresory a dvěma výparníky s technologií **Double NoFrost**, díky které už nikdy nebudete odmrazovat a potraviny nebudou vysušené. Spodní, na sobě nezávislé zóny, lze přepnout z mrazáku, který má možnost rychlého mrazení potravin **SuperFreeze**, na chladničku, případně na oddělení pro dlouhodobé uchovávání ovoce a zeleniny **VitaStore**, nebo jednu z částí přizpůsobit k rychlému chlazení nápojů **QDrink**. V chladničce slouží k uchovávání ovoce a zeleniny ve správném prostředí teploty a vlhkosti zásuvka **FreshZone s teleskopickým výsuvem**. Ke správnému uchovávání masa a ryb, které budete v průběhu následujících tří dnů konzumovat, stejně tak ke správnému rozmrazení potravin slouží přihrádka **Meat&Fish**.

**DMOC: 39 990 Kč**



## Prostor, technologie a 10 let záruka na motor

Jedním z našich nejprodávanějších modelů je čtyřdveřová chladnička **PX 4011 X** v nerezovém provedení. Její nespornou předností je **inverterový kompresor se zárukou 10 let**, systém **MultiCool** vnitřní cirkulace vzduchu, která zajistí rovnoměrné rozložení chladného vzduchu a uchovává potraviny déle čerstvé, funkce **SuperFreeze** a **SuperCool** slouží k rychlému zmrazení nebo zchlazení a ionizátor **IonFresh** pomáhá zajišťovat hygienicky čisté prostředí uvnitř chladničky. V kombinaci s doporučenou maloobchodní cenou je právem jedním z našich nejprodávanějších přístrojů této kategorie.

**DMOC: 19 990 Kč**

## Nejlepší chlazení na léto s výrobníkem ledu a barem

**Sněhobílá** čtyřdveřová lednice **PX 502 Iceberg** nabízí velký prostor i úsporný provoz v energetické třídě **A++** s **inverterovým kompresorem se zárukou 10 let**. Díky domácímu baru, máte rychlý přístup k nápojům bez zbytečného otevírání celé chladničky a zvyšování její spotřeby. Komfortní součástí ledničky je i **výrobek ledu a výdejník vody ve dveřích** a funkce **SuperFreeze**, **Super Cool**, či **MultiCool**.

**DMOC: 25 990 Kč**



## Slim Side by Side se skvělou výbavou za mimořádnou cenu

Pokud zákazník hledá levnější variantu s velkým vnitřním objemem a přitom malými vnějšími rozměry, máme pro něho **NoFrost** americkou chladničku **PXI 4551 X** v nerezovém provedení o celkovém **objemu 455 l**, se systémem **MultiAir Flow** vnitřní cirkulace vzduchu, která zajistí rovnoměrné rozložení chladného vzduchu a uchovává potraviny déle čerstvé. Přehlednost o uložených potravinách, ale i vyšší úsporu spotřeby energie v chladničce zajišťuje **inverterový motor s 10letou zárukou** a nabízí i funkce **SuperFreeze**, **SuperCool**, **Holiday**, **Eco** a spoustu dalších.

**DMOC: 16 990 Kč**



# Úsporné, přitom vybavenější kombinované chladničky

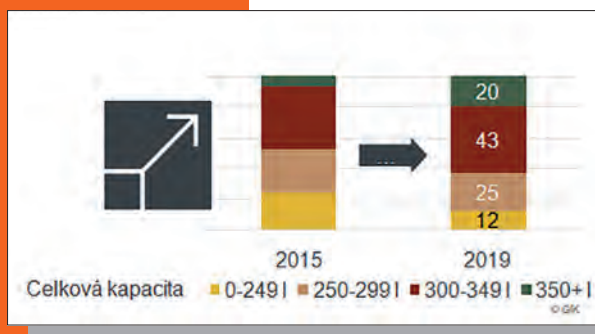
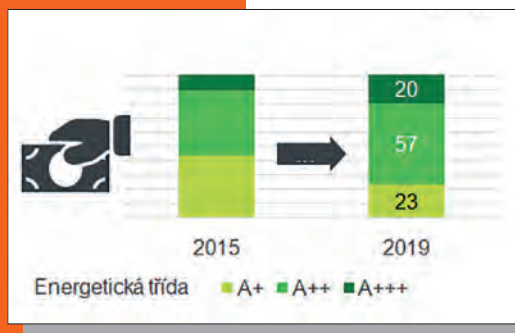
Kombinace chladničky s mrazákem dole jsou preferovaným typem spotřebiče, z celkového počtu prodaných chladniček patří kombinacím 55 %. Prodejům se v roce 2019 dařilo, poptávka stoupla meziročně téměř o 4 %. Hlavními trendy u chladniček s mrazákem dole jsou beznamrazová technologie No Frost, rostoucí objem a zároveň vyšší energetická úspornost.

Technologie No Frost loni poprvé dosáhla poloviny trhu kombinovaných chladniček v počtu prodaných kusů, druhou polovinu tvoří spotřebiče bez prevence námrazy (statické), jejichž prodeje meziročně klesly. No Frost ovšem vzhledem k vyšší průměrné ceně již převažuje v hodnotě v poměru 3 : 2. S vyšší poptávkou po úsporných spotřebičích také souvisí posun v energetických třídách – pětina chladniček se prodává v nejúspornější třídě A+++, téměř 60 % v A++ a nejnižší nabízenou třídou je A+.

Z hlediska barev chladniček s mrazákem dole již nerezové varianty (včetně tmavého nerez) vyrovnaly počet prodaných bílých. U deseti kombinovaných spotřebičů nehraje barva roli – jedná se o vestavné lednice.

Aktuálním trendem ve velké bílé technice je ovládání spotřebičů pomocí aplikace v mobilním telefonu. Zatímco v sušičkách či pračkách je tato funkcionality relativně rozšířená, u kombinovaných chladniček jsme teprve v roce 2019 zaznamenali první „chytré“ modely.

Zdroj:  
Ondřej Černý, GfK  
ondrej.cerny@gfk.com







## Prodloužení čerstvosti potravin se velmi rychle stává v chlazení tématem číslo jedna

Energetickou třídu a roční spotřebu už před delší dobou vytlačily z pozice hlavního tématu u chladniček svěžest a čerstvost potravin. Od mnoha partnerů magazínu máme nyní potvrzeno, že se budou právě na čerstvost s ohledem na současné změny v chování spotřebitelů kvůli koronaviru zaměřovat ještě intenzivněji. Nejsilnější trumfy drží v rukou samozřejmě firmy, které mají v nabídce modely s oddělenými chladicími okruhy.

Píšeme to v SELLu i ve speciálech, které chystáme pro E15, několik let – systém oddělených chladicích okruhů je nejdůležitější inovací chladniček od příchodu klasického No Frostu. Modely s oddělenými okruhy jsou také beznamrazové, ale dokážou udržovat vyšší vlhkost vzduchu v chladicí části, takže potraviny neosychají, déle si udržují svůj vzhled a chuť. Ve spojení se vzduchovými filtry a případnou eliminací bakterií se prodlouží čerstvost až několikanásobně, což v běžné domácnosti pomůže s výrazným omezením vyhazování jídla. Kromě etického rozměru je zde i rozměr finanční, u kterého se můžeme ročně pohybovat až v tisícikorunách. Řešit to, zda má lednice 150 kWh, nebo 160 kWh, je rázem podružné, protože jde o desetikoruny.

### Marketingový oříšek, který možná rozlouskne koronavirus

Kdo trend oddělených chladicích okruhů ignoruje, těžší aktuálně pouze z nevědomosti uživatelů, u kterých je konstrukce lednic pod jejich rozlišovací schopnost. Nehledě na to, že jde o složitější problematiku, kterou není v marketingu jednoduché uchopit. Komunikovat prodloužení čerstvosti je sice jednoduché, přímočaré a pohodlné, protože spotřebitel tuto informaci může obdržet i na jednoduchém banneru či jiné reklamě, ale problém je, že o čerstvosti mluví kdekdo, protože spousta lednic s klasickým systémem No Frost, jehož negativní vlastností je vysušování potravin, nabízí alespoň speciální zásuvky, kde je možné vlhkost nastavit. Je ovšem důležité zmínit, že pouze chladničky s oddělenými okruhy mají optimalizovanou vlhkost v celém chladicím prostoru, přičemž speciální zásuvky mají také – například na maso, pro které je vhodná teplota těsně nad 0 °C a naopak nízká vlhkost.

Přestože není úplně jednoduché lidem problematiku konstrukce lednic vysvětlit, rozhodně ne na letáčích řetězců nebo bannerech, zvyšuje současná epidemie koronaviru zájem lidí o delší a bezpečné uchování potravin. Přírodním efektem je v první vlně obrovský růst trhu mrazniček, ale v pozvolnějším a zdravějším tempu, které nebude pouhým výstřelkem v grafech jako mrazničky, mohou zahájit zvýšený růst lednice s oddělenými okruhy. Jen se musí výrobci začít tématu v marketingu více věnovat a dávat jasně najevo, že nejde o pouhá prázdná hesla, že jejich lednice typu Dual No Frost, NeoFrost či Double No Frost, jak zní marketingové názvy pro oddělené chladicí okruhy u některých výrobců, udrží potraviny až několikrát déle čerstvé.

### AEG RCB73821TY

- A++
- 244 l / 94 l
- Oddělené chladicí okruhy s No Frost
- 274 kWh/rok
- Standardní kompresor

Od jarních měsíců loňského roku je na trhu tato lednice ve stále ještě nepřilíh okoukaném černém nerez, byť i tento přehled a další výrobky v něm dokazují, že tento designový trend pokračuje a sílí. Dvoumetrová lednice se 2 zásuvkami s teplotou blízko 0 °C používá aktivní rozvod chladného vzduchu pomocí systému Multiflow a díky dvěma odděleným chladicím okruhům udržuje čerstvé potraviny nejen při optimální teplotě, ale i vlhkosti. Interiér se pyšní prémiovými kovovými prvky nebo bočním LED osvětlením pro dokonalé prosvětlení všech polic. Mrazicí kapacita je 8 kg / 24 h a akumulací doba 18 h. Klimatická třída SN-N-ST-T. Hlučnost za chodu nepřekračuje 42 dB(A).  
Rozměry: 201 × 59,5 × 65 cm (v × š × h)



**Dostupnost: v prodeji**



**Dostupnost: léto 2020**

### Amica VC 1622 G

- A++
- 172 kWh/rok
- 145 l / 54 l
- Statické chlazení
- Standardní kompresor

Chladničky v retro designu mají u českých zákazníků úspěch, a tak Amica rozšiřuje jejich nabídku. Podrobněji se jim věnuje na straně 57. My jsme z nových modelů různých provedení a velikostí vybrali do přehledu klasický model s mrazákem dole v šedém provedení. K dispozici budou ještě béžová a černá. Bude se jednat o cenově dostupnější mechanicky ovládané řešení se statickým chlazením a mražením. Vnitřní prostor chladicího oddílu bude vybaven LED osvětlením, 3 policemi a zásuvkou na zeleninu. Nebudou chybět ani přihrádky ve dveřích. Mrazák nabídne 3 šuplíky. Akumulační doba lednice má hodnotu 16 h, mrazicí kapacita 3 kg / 24 h a hlučnost 39 dB(A). Klimatická třída je N-ST. Rozměry: 162 × 55 × 61,5 cm (v × š × h)

### Candy CHSB 6186X

- A+++
- 147 kWh/rok
- 223 l / 84 l
- Statické chlazení
- Standardní kompresor

Loni na podzim dorazila na trh tato cenově dostupnější lednice Candy v nerezové jemnější rýs bez ostrých hran. Jedná se o model s jednoduchou konstrukcí, a tedy statickým chlazením a mražením. Ovládání je mechanické, nicméně ve výbavě nechybí LED osvětlení, chlazená zásuvka s nižší teplotou (0 až 3 °C), držák lahví a zásuvka na zeleninu. Mraznička má 3 výsuvné zásuvky. Candy také upozorňuje na možnost změny směru otevírání dveří. Z dalších specifikací uvedeme mrazicí kapacitu 4 kg / 24 h, akumulační dobu 21 h a hlučnost 42 dB(A). Klimatická třída je T.

Rozměry: 185,8 × 60 × 60,5 cm (v × š × h)



**Dostupnost: v prodeji**



**Dostupnost:  
květen/červen 2020**

### Beko RCNA 406 E61LZXPN

- A+++
- 188 kWh/rok
- Oddělené chladicí okruhy s No Frost
- Invertorový kompresor
- 253 l / 109 l

Společnost Beko odhalila loni na veletrhu IFA novou generaci svého chlazení v podobě modelů s technologií HarvestFresh. Jedná se o výrazné vylepšení dosavadní technologie modrého světla v zásuvce na zeleninu. Nový HarvestFresh střídá barvy, aby odpovídaly dennímu koloběhu, což pomáhá ještě více udržovat ovoce a zeleninu čerstvé a plné vitamínů. Jedním z prvních modelů, který dorazí na trh, bude tato kombinovaná lednice, která kromě zmiňované inovace nabídne i 30litrovou zásuvku EverFresh+, vzduchový filtr FreshGuard s UV zářením a dveřní panty SmoothFit bez nabíhání. Zajímavá je i dlouhá akumulační doba 33 h, nadprůměrná mrazicí kapacita 6 kg / 24 h a velmi nízká hlučnost 36 dB(A). Všimněte si i displeje ve dvířkách a masivních madel, která jsou vyrobena z kovu. Rozměry: 202,5 × 59,5 × 67 cm (v × š × h)



# Kuchyně přesně podle představ zákazníka

**beko**

**Nabídněte zákazníkům lednici,  
u které nemusí dělat kompromisy**



## Vestavná pořádně vysoká lednice Neofrost™

BCNA 306 E3S

**+** Pro vestavěnou lednici **ojedinělá výška 193,5 cm**, díky které nabízí více prostoru pro potraviny

**NeoFrost™** dvojitý systém chlazení pro zadní stěnu lednice i mrazáku zcela bez námrazy

**Kovová záda** v lednici pro hezčí vzhled a efektivnější rozvod chladu

**Aktivní modré světlo** pro delší čerstvost ovoce a zeleniny

**Invertorový kompresor** pro tichý chod



## Lednice s šířkou, do které se bez problému vejde i plech

RCNE 720 E3VZP

**+** **Nadstandardní šířka 74,7 cm** pojme více potravin i rozměrné plechy

**NeoFrost™** dvojitý systém chlazení pro zadní stěnu lednice i mrazáku zcela bez námrazy

**Kovová záda** v lednici pro hezčí vzhled a efektivnější rozvod chladu

**FreshGuard filtr s UV** pro čistou lednici bez zápachu a bakterií

**EverFresh+ zóna** se speciální teplotou a vlhkostí pro déle čerstvé potraviny



**Dostupnost: duben 2020**

### Bosch Serie 6 KGN39AIDR

- A+++
- 182 kWh/rok
- 279 l / 87 l
- Invertorový kompresor
- Oddělené chladicí okruhy s No Frost

Novinka v nabídce značky Bosch přichází jako jedna z prvních vlastovek této značky s oddělenými chladicími okruhy, na což jsme u BSH už delší dobu čekali. Lednice také používá integrované senzory kontrolující teplotu jak uvnitř spotřebiče, tak v jeho okolí. Případným změnám tak přizpůsobuje chod. Rovnoměrné chlazení má na starost systém MultifAirflow. Důležitým prvkem jsou i zóny VitaFresh Plus – 2 menší zásuvky jsou určeny na maso a ryby a lze u nich mechanickým posuvem upravovat teplotu mezi „chladem“ a „extra chladem“. Konstrukčně oddělená je pak zásuvka s regulovanou vlhkostí, která je určena na ovoce a zeleninu. Jako volitelné příslušenství mohou vaši zákazníci ještě dokoupit wi-fi modul pro integraci chladničky do systému Home Connect. Mrazicí kapacita je u tohoto modelu 14 kg / 24 h a akumulační doba 16 h. Hlučnost nepřekračuje 36 dB(A). Klimatická třída je SN-T. Rozměry: 203 × 60 × 66 cm (v × š × h)

### Concept LKR7360cl

- A+
- 305 kWh/rok
- 231 l / 87 l
- No Frost
- Standardní kompresor

Chladnička v retro designu od české značky Concept je na trhu ve dvou variantách – tato má otevírání dveří doleva, zatímco LKR7360cr doprava. Chladnička v decentní krémové barvě používá aktivní rozvod vzduchu, LED osvětlení a bezmrazovou technologii No Frost. Součástí její výbavy je i přenosný thermo party box na tři pivní lahve nebo plechovky, který po vychlazení udrží nápoje déle studené. Samozřejmostí je i držák na víno. Za nadstandard lze považovat přihrádky ve dveřích s nerezovými lištami. Mrazicí kapacita lednice je 4,2 kg / 24 h a akumulační doba 13 h. Za chodu vydává hluk na úrovni 45 dB(A). Řadí se do klimatické třídy N-ST-T.

Rozměry: 190 × 59,5 × 63,25 cm (v × š × h)



**Dostupnost: v prodeji**



**Dostupnost:  
květen/červen 2020**

### Grundig GKN 26265 HFXRN

- A+++
- 188 kWh/rok
- 253 l / 109 l
- Invertorový kompresor
- Oddělené chladicí okruhy s No Frost

Mezi velmi očekávané modely lednic řadíme v redakci tuto novinku německé značky Grundig, která přijde s opravdu pestrou paletou inovací ukrytých pod pláštěm z černého nerez. Chladnička s konektivitou a podporou systému Home Whiz bude mít zadní kovovou stěnu pro rychlejší obnovu teploty (nerezový plát bude také v černé barvě), protizápachový UV filtr VioLED, modré světlo Vitamin Care v zásuvce na zeleninu (prodloužení čerstvosti) a dvířka s panty bez nabíhání. Počítat můžete i s LED osvětlením ve stropě, 30litrovou zásuvkou s teplotou blížící se 0 °C nebo režimem Dovolená. Ovládání řeší Grundig displejem a tlačítky vsazenými do dvířek chladicího oddílu. Lednice má i velmi nízkou hlučnost 36 dB(A).

Rozměry: 202,5 × 59,5 × 67 cm (v × š × h)





5 let  
záruka



## H-FRIDGE 700 MAXI

Nový způsob zdravého uchování potravin

Hoover představuje **H-FRIDGE 700 MAXI**, jedinečnou pětidveřovou chladničku s prostřední samostatnou zásuvkou, která umožňuje libovolně nastavit teplotu **v rozmezí od +5 °C do -20 °C**. Chladnička, mraznička nebo mírný mrazák pro krátkodobé zmrazení a pomalé rozmrazování? Je to jen na vás. Celkový objem **H-FRIDGE 700 MAXI** je 424 litrů, včetně 22litrové zásuvky, při šířce 83 cm. Vybavena je systémem **Total No Frost** a **tichým invertorovým kompresorem**.



### CHLADNIČKA

Při 5 °C skladujte čerstvé ovoce a zeleninu, 4 °C jsou ideální pro sýry, teplota 0 °C je vhodná pro syrové maso, ryby a sushi.



### MÍRNÝ MRAZÁK

Perfektní pro jídla navařená na týden dopředu nebo pro dorty uchovávané při teplotě -2 °C. Při teplotě -2 °C až -7 °C pomalu rozmrazujte pokrmy pro zachování jejich chuti a konzistence.



### MRAZÁK

Vhodný pro hluboké zmrazení pokrmů, pro kopečkovou zmrzlinu je ideální -14 °C, při -18 °C nachladte láhev sektu.



**Dostupnost: v prodeji**

### Haier C3FE837CGJ

- A+++
- 188 kWh/rok
- 257 l / 108 l
- No Frost
- Invertorový kompresor

Chladnička od čínského Haieru spadá do vyšší střední třídy, čemuž odpovídá i její nerezové provedení s elegantním podlouhlým ovládním vsazeným do dvířek. Z technologií stojí za pozornost Total No Frost s Multiflow, tedy aktivní cirkulaci vzduchu. V chladicí části najdete ale i 2 speciální zásuvky – jedna s názvem Moist Zone je určena na zeleninu, přičemž používá speciální filtr HCS, díky kterému je v ní udržována 90% vlhkost. Druhá se nazývá My Zone a umožňuje 3 režimy použití (rychlé chlazení, rozmrazování, 0 °C). Součástí výbavy jsou i držák na víno a LED osvětlení. Spotřebič vydává za chodu hluk maximálně na úrovni 39 dB(A). Jeho akumulací doba je 14 h a mrazicí kapacita vysokých 12 kg / 24 h. Klimatická třída je SN-T. Rozměry: 200 × 59,5 × 65,7 cm (v × š × h)

### LG GBB92STAQP

- A+++ – 20 %
- 154 kWh/rok
- 277 l / 107 l
- No Frost
- Invertorový kompresor

Značka LG uvedla na trh loni množství nových lednic včetně klasických kombinací s mrazákem dole, které používají inovativní systém DoorCooling+, v jehož případě se netýká aktivní rozvod vzduchu Multiflow pouze zadní stěny. Chladný vzduch vychází také ze stropu v přední části u dvířek. Cirkulace je tak ještě lepší a obnova teploty rychlejší. LG přidává také další prémiové prvky včetně konektivity v rámci systému Smart ThinQ nebo speciální zásuvky. FRESHBalancer je určen na ovoce a zeleninu a lze u něj podle potřeby regulovat vlhkost (vyšší pro zeleninu, nižší pro ovoce), zatímco FRESHConverter slouží hlavně na maso, ale i zeleninu. U něj se dá upravovat teplota – nikoliv elektronicky, ale pouze posuvným voličem na šuplíku. Za 24 h zamrazí lednice až 14 kg potravin. Její akumulací doba je 19 h a klimatická třída SN-T. Hlučnost nepřesahuje 36 dB(A). Rozměry: 203 × 59,5 × 67,5 cm (v × š × h)



**Dostupnost: v prodeji**



**Dostupnost: v prodeji**

### Liebherr CBNPes 4858

- A+++
- 149 kWh
- 243 l / 101 l
- Invertorový kompresor
- Oddělené chladicí okruhy s No Frost

Prémiová lednice od německého výrobce využívá všech nejmodernějších technologií pro zajištění optimálního mikroklimatu pro skladované potraviny. V první řadě má inovativní konstrukci s celým chladicím systémem včetně výměníku umístěným v horizontální poloze vespod celého spotřebiče, který tak můžete přisunout i zadní stranou ke zdi. Tato konstrukce také umožnila zvětšit vnitřní prostor chladničky. K dispozici je v rámci 243l chladicí části i zóna BioFresh s objemem 97 l. Nejde o běžnou nízkoteplotní zásuvku, ale konstrukčně oddělenou část s přesně řízenou teplotou a vlhkostí (lze nastavit). Obě zásuvky mají teleskopické výsuvy. Samozřejmě je i aktivní cirkulace vzduchu. K nastavení je určen 7" LCD displej ve dvířkách. Mrazicí kapacita lednice je 16 kg / 24 h a akumulací doba 24 h. Hlučnost 37 dB(A).

Rozměry: 201 × 60 × 63 cm



SAMSUNG

Family Hub™

# Nová hlava rodiny

Chytrá chladnička s komunikativním displejem



KUPTÉ NA  
samsung.cz





**Dostupnost: v prodeji**

### Philco PCD 3602 NFDX

- A++
- 274 kWh/rok
- 266 l / 94 l
- Standardní kompresor
- Oddělené chladicí okruhy s No Frost

Už před časem zařadila do svého portfolia značka Philco lednice s nejmodernější konstrukcí s oddělenými chladicími okruhy. Systém nazývá jako Double No Frost. Součástí výbavy vlnkové lodi v černém nerez jsou zásuvky FreshStore a Meat&Fish pro uchovávání ovoce a zeleniny, respektive čerstvého masa při správné teplotě a vlhkosti. Celý chladicí prostor je také neustále ošetřován aktivním ionizátorem, který pomáhá neutralizovat veškeré mikroorganismy. Vzduch navíc prochází přes uhlíkový filtr, zachycující veškeré pachy. Díky systému FrostProtection funguje tento model až do  $-15^{\circ}\text{C}$  okolní teploty. Nastavení je elektronické a slouží k němu dotykový displej ve dvířkách. Hlučnost lednice za chodu dosahuje 42 dB(A), mrazicí kapacita 4 kg / 24 h a akumulací doba 18 h. Rozměry: 201 × 60 × 65 cm (v × š × h)

### Samsung RB3000 RB33N341MSA/EF

- A+++
- 175 kWh/rok
- 217 l / 98 l
- No Frost
- Invertorový kompresor

Vítěz testu předloňského dTestu patří k prodejním hitům značky Samsung, který by neměl v nabídce vašeho obchodu chybět. Jde o klasickou No Frost lednici s aktivním rozvodem chladného vzduchu. V části pro čerstvé potraviny se nachází zásuvka CoolSelect Duo s nastavením teploty ve 3 úrovních – pro zeleninu, maso a ryby (nejde o elektronickou regulaci teploty). Samozřejmě nechybí ani klasická zásuvka na ovoce a zeleninu. Samsung přidává také poličky Easy Slide, které můžete snadno vysunout směrem k sobě, a získat lepší přístup k potravinám umístěným vzadu. Variabilní nastavení poliček ve dveřích je také hodné zmínky, stejně jako LED osvětlení. Chladnička dosahuje maximálně hlučnosti 38 dB(A) a řadí se do klimatické třídy SN-N-ST-T. Za 24 h zamrazí 13 kg potravin. V případě výpadku proudu je udrží v bezpečí po dobu 18 h. Rozměry: 185 × 59,5 × 66,8 cm (v × š × h)



**Dostupnost: v prodeji**



**Dostupnost: v prodeji**

### Whirlpool W9 931D B H

- A+++
- 181 kWh/rok
- 252 l / 97 l
- Invertorový kompresor
- Oddělené chladicí okruhy s No Frost

Společnost Whirlpool přišla loni na jaře na trh s novou generací svých chladniček v řadách W5, W6 a W9. Tento model patří do nejvyšší řady W9 spadající pod novou W Collection. Pochlubit se proto může oddělenými chladicími okruhy Dual No Frost, invertorovým kompresorem s 20letou zárukou a neotřelým kovovým opláštěním v barvě bronz. Ve vnitřní výbavě najdete metalickou zadní stěnu, rozvod vzduchu Multiflow, flexi poličku se zasunovací částí, nulovou zónu Fresh Box 0° nebo Fresh Box+ s nastavitelnou úrovní vlhkosti. O rychlou obnovu optimální teploty a vlhkosti v celém prostoru pro čerstvé potraviny se stará 6. smysl Precision Control. Ovládání řeší Whirlpool velkým vnějším displejem. Lednice vydává za chodu hluk pouze 39 dB(A). Klimatická třída je SN-T. Rozměry: 201,1 × 59,5 × 68,8 cm (v × š × h)





**Amica**  
for living

## Amica chystá nové retro spotřebiče.

Trouby dorazí ve druhém čtvrtletí. Lednice během léta

Společnost Amica má připraveny pro letošní rok novinky, které osloví hlavně milovníky tradičně pojatých kuchyní, v nichž lze stylově kombinovat retro lednice s rustikálními troubami, varnými deskami a odsavači. Těšit se můžete na plejádu spotřebičů v různých provedeních a barvách.

Mezi chystané novinky řadíme trouby a lednice, přičemž sladěné varné desky a odsavače již Amica na trh dodává. Podívejme se proto blíže hlavně na přicházející modely v prvních dvou zmiňovaných kategoriích.

### Rustikální trouby

Nové modely zamíří na trh v antracitové (TB nebo MB) úpravě a barvě slonové kosti (TW). Všechny budou mít vnitřní objem 65 l a lišit se od sebe budou funkční výbavou. Modely TR 110 TW/TB budou disponovat 11 funkcemi včetně grilu a horkého vzduchu. Mezi důležité funkce patří rychlé předehřátí na 150 °C už za 3 minuty a z výbavy určitě zmiňme teleskopické výsuvy či dva plechy Procook (hlubší a mělký).

Levnější budou modely TR 16 MW/MB s 6 funkcemi, mezi nimiž nechybí ventilátor. Teleskopy zde v základní výbavě nebudou. Oba modely trub mají trojitá skla dvířek a analogový časový programátor.

Retro kolekce Amica se řadí mezi cenově nejdostupnější na trhu a klade si za cíl oslovit co nejširší skupiny zákazníků. Přesto jsou spotřebiče úsporné a spolehlivé. Například u varných desek nechybí ani některé pokročilé funkce – například stabilní litinové rošty a systém Flame Control s velmi přesnou kontrolou plamene v 9 úrovních.

### Retro lednice v energetické třídě A++

Monoklimatické chladničky a barová mini chladnička rozšíří portfolio retro kolekce Amica, stejně jako nové „kombinace“ s mrazákem dole s výškou 162 cm. Pokud jde o monoklimatické modely VJ 1442, mohou leckteré zákazníky zaujmout velmi nízkou roční spotřebou pouze 99 kWh energie a úložným prostorem o objemu 229 l. Na výběr budou následující barvy: béžová (M), modrá (L), šedá (G) a červená®.

Kombinované lednice ponese označení VC 1622 a budou poskytovat celkový objem 199 l – z toho bude 145 l připadat pro chladicí část a 54 l pro mrazicí. V kontextu s nimi je potřeba určitě zmínit velmi nízkou hlučnost 39 dB(A) a roční spotřebu pouze 172 kWh. Barevná provedení budou na výběr trochu odlišná, a to béžová (M), šedá (G) a černá (B). Barový mini model s objemem 44 l a výškou 50,7 cm budete moci objednat pouze v červené pod označením VM 50 R.



# concept

chytré vymyšleno pro život

## MODERNÍ FORMA CHLAZENÍ

VELKÉ  
LED  
OSVĚTLENÍ

SPECIÁLNÍ  
TEPLOTNÍ  
ČIDLA

TELESKOPICKÉ  
VÝSUVY  
ZÁSUVK

### SIN=ONIA

UŽITNÝ OBJEM  
CHLADNIČKA  
**335 l**

TOTAL  
NO FROST

VARIABILNÍ  
ZÓNA

UŽITNÝ OBJEM  
MRAZNIČKA  
**165 l**



**Prémiová americká lednice typu French door LA6983ss od Conceptu z designové linie SINFONIA reprezentuje moderní formu chlazení. Vyniká velkorysým vnitřním prostorem, kvalitním zpracováním a pokročilými technologiemi.**

Jedná se o exkluzivní dvou-dveřový model, který se od ostatních „amerik“ liší ve formě a umístění mrazicího prostoru. Ten se nachází v dolní části v podobě dvou prostorných boxů, které jsou usazeny na nerezových teleskopických výsuvkách s bezpečnostními dojezdy. Obě zásuvky jsou navíc vybaveny integrovanými šuplíky

k ukládání drobných potravin pro přehlednější skladování. Kromě úctyhodného vnitřního prostoru a úsporného provozu je tato lednice vybavena chytře vymyšlenými funkcemi, které jí přidávají na uživatelském komfortu. Všechny mají jeden společný cíl, a to uchovat kvalitu a zároveň prodloužit čerstvost skladovaných potravin.



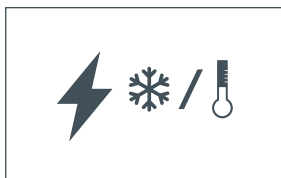
**INOVATIVNÍ FUNKCE A MODERNÍ TECHNOLOGIE**



**TOTAL NO FROST**  
Předchází tvorbě námrazy uvnitř celého spotřebiče a zrychluje proces zmrazování potravin.

**PLASMA STERILIZÁTOR**  
Pečuje o vnitřní mikroklima a neutralizuje bakterie, zápachy a vlhkost.

**METAL COOLING**  
Posiluje chladicí schopnost lednice, zabraňuje úniku chladného vzduchu a urychluje obnovu optimální teploty.



**VARIABILNÍ ZÓNA**  
Velká, plně výsuvná zásuvka ve spodní části chladničky s regulací teploty (od -2 do 3 °C), kterou lze využít jako chladničku, nulovou zónu nebo soft mrazák. Je ideálním místem pro skladování masa.

**SUPER FREEZE/COOL**  
Zrychlují zmrazení/zchlazení čerstvě uložených potravin a brání nežádoucímu ohřevu vnitřního prostoru v momentě, kdy je lednice otevřená.

**FRESH ZÓNA**  
Prostor v podobě dvou zásuvek, ve kterých lze odděleně regulovat vlhkost a vytvořit v nich ideální klima na míru aktuálně uložených potravin.

**INVERTOROVÝ KOMPRESOR**  
S pomocí teplotních čidel se efektivně přizpůsobuje okamžitým potřebám chlazení, čímž pomáhá udržet v lednici stabilnější teplotu. Hospodáří s energií a současně vyniká nízkou hlučností a delší životností.

Energetická třída  
**A++**

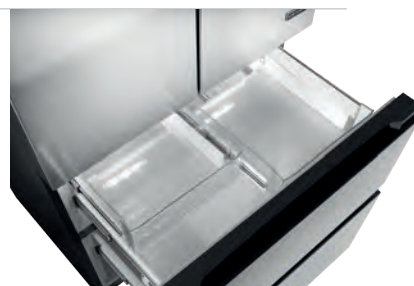
Hlučnost  
**42 dB**

Mrazicí kapacita  
**13 kg/den**

Celkový užitečný objem  
**500 l**

Rozměry cm (v x š x h)  
**190 x 83 x 69 mm**

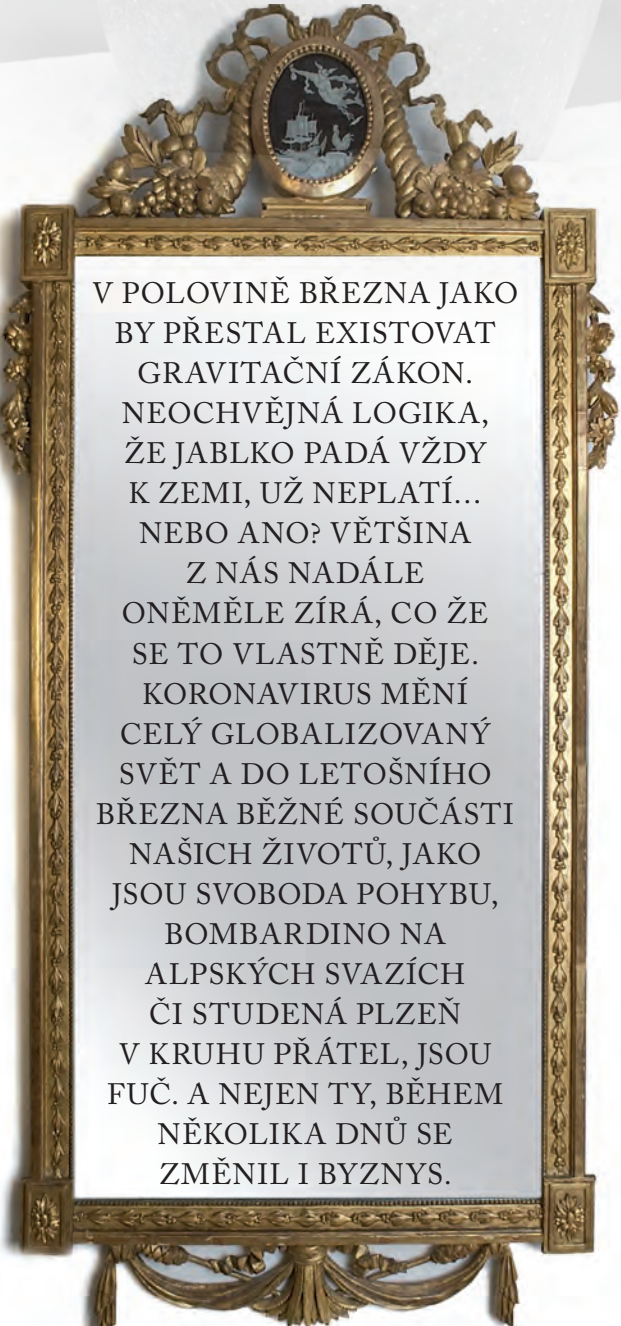
Akumulační doba mrazničky  
**15 hod.**



Poznejte všechny **AMERIKY**



# Vstříc nové realitě s rozumem v hrsti



V POLOVINĚ BŘEZNA JAKO BY PŘESTAL EXISTOVAT GRAVITAČNÍ ZÁKON. NEOCHVĚJNÁ LOGIKA, ŽE JABLKO PADÁ VŽDY K ZEMI, UŽ NEPLATÍ... NEBO ANO? VĚTŠINA Z NÁS NADÁLE ONĚMĚLE ZÍRÁ, CO ŽE SE TO VLASTNĚ DĚJE. KORONAVIRUS MĚNÍ CELÝ GLOBALIZOVANÝ SVĚT A DO LETOŠNÍHO BŘEZNA BĚŽNÉ SOUČÁSTI NAŠICH ŽIVOTŮ, JAKO JSOU SVOBODA POHYBU, BOMBARDINO NA ALPSKÝCH SVAZÍCH ČI STUDENÁ PLZEŇ V KRUHU PŘÁTEL, JSOU FUČ. A NEJEN TY, BĚHEM NĚKOLIKA DNŮ SE ZMĚNIL I BYZNYS.

Digitální transformace měla trvat roky, řada firem chtěla pomalu implementovat digitální platformy a systémy. V korporátech, ve školách i na úřadech by se nepochybně konala ještě spousta nekonečných porad o tom, zda posunout v novém programu položku XY o dva řádky nahoru, nebo ji nechat tam, kde je nyní. Místo toho proběhla digitalizace školství během dvou týdnů, Čupr připojil „offline“ obchody k e-commerce v podobně rekordním čase a tak bych mohl pokračovat dál. Samozřejmě není nic z toho dokonalé a překotný vývoj vygeneroval dočasná řešení, která bude potřeba po odeznění epidemie upravit a vylepšit. Návrat zpět k tomu, co bylo, už však možný není. Současná situace jednoznačně ukázala, že spousta „nemožných“ věcí až tak nemožných není.

## Facka aroganci

Přestože bylo na trhu loni cítit určité ochlazení a letošní rok i bez koronaviru by určitě nepatřil mezi ty nejzářivější, vyhlídky špatné nebyly. Tučné roky nám daly zapomenout na krizi ze začátku desetiletí. Bezlimitní poletování po planetě za ceny začínající na stokorunách, honba za tím, mít a zažít víc, se zdály ve vyspělém světě pomalu jako základní lidské právo. Přiznejme si to, velkou část naší společnosti pájlo dobré bydlo. Firmy utrácely hory peněz za imageovou televizní reklamu, která u domácích spotřebičů vždy přichází, až když je trh rozpálený do běla. Pro mě osobně symbolizují vrchol určité ztráty pokory i soudnosti spoře oděné Mašlíkové a jiné, které dostávaly tučné honoráře, aby fotily na Instagram laciné obrázky se zubními kartáčky nebo žehličkami. Byli jsme na vrcholu sinusoidy jako v roce 2007, kdy se také rozhazovaly statisíce a miliony za úplné nesmysly. Ne že by se mi tehdy okázale novinářské akce s lanýžovými menu nelíbily, to bych lhal. Ale jako manažer a podnikatel na celou věc hledím i z druhé strany. A po divokém večírku vždy přichází kocovina. Tentokrát silnější, než kdo pamatuje.

## Brave New World

V půlce března smetl koronavirus ze stolu většinu toho, co jsme měli letos v osobním i profesním životě v plánu. Nejde o „pouhou“ ekonomickou krizi nebo recesi, která bude beze všech pochybností následovat. Koronavirus mění a změní některé základní kameny byznysu. Výrobní exodus z Číny započala Trumpova politika a následující epidemie ho ještě urychluje – zatím ne u domácích spotřebičů, ale v IT a telekomunikacích už reálně probíhá. Dodavatelský řetězec za humny, byť za cenu vyšších nákladů, se rázem jeví mnohem bezpečnější volbou. Logistika totiž kvůli epidemii vážne, vývoj je zpomalen nebo zastaven, výrobní linky na celé týdny utichají. A lidé s každým dalším dnem chudnou, u nás i všude ve světě. Amerika pod vedením člověka, jehož každé vystoupení ke koronaviru působí stejně surreálně jako scény z filmů Davida Lynche, kde celou dobu vůbec nevíte, co se vlastně děje, hlásí milionové nárůsty nezaměstnaných. Bude to prý nejhorší krize od Velké deprese před 90 lety. USA ale měly být podle slov svého kormidelníka přece „perfektně připraveny“. Nebyly. A nebyla ani Čína, která na začátku epidemie naprosto selhala. Nejspíš nám i lže, Irán i Raketák ze Severní Koreje jakbysmet. Současná krize není jen takovým klasickým kýchnutím, jakých tu bylo za posledních sto let mnoho. Je něčím, co výrazně urychlí nástup robotizace, digitalizace, přinese velmi pravděpodobně ještě větší monitoring populace, modifikuje nákupní zvyklosti, způsob konzumace obsahu a v neposlední řadě výrobu... jde z toho hlava kolem.

Ale pozor! Pokud si v tomto vydání mohu dovolit jeden jediný apel, řeknu pouze to, abychom nepodléhali uprostřed probíhající větrné smršti přílišné dramatizaci a iracionalitě. Planeta je nadále kulatá, slunce vychází, a když někomu odejde pračka do věčných lovišť, bude potřebovat novou. Spousta věcí bude nyní jiných, o tom není pochyb. Celý svět se změní, nikoliv však lidé. A jablko, jablko pořád padá a budete padat ze stromu na zem.

Lubor Jarkovský



**STAČÍ  
JEN KAPIČKA  
OLEJÍČKA**

**Horkovzdušná  
fritéza  
R-2820**

**Opravdu zdravé  
fritování,  
kdo nevyzkouší  
neochutná!**



**Rohnson®**  
[www.rohnson.cz](http://www.rohnson.cz)



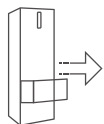


# Haier

## KOMBINOVANÉ CHLADNIČKY HAIER

Dvoudveřové a třídveřové varianty pro vaše potraviny

Inteligentní, energeticky úsporné a spolehlivé, kombinované chladničky Haier jsou perfektní kombinací kvalitního designu a špičkových funkcí. Díky sadě technologií Fresher Techs® se speciálně upravenými přihrádkami pro různé druhy potravin a exkluzivní mrazákové zásuvce u třídveřových provedení není potřeba dělat kompromisy mezi čerstvostí potravin a vaším pohodlím.



**Zásuvka se snadným přístupem Easy Access**

Zásuvky **Easy Access** se samostatným otevíráním u třídveřových kombinovaných chladniček nahrazují klasická dvířka a umožňují rychlý přístup do celé **mrazničky**. Zásuvky jsou vybaveny průhlednými boxy pro přehledné uskladnění potravin a navádějí k efektivnějšímu využití prostoru jako takového. Prokazatelná je také úspora energie až o 30%\* díky omezení teplotních ztrát.



**Humidity Zone pro ovoce a zeleninu**

Zásuvka **Humidity Zone** ve spodní části chladicího prostoru udržuje **90% úroveň vlhkosti**, přičemž stále umožňuje volný oběh chladného vzduchu. Tato technologie sady **Fresher Techs®** pomáhá zachovat ovoce a zeleninu déle čerstvé s původní chutí a nutriční hodnotou.



**Flexibilní přihrádka MyZone**

**MyZone** je nezávislá přihrádka, ve které lze nastavit různou úroveň teploty v závislosti na potřebách potravin, které do ní chcete uložit. Snadno a rychle přepnete mezi pěti různými teplotami v rozmezí **od -3 °C do +5 °C**, volit můžete i z více režimů: **Ovoce a zelenina, Mořské plody, Rozmrazování, Rychlé chlazení (QuickCool) nebo Zóna 0 °C (Chiller)**. Záleží jen na vás.



\* Testováno v reálných podmínkách a ve srovnání s podobnou standardní kombinovanou chladničkou Haier





ZÁRUKA  
**12**  
LET  
NA KOMPRESOR



DAYLIGHT

### Zvýšená viditelnost s denním osvětlením

Technologie **Daylight** používá výkonné LED diody pro mnohem jasnější a intenzivnější vnitřní světlo v chladničce. Světlo podsvěcuje celý zadní panel Multi Flow a navozuje dojem příjemného denního světla za oknem. Jednoduše tak uvidíte na všechno, co v chladničce skladujete.



### Beznámrazový chod

Chladničky Haier jsou vybaveny technologií **Total No Frost** a automatickým odmrazováním chladničky i mrazničky. Fresher Shield navíc zabraňuje vniknutí vzduchu do mrazničky během rozmrazování a tedy kolísání teploty. Chrání zmrazené potraviny a brání zbytečným ztrátám energie.

### ABT® Zdravá chladnička bez bakterií

Exkluzivní **antibakteriální technologie ABT®** společnosti Haier používá ultrafialové světlo, které eliminuje veškeré škodlivé bakterie v cirkulaci vzduchu v chladničce a pomáhá zabránit tvorbě dalších. Hygieničtější prostor chladničky tak chrání zdraví vás i celé vaší rodiny.



### Kombinované chladničky Haier s oceněním dTest



A3FE835CGJE



C3FE837CGJ



### Snadné ovládní a úspora energie

Všechny chladničky Haier disponují **stylovým digitálním dotykovým displejem**, který umožňuje snadné a intuitivní nastavení. Teplotu tak lze ovládat bez nutnosti otevírání dveří. Kombinované chladničky Haier dosahují **energetické třídy až A+++**, což znamená 40% úsporu energie ve srovnání s třídou A, a používají invertorový kompresor speciálně navržený pro tichý chod dosahující **38 dB(A)\***.

\*V závislosti na modelu.



www.haier.cz

# LAURASTAR

## OBJEVTE DOKONALOST



### OBLEČENÍ KRÁSNÉ A HYGIENICKY ČISTÉ



#### HYGIENA

Zabíjí mikroorganismy a chrání před alergiemi\*



#### VÝKON

Dokonalé výsledky za poloviční čas



#### PÉČE

Osvěžuje látky a navrácí jim jejich původní krásu

**D | M | S**  
DRY MICROFINE STEAM

**HYGIENIC  
STEAM  
EFFECT**

KILLS 99.999%  
OF BACTERIA AND MITES



\*99,999 % bakterií, 100 % roztočů, 99,99 % kvasinek candida albicans.  
Vědecky ověřeno švýcarskou laboratoří Scitec Research SA



## Ústní sprchy nahrazují v prodejkách elektrické kartáčky. „Karanténa“ přeje zastříhovačům

V segmentu péče o krásu se už od loňska výrazněji profilují takzvané ústní sprchy, v nichž výrobci vidí nemalý potenciál. Trh elektrických zubních kartáčků už se postupně nasycuje, ale jejich majitelé jsou ideální cílovou skupinou pro koupi přístrojů určených k péči o dásně a mezizubní prostory. Nástup epidemie koronaviru pak zvyšuje poptávku po zastříhovačích kvůli zavřeným kadeřnictvím.

Téma ústních sprch patřilo už v loňském roce mezi velmi frekventovaná, když jsme se setkali například se zástupci Oral-B nebo Panasonicu. Nejen tyto značky v nich vidí nemalý potenciál, čemuž odpovídá i současný větší prostor pro sprchu jak v marketingu, tak v listingu ze strany prodejců. Jednoznačnou výhodou ústní sprchy je snadné použití a komfortní proces čištění, což se o klasických mezizubních kartáčcích určitě říct nedá. Leckdo boj s nimi vzdá, protože je mu nepříjemné s nimi zuby čistit... a vyžaduje to také určité úsilí a snahu. Ústní sprcha pracuje víceméně sama. Přesto bychom doporučili její používání s kartáčky kombinovat.

### Zastříhovače na vzestupu

Leckteré produktové skupiny vlivem omezení pohybu nebo ze strachu z epidemie koronaviru celkově bleskově vyrostly. Máme na mysli hlavně mrazáky, čističky vzduchu nebo šicí stroje. Zastříhovače tak strmý růst nevykazují, ale přesto o ně zájem nyní jednorázově stoupl, protože lidem nic jiného než se ostříhat doma nezbývá. Pro muže jde určitě o smysluplné řešení a investice není velká.

Už delší dobu se ale zastříhovače vezou i na vlně zvyšující se popularity péče o pánské vousy. Výrobci v posledních dvou letech přinesli na trh dokonce multifunkční přístroje a sady, s nimiž lze zvládnout úpravu chloupků, vousů a vlasů. A jednoznačně dobrou zprávou je, že u většiny novinek už najdete akumulátory typu Li-Ion, které mají delší životnost než ty NiMH.

V následujícím přehledu se nevěnujeme pouze ústním sprchám a zastříhovačům. Přinášíme i výběr zajímavých vysoušečů, žehliček na vlasy či kompaktních holítek.

### Bellissima My Pro Ceramic P5 3800

- 2300 W
- 2 rychlosti / 3 teploty
- Kabel 3 m
- + studený vzduch

Italská Bellissima postupně rozšiřuje a nadále bude rozšiřovat svou prémiovou řadu My Pro. Jedním z jejích základních kamenů je tento fén s trojitým využitím keramiky – najdete ji v keramické vložce topného tělesa, v keramické mřížce a keramických nástavcích. Použití keramiky je důležité, protože dobře přenáší teplo, ale současně pomáhá s ochranou a hydratací vlasů. Chybět nemůže ani ionizátor a u výrobku této kategorie AC motor. Vysoký příkon zajišťuje rychlé a efektivní vysoušení. Součástí příslušenství jsou keramická hubice, keramický difuzér a usměrňovač.



Dostupnost: v prodeji

Vysoušeče:

Pokračování  
na str. 68





## Japonská revoluce ve vysoušení dorazí do Česka v květnu. Panasonic má ale v nabídce i další technologické novinky

*Tygr ze země vycházejícího slunce se úspěšně vrátil na český trh s domácími spotřebiči nejen v segmentu osobní péče. Firma dodává na trh i mikrovlnky s inventory nebo kvalitní čističky vzduchu. V následujícím článku se ale podíváme výhradně na kategorii péče o krásu, kde zamíří na trhy ve střední Evropě nová generace vysoušečů vlasů. Za pozornost stojí také stávající nabídka ústních sprch, o něž jeví spotřebitelé poslední dobou zvýšený zájem.*

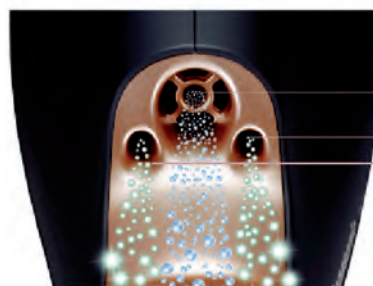


### Vysoušeče vlasů

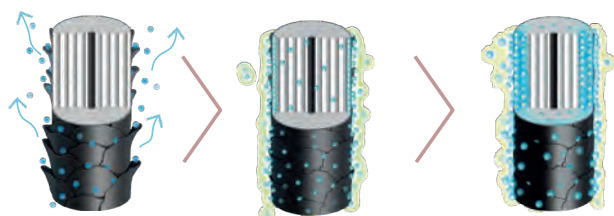
#### Špičkový fén Panasonic EH-NA98 zajistí ochranu vlasů i jejich hydrataci

Základním nedostatkem obyčejných vysoušečů je, že jejich používání vlasům příliš nesvědčí. Panasonic proto už před lety přišel se zásadní inovací v podobě technologie Nanoe, která zajišťuje hydrataci vlasů. Teď si bezpochyby spousta z vás řekne, že něco takového už zvládají ionizátory generující záporně nabitě ionty. Částice Nanoe jsou ale jiné – obsahují totiž asi 1000x více vlhkosti a neulpívají pouze na povrchu vlasu jako ionty. Nanoe pronikají přímo do vlasového vlákna a zpevňují jeho vnější vrstvu, kutikulu. Výsledkem je, že z vlasů neuniká vlhkost ani další prospěšné látky, což činí vlasy lesklejšími a jemnějšími. Ergo zdravější. Částice Nanoe se navíc dostávají také přímo do pokožky hlavy a hydratují ji. V neposlední řadě je pak přínosem Nanoe eliminace statické elektřiny vlasů.

U nového fénu EH-NA98 přidává Panasonic ještě systém Double Mineral se dvěma zinkovými elektrodami vysílajícími na vlasy proud minerálů, které vlasy chrání před poškozením. V kombinaci s Nanoe dochází k až dvojnásobné redukci roztržených konečků. Vlas je po této kúře totiž odolnější i proti tření, k němuž dochází například během česání. A odolává účinněji dokonce UV záření.



nanoe™  
Double Mineral



Kutikula je otevřená. Vlhkost a živiny unikají z vlasu.

Nanoe™ proniká do vlasů a naplní kutikulu.

Kutikula je napnutá, vlasy zůstávají lesklé a hladké.

#### Nové režimy použití

Vedle teplého vzduchu pro vysoušení a studeného pro fixaci účesu disponuje novinka ještě dalšími funkcemi. Volba „Hot/Cold“ se střídajícími se pulzy teplého a studeného vzduchu pomáhá s dosažením většího lesku vlasů. Jak je to možné? Teplý vzduch rozbíjí vodíkové vazby uvnitř vlasu, zatímco studený vzduch je obnovuje. Díky střídání teplot jsou vazby pevnější a vlasy jsou hladší, což přispívá k lepší odrazivosti světla. Tím vzniká efekt většího lesku.

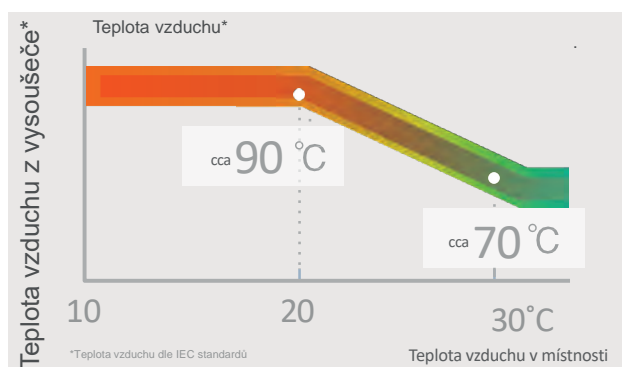




Režim „Scalp“ slouží k péči o pokožku hlavy. Proud vzduchu o teplotě zhruba 50 °C hydratuje pokožku, což pomáhá i samotným vlasům, aby byly zdravější a pevnější. Mód „Skin Care“ si klade za cíl na závěr vysoušení pomoci s péčí o obličej. Jemnější proud s částicemi Nanoe a minerály zvyšuje hydrataci pleti.

### Vestavný senzor teploty

Pomocí integrovaného čidla dokáže vysoušeč upravit nastavení teploty vzduchu podle okolní teploty. Pokud je v místnosti 20 °C, probíhá sušení vlasů 90°C proudem vzduchu, zatímco při 30 °C se přenastaví teplota fénu na 70 °C. Důvodem je jednoduše to, aby bylo vysoušení vždy účinné a současně šetrné bez ohledu na okolní teplotu.



### Další prvky

Zmínit musíme ještě integrovanou trysku Quick-dry vytvářející silný, ale současně jemný proud vzduchu napomáhající separaci jednotlivých vlasů. To vede pochopitelně k jejich rychlejšímu sušení. Vysoušeč je samozřejmě ergonomický, dobře vyvážený a jednoduše ovladatelný. Zadní filtr lze snadno udržovat čistý pouhým otřením pomocí kapesníku. Doporučená cena fénu bude 4 999 Kč.

### Cenově dostupnější model Panasonic EH-NA65

Vedle vlajkové lodi dorazí v květnu na český trh ještě tento model s technologií Nanoe, ovšem již bez systému Double Mineral. Fén ve zlatočerném provedení nabídne 4 nastavení teploty vzduchu – horký, teplý, „zdravý“ a studený. I jeho součástí je tryska Quick-dry. Doporučená cena tohoto fénu bude 2 299 Kč.



## Ústní sprchy

### 7 modelů pro každý rozpočet

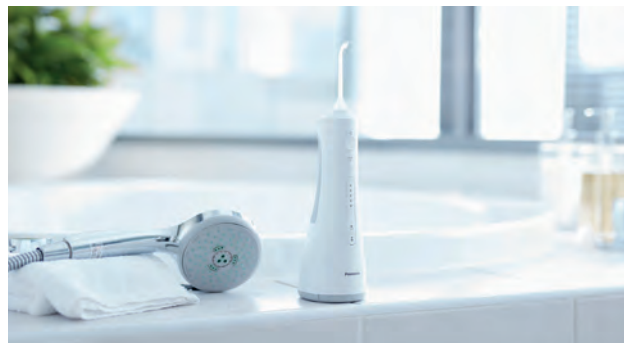
Během posledních let stoupl výrazně zájem zákazníků o elektrické zubní kartáčky a v návaznosti na to posléze také o ústní sprchy, které se dostaly do popředí zájmu hlavně loni. V letošním roce bude trend nepochybně pokračovat. Panasonic má proto velmi široké portfolio těchto výrobků začínající na 999 Kč až po 2 799 Kč. Vybrat si model dle svých preferencí i finančních možností může prakticky každý.



Proč používat ústní sprchu? Pomůže v boji proti parodontóze. V České republice trpí podle nedávno uveřejněných informací parodontózou asi třetina lidí a 90 % má problémy se zánětem dásní alespoň jednou za život. Ústní hygiena je zásadní pro udržení nejen zdravých zubů, ale také dásní. Jako první se špatná péče o chrup totiž projeví právě u měkkých tkání. Bakterie přítomné v zubním plaku způsobí zánět dásní, který může přerůst až ve zmiňovanou parodontózu, kde se bakterie již dostanou ke kosti pod dásní. Samotné čištění zubů kartáčkem přitom nestačí. Vždyť až 40 % zbytků jídla a plaku zůstává v mezizubních prostorech.

Zubaři proto už celé roky doporučují každodenní používání mezizubních kartáčků. S těmi je ale ta potíž, že nejsou většině lidí příjemné, takže důslednější péči o chrup zanedbávají. A právě zde se hlásí o slovo ústní sprcha, které při dosažení vysokého uživatelského komfortu dokážou velmi rychle a účinně vyplavit částičky jídla a plak z prostoru mezi zuby a ze zubních kapes (prostor mezi dásní a zubem). Ideální volbou jsou sprchy také pro majitele rovnátek.

Panasonic nepoužívá k čištění jen obyčejný proud vody. Přidává ultrazvukovou technologii, pomocí které se dostávají do vody mikrobublínky vzduchu. Ty se při dopadu na povrch zubu roztrhají a vytváří šokové vlny odstraňující s vysokou účinností i zubní plak. Sprcha současně masíruje a stimuluje dásně přibližně 1600 pulzy za minutu.



### Nejpopulárnější model EW1511 s ultrazvukem a přenosným provedením

Přenosná ústní sprcha s integrovanou Li-Ion baterií a bezdrátovým provozem používá ultrazvukovou technologii. Integrovaná nádržka na vodu má kapacitu na 60 vteřin nepřetržitého používání (cca 200 ml). Výrobek je dodáván s dobíjecím stojánkem, kde lze uchovávat i dvě trysky. Nabíjení trvá 1 hodinu. Díky kompaktnímu provedení si lze snadno vzít sprchu na dovolenou nebo služební cestu.

Panasonic má v nabídce také modely určené primárně k domácímu použití, jako je například EW1611 s magnetickým držadlem a nádržkou o objemu 600 ml pro delší provoz bez nutnosti doplňování. Nádobku na vodu lze navíc mýt v myčce, což výrazně usnadňuje její údržbu.





**Dostupnost: v prodeji**

### Braun Satin Hair 7 SensoDryer HD785

- 2000 W
- 2 rychlosti / 4 teploty + studený vzduch
- Kabel 2 m

Model z profesionální řady značky Braun je vybaven snímačem, který 600× za minutu kontroluje a optimalizuje teplotu vzduchu. Aktivně tak brání vysoušecí v přehřívání, čímž chrání vlasy před poškozením. Braun dále zdůrazňuje rovnoměrnou distribuci tepla pomocí infračerveného topného systému, vysoký průtok vzduchu i při připojení difuzéru/trysky a ionizaci. Pohon fénu má na starost motor typu AC. Zmínit musíme ještě vyjímatelný filtr pro snadné čištění fénu.

### Dyson Supersonic HD01

- 1600 W
- 3 rychlosti / 3 teploty + studený vzduch
- Kabel 2,7 m

Vysoušeč z dílny britského vynálezce cyklonové technologie pro vysavače rozčeřil v roce 2016 klidné vody v této kategorii. Konkurence postupně zareagovala, i když s poměrně velkým zpožděním, protože neměla na inovativní design a konstrukci modelu Supersonic odpověď. Vysoušeč používá digitálně řízený motor Dyson V9, který se nachází v rukojeti, což umožnilo přístroj lépe vyvážit a také snížit jeho hluchnost. Teplota fénu je neustále kontrolována a upravována integrovaným mikroprocesorem. V příslušenství najdete u této difuzér, koncentrátor a směrovou trysku. Nástavce jsou magnetické, takže se snadno mění. Příslušenství doplňuje ještě stojánek.



**Dostupnost: v prodeji**



**Dostupnost: květen 2020**

### Panasonic EH-NA98

- 1800 W
- 3 rychlosti / 4 módy použití
- Kabel 2,7 m

Během května dorazí na trh nové vysoušeče vlasů Panasonic včetně této vlajkové lodi, která používá mnoho zajímavých a dokonce unikátních technologií. Podrobně ji Panasonic prezentuje ve vlastním článku na straně 66, takže zde stručněji. Fén používá technologii Nanoe, která vytváří stejnojmenné částice – ty obsahují mnohonásobně více vody než běžné aniony. Pronikají do vlasů a zpevňují je. Kromě toho obsahuje tento model ještě systém Double Mineral vypouštějící proud minerálů chránící vlasy před poškozením. Pozornost zasluží také vedle tradičního teplého a studeného proudu možnost střídání v pulzech, které přispívají k vyššímu lesku vlasů. Panasonic přidává ještě integrovaný senzor teploty nebo trysku Quick-dry.

### Rowenta Ultimate Experience CV9820F0

- 1500 W
- 3 rychlosti / 3 teploty + studený vzduch
- Kabel 2,5 m

Žhavá novinka značky Rowenta nevsází při vysoušení pouze na záporně nabitě ionty, jak bylo dosud běžné, ale i ty kladně nabitě, které pomáhají s ochranou vlasů a jejich leskem. Záporné ionty snižují statickou elektřinu a třepení konečků. Rowenta dále zdůrazňuje, že je u tohoto fénu velmi snadný přechod od vysoušení ke stylingu jedním „kliknutím“, a to díky systému Switch & Styl, který pracuje s vestavěným příslušenstvím. Fén také využívá spolehlivého bezkartáčového motoru.

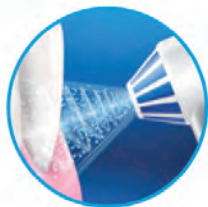
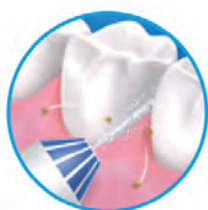


**Dostupnost:  
novinka již v prodeji**





## Dokonale čisté a zdravé dásně díky Oral-B Aquacare ŠETRNÁ K ZUBŮM A DÁSNÍM, NEKOMPROMISNÍ K PLAKU



Nové bezdrátové ústní sprchy Aquacare zajišťují šetrné čištění mezizubních prostor a jsou zároveň první přenosné ústní sprchy, které mají technologii Oxyjet. Voda obohacená mikrobublínkami vzduchu účinně čistí a zlepšuje stav dásní. Zákazník si může zvolit lineární nebo rotační proud vody pro jemné čištění dásní a režim On-demand umožňuje cílené čištění určitých oblastí. Při čištění je možné si individuálně nastavit proud vody na vysokou intenzitu, střední nebo nízkou. Výhodou je také snadno naplnitelná nádržka na vodu, která je umístěna na rukojeti.

Unikátní technologie Oxyjet redukuje problémy dásní tím, že okysličená voda ničí anaerobní bakterie, které způsobují onemocnění dásní. Čištění probíhá pomocí mikrobublinek, které zaručují jemné a účinné čištění mezizubí.

### Na výběr jsou dvě varianty výrobku:

#### ORAL -B AQUACARE 6 PRO EXPERT



- Exkluzivní technologie Oxyjet
- Unikátní režim On-demand (proud podle potřeby)
- 3 intenzity proudu vody: vysoká (Intense), střední (Medium) nebo nízká (Sensitive)
- 2 režimy proudu vody: interdentální nebo rotační
- Bezdrátová
- 2 náhradní trysky
- Přenosná nabíječka

#### ORAL -B AQUACARE 4



- Exkluzivní technologie Oxyjet
- Unikátní režim On-demand (proud podle potřeby)
- 2 intenzity proudu vody: běžná (Regular) a jemná (Sensitive)
- 2 režimy proudu vody: interdentální nebo rotační
- Bezdrátová
- 1 náhradní tryska
- Přenosná nabíječka



**Dostupnost: v prodeji**

### Braun Satin Hair 7 SensoCare ST780

- Auto teplota / manuální režim 120–200 °C
- Keramické žehlicí plochy
- Kabel 2 m

Tato žehlička při bližším pohledu upoutá displejem, který usnadňuje její nastavení a použití. Integrovaný senzor v žehlicích deskách měří 20× za vteřinu vlhkost pramene vlasů a upravuje teplotu. Takto pracuje žehlička v případě volby automatického režimu. Můžete použít i manuální a nastavit si teplotu sami. Desky jsou keramické a plovoucího typu, aby se z nich přenášelo teplo rovnoměrně a šetrně. Zmíněný displej poskytuje také zpětnou vazbu o vlhkosti vlasů a pomocí emotikonů indikuje rychlost tahu. Nastavit si lze dokonce 3 osobní profily – nastavit můžete typ vlasů, jejich délku i to, zda jsou nabarvené.

### Dyson Corrale

- 4člávková Li-Ion baterie
- Až 60 minut na jedno nabití
- OLED displej

V úterý 10. března odhalil Dyson svůj třetí výrobek v kategorii péče o vlasy. Po vysoušeči vlasů Supersonic a kulmofénu Airwrap přišla řada na žehličku na vlasy. Dyson uvádí, že jde o první žehličku na vlasy s flexibilními žehlicími plochami, které obepnou pramen vlasů a nedovolí jim uniknout do stran. Díky tomu se vlasy méně zahřívají, pro jejich tvarování stačí méně pohybů a celkově je k nim žehlení šetrnější. Jedná se o bezdrátový přístroj s Li-ion baterií. V provozu na jedno nabití vydrží 30 až 60 minut v závislosti na nastavené teplotě. Nabíjení trvá 70 minut. Výrobek lze používat i připojený do sítě. Dyson si klád za hlavní cíl zamezit ničení vlasů vysokou teplotou, a vyvinul proto inteligentní systém kontroly teploty s platinovým senzorem, který skenuje vlasy 100× za vteřinu. Podle toho okamžitě upravuje teplotu. Tu lze v základu nastavit na 165 °C, 185 °C a 210 °C. Překážkou není pro Corrale žádný typ vlasů a dokonce si poradí i s žehlením vousů.



**Dostupnost: květen 2020**



**Dostupnost: novinka již v prodeji**

### Rowenta Ultimate Experience SF8210F0

- 5 teplot
- Keramické žehlicí plochy
- Kabel 2,7 m

Druhou zajímavou novinkou v rámci řady Ultimate Experience značky Rowenta je tato žehlička na vlasy, kterou firma doporučuje jak pro domácí, tak profesionální použití. Mezi její přednosti řadíme extra kluzné desky se speciální vysokoteplotní úpravou jejich minerálního povrchu. Desky jsou samozřejmě 3D plovoucího typu, aby zahřívaly vlasy rovnoměrně. Výsledek? Ani při 180 °C se z vlasů neztrácí keratin, což si nechal Groupe SEB klinicky potvrdit. Celkem máte na výběr 5 teplot, a to 120 °C, 140 °C, 160 °C, 180 °C a 200 °C. Součástí příslušenství je i nástroj, při jehož použití můžete pomocí žehličky vytvářet vlny. Kabel s 360stupňovým kloubem usnadňuje pohyb a práci s vlasy.

### Philips Prestige BHS830/00

- 14 teplot / 3 přednastavené režimy
- 4 ionizační trysky
- Kabel 2 m

Chystaná novinka z dílny nizozemského výrobce je jako první žehlička v nabídce Philipsu vybavena technologií SenseIQ, která měří během jednoho stylingu teplotu vlasů více než 20 000×. Mikroprocesor data vyhodnocuje a ihned upravuje teplotu, aby nedošlo k přehřátí vlasů. Philips uvádí, že si díky tomu vlasy uchovávají až 70 % přirozené vlhkosti. SenseIQ také brání ztrátě pevnosti vlasů a technologie Tetra Ionic vysílá na vlasy miliony iontů hned ze 4 trysek. Co se týče teploty, můžete si ji nastavit zcela manuálně nebo zvolit jeden ze 3 přednastavených rychlých režimů s teplotami 170 °C, 190 °C a 210 °C.



**Dostupnost: jaro 2020**



# BRAUN Styling

Rychlejší, ostřejší a výkonnější.

To je nová řada zastříhovačů od značky Braun!

Německá značka Braun představila své novinky z řad multifunkčních zastříhovačů a zastříhovačů vousů. Všechny modely mají vylepšený zastříhovací výkon. Vyšší řady zastříhovačů i nadále disponují AutoSense technologií, kdy senzor čte hustotu vousů 13x za sekundu a neustále jí přizpůsobuje výkon strojku. Dlouho očekávané bylo také zlepšení výdrže baterie u základních modelů zastříhovačů. Doba provozu se u nejnižších modelů prodloužila až na 80 minut, u vyšších modelů zůstává 100 minut provozu.

Za zmínku stojí jistě také nová celokovová čepel, možnost výběru z několika barev a specializované nástavce v balení dle jednotlivých modelů: nástavec 3-11 mm, nástavec 13-21 mm, nástavec pro 1 a 2 mm, nástavec pro přesné kontury, mini holicí planžeta, nástavec na tělo, nástavec pro uši a nos.

Všechny balení zastříhovačů značky Braun prošly razantní změnou. Balení již nemá průhlednou plastovou část, ale je plně

**Nyní tak obsahuje o 93 % méně plastů.**

Značka Braun se přidává k ostatním značkám a snaží se eliminovat použití plastů ve výrobě.



První epilátor na světě s plně flexibilní epilační hlavou

Silk-épil 9 Flex pro pokožku hladkou až 4 týdny

Novinky z řady dámských epilátorů sázejí na zcela nový vzhled a inovativní technologii. Speciálně navržený tvar rukojeti s protiskluzovým povrchem poskytuje snadnější a přesnější epilaci. Plně flexibilní 360° výkyvná hlava zaručuje hladké oholení i těžko přístupných míst. Extra široká epilační hlava s pinzetami Micro-grip zachytí i ty nejkratší chloupky, se kterými si neporadí ani vosk. Tlakový senzor SensoSmart vám poskytuje zpětnou vazbu, abyste používali k efektivnímu odstranění chloupků správný tlak na pokožku. Všechny modely epilátoru Silk-épil 9 Flex jsou 100 % voděodolné, takže je můžete bez problému používat ve vaně či sprše – epilace v teplé vodě je pak prakticky bezbolestná. Pokud nejste fanouškem vytrhávání chloupků, jistě v balení oceníte také holicí hlavu, kterou zároveň můžete použít jako zastříhovač pro oblast bikin. Doba provozu všech nových modelů je 50 minut a nabíjejí se 2 hodiny.

Premiové Beauty Sety nabízejí kromě klasického epilátoru také epilátor na obličej. Pomocí Face Spa šetrně odstraní chloupky z horního rtu, brady a v oblasti obočí. Vybrat si můžete z více variant, jejichž balení obsahuje velké množství specializovaných nástavců, jako je například: kartáček pro jemný peeling, kartáček pro hloubkovou masáž pokožky, čistící kartáček na obličej, nástavec pro nanášení krému a make-upu. Obsah balení se liší dle modelu.



# BRAUN Silk-épil





### Philips OneBlade QP2520/65

- 3 nasazovací hřebeny
- Mokrý i suché použití
- Dodáváno s cestovním pouzdrém

OneBlade z dílny společnosti Philips patří v segmentu péče o krásu mezi nejúspěšnější produkty posledních let, který se objevil ještě před příchodem renesance tradičních holičství. Philips trend nesledoval, ale přímo se podílel na jeho rozvoji. Prezentovaný model je dodáván se 3 hřebeny pro různou délku střihu (1 mm, 3 mm a 5 mm). Hlavice je navržena pro velmi přesné kopírování tváře, přičemž její výměna by se měla provádět jednou za 4 měsíce. Součástí balení je i cestovní pouzdro. Strojek používá baterie typu NiMH. **Philips**

**Dostupnost: v prodeji**

### Rowenta Forever Sharp SP TN6030F4

- 5 nasazovacích hřebenů
- Samoostřící břity
- Dodáváno s cestovním pouzdrém

Druhým hráčem, který se začal na trhu s kompaktními zastříhovači angažovat, je značka Rowenta. Její řešení má jednu zásadní výhodu – hlavici není potřeba měnit, protože jsou její břity samoostřící. Nejvyšší model strojku v modrém provedení je dodáván hned s 5 nastávkami pro střih o délce 1, 2, 3, 5 a 6 mm. Samotný strojek zastříhuje vousy na délku 0,4 mm. Napájen je Li-Ion baterií s výdrží 120 minut na jedno nabití. Energii mu můžete dodat pomocí přibalené nabíječky nebo i běžným USB kabelem. V balení nechybí ani pouzdro.



**Dostupnost: v prodeji**





# Rowenta

## STYLOVÉ ÚČESY JAKO OD KADEŘNÍKA I CITLIVÁ PÉČE O VLASY

### Představujeme prémiovou řadu Rowenta Ultimate Experience

Značka Rowenta si pro letošní jaro připravila velmi zajímavou novinku v podobě zbrusu nové produktové řady Ultimate Experience, která vyniká mimořádným zpracováním, technologickou úrovní a klade důraz na co nejvyšší uživatelský komfort. Najdete v ní fén s bezkartáčovým motorem, žehličku na vlasy s profesionálními deskami a kulmofén s nastavci vyvinutými ve spolupráci s kadeřníky.

*ultimate*  
EXPERIENCE



### ROTAČNÍ KULMOFÉN CF9620F0

První vlašťovka nové řady se dostala na trh už v závěru loňského roku, aby ji letos následovaly další dva výrobky a nabídka se zkompletovala. Mezi největší devízy této novinky řadíme zejména vylepšenou ergonomii – konkrétně to znamená výrazně menší průměr přístroje pro zajištění jeho pohodlnějšího a snadnějšího držení. S manipulací pomáhá i vyvážené těžiště, aby nedocházelo při delším používání k bolesti zápěstí. Oddělená tlačítka rotace dále zvyšují komfort. Další výhodou jsou přednastavené programy v podobě systému Style Assist. Uživatelka si může nastavit program podle požadovaného výsledku – objem od kořínků, uhlazení a narovnání vlasů, fixace a lesk.

Kulmofén je dodáván se 3 nastavci, na jejichž vývoji se podíleli profesionální kadeřníci, jak už bylo zmíněno v úvodu. Nastavce s různým složením štětín jsou určeny pro péči o různé

typy vlasů, a to pro jemné, dále pak silné a nepoddajné vlasy a v neposlední řadě pro kratší vlasy (slouží také pro úpravu detailů účesu). Štětiny na všech kartáčích jsou typu PRO KERATIN a pomáhají dosáhnout až o 58 % lesklejších vlasů než při volném schnutí. Chybět nemůže ani integrovaný ionizátor.



### ŽEHLIČKA NA VLASY SF8210F0

Nový model žehličky z řady Ultimate Experience je určen jak pro použití doma, tak v profesionálním salonu. A čím se vyznačuje? Především vysokou kluzností desek, již je dosaženo pomocí speciální vysokoteplotní úpravy minerálního povrchu. I při žehlení s nastavením teploty na 180 °C je klinicky potvrzeno zachování 100 % keratinu ve vlasech, a tedy jejich zdraví. Desky s 3D plovoucím provedením jsou samozřejmě zahřívány zcela rovnoměrně po celém svém povrchu a teplota je velmi přesně udržována na nastavené hodnotě bez kolísání. S žehličkou je možné vlasy nejen žehlit, ale i natáčet či vytvářet vlny.



### VYSOUŠEČ CV9820F0

Poslední prezentovanou novinkou od značky Rowenta je tento fén s vylepšenou ergonomií a technologií bezkartáčového (BLDC) motoru, který mu zajišťuje až 2x delší životnost, než jaké běžně dosahují profesionální vysoušeče s AC motorem. BLDC motor také poskytuje vysoký výkon při zachování nízké hmotnosti celého výrobku. Manipulace s ním je tedy velmi pohodlná.

Fén zaujme i speciálním systémem Switch&Style v podobě příslušenství integrovaného přímo do jeho těla, které umožňuje aktivovat koncentrátor stiskem jednoho tlačítka. Důležitá je také paměťová funkce, kdy se po zapnutí spustí vysoušeč v posledním použitém nastavení teploty a proudu vzduchu. Při fixaci účesu není potřeba držet tlačítko studeného vzduchu – stačí ho jen jednou stisknout. Duální ionizátor využívající jak záporně, tak kladně nabitě ionty pomáhá k udržení vlasů na pohled krásných a v jádru zdravých. Pozitivní ionty pomáhají obnovit přirozenou rovnováhu vlasů, chrání před prachem a znečištěním a zároveň dodávají vlasům dlouhodobou zářivost, zatímco záporné ionty snižují statickou elektřinu a třepení pro hladké a jemné výsledky.



Dostupnost: v prodeji

### Braun MGK7020

- Sada 10 v 1
- Li-Ion akumulátor
- 100 minut na jedno nabití

Hladce oholenou tvář nahrazuje stále větší množství mužů pečlivě upraveným vousem. Braun proto už loni přišel v této kategorii se zajímavými novinkami včetně multifunkčního řešení typu „10 v 1“ pro zastříhování vousů, vlasů, ale i chloupků v nose nebo v uších. Celkem balení obsahuje 4 nástavce s 13 možnostmi nastavení délky (1–10 mm, 11–20 mm, 1 a 2 mm), dále je součástí balení nástavec pro přesné kontury, mini holicí planžeta, nástavec na tělo a nástavec pro uši a nos. Nechybí dobíjecí stojánek, cestovní sáček, čistící kartáček a jako bonus žiletka Gillette Flexball. Strojek používá Li-Ion baterii, která vydrží na jedno nabití až 100 minut. Veškeré příslušenství je plně omyvatelné pro případ, že by vám nestačil čistící kartáček. Dyson

### Philips Multigroom series 7000 MG7785/20

- Sada 18 v 1
- Li-Ion akumulátor
- 300 minut na jedno nabití

Hned 18 nástrojů dodává Philips ke své vlajkové lodi multifunkčních zastříhovačů, kterou uvedl na trh loni na jaře. Tělo přístroje obsahuje hlavici se systémem DualCut, který používá dvojnásobné množství samoostřících břitů. V příslušenství najdete 11 hřebenů na vlasy, vousy a tělo. Konkrétně to jsou hřebeny na strniště (1,2 mm), 1 hřeben na vousy (3 až 7 mm), 4 široké hřebeny na vlasy (4 mm, 9 mm, 12 mm, 16 mm), 2 hřebeny na postupné sestříhování vlasů (levý, pravý) a 2 hřebeny na tělo (3,5 mm). Zastříhovat můžete i chloupky v nose nebo v uších, využít přesnou kovovou hlavu pro detaily, hlavici holicího strojku, široký strojek na vlasy nebo přesný strojek na okraje tváře, brady a krku.



Dostupnost: v prodeji



Dostupnost: květen 2020

### Panasonic ER-GB62

- 39 úrovní stříhu od 1 mm po 20 mm
- Li-Ion akumulátor
- 50 minut na jedno nabití

K uvedení na trh je připravován tento multifunkční strojek, který lze používat k zastříhování vlasů, vousů i chloupků na těle. Novinka umožní velmi přesné nastavení délky stříhu v 39 krocích po 0,5 mm pomocí otočného voliče přímo v těle strojku. Dodávány budou 3 hřebeny. Panasonic dále uvádí, že břity s úhlem 45° jsou schopny si poradit i se silnými a hustými vousy. Strojek je omyvatelný pod tekoucí vodou.

### Remington Heritage Manchester United HC9105

- 11 hřebenů pro stříh od 1,5 mm do 25 mm
- Li-Ion akumulátor
- 60 minut na jedno nabití

Strojek americké značky cílí na fotbalové fanšky, kteří ocení jeho design v barvách slavného fotbalového klubu. Strojek nabízí vysoký výkon 300 mm za vteřinu. O stříh se starají omyvatelné čepele, které lze osadit některým z dodávaných hřebenů. K přesnému nastavení stříhu slouží páčka na boku strojku. Součástí balení je i pouzdro a ručník Manchester United.



Dostupnost: v prodeji



# Dyson opět zahýbe trhem. Jeho novinky zachytí viry, lépe vysají i vykouzlí krásné účesy

Společnost Dyson si připravila pro rok 2020 několik klíčových novinek v segmentu úpravy vzduchu, vysavačů i péče o krásu. Můžete se těšit na výrazné a skutečně užitečné inovace, které vám představíme v následujícím článku.

## Dyson Pure Humidify+Cool aneb řešení „vše v jednom“

### Ventilace, zvlhčování i čištění vzduchu

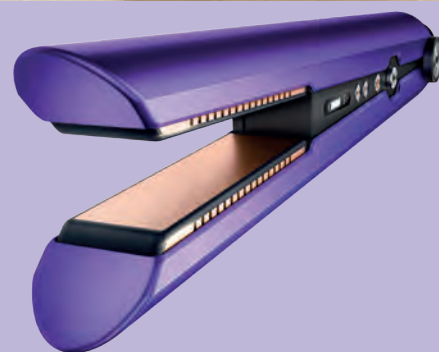
Na špičkovou kvalitu a technologickou vyspělost jsme si u značky Dyson dávno zvykli. Nadále ale existuje prostor pro vylepšení a zvýšení uživatelského komfortu. To beze všech pochybností přinese nový produkt v podobě čističky vzduchu kombinované se zvlhčovačem a ventilátorem.

### Skleněný filtr zachytí i viry

Systém čištění vzduchu používá dokonale utěsněný 360° skleněný HEPA filtr, který zachycuje ze vzduchu jemné částice na úrovni PM0,1, jako jsou pyly a další alergeny včetně bakterií a virů. PM0,1 označuje ultra jemné částice o velikosti ne větší než 100 nanometrů. Kromě toho je součástí i filtrační jednotky filtr s aktivním uhlím, který odstraňuje škodlivé plyny a zápach, vznikající například při vaření či uvolňující se z nábytku nebo textilií.

### Suchý vzduch nám neprospívá

Ke zdravému dýchání patří i dostatečná vzdušná vlhkost. O hygienické zvlhčení vzduchu, a tedy sterilizaci vody v nádrži Dyson Pure Humidify+Cool, se postará ultrafialové záření, které pomocí UV-C technologie zbaví vodu 99,9 % bakterií a mikrobů. Součástí je také speciální antibakteriální zvlhčovací filtr protkaný stříbrným vláknem, který zabraňuje růstu bakterií a zajišťuje hygienickou čistotu vyfukovaného vzduchu s jemnou mikromlhou. Další novinkou u tohoto modelu bude třetí volitelný režim proudění vzduchu, a to režim Breeze, který je upravován jedinečným algoritmem a přináší tak osvěžující chladný vánek. Samozřejmostí je tichý chod, noční režim či ovládání aplikací Dyson Link.



## Dyson Corrale Do třetice všeho dobrého

Ani péče o krásu se letos neobejde bez nového objevu, který byl představen na počátku března v Paříži a Los Angeles.

Je jím zcela unikátní žehlička na vlasy Dyson Corrale, jejíž uvedení na trh předcházelo sedmiletý vývoj. Po revolučním vysoušeči vlasů Supersonic a unikátním styleru Airwrap přichází první žehlička na vlasy s flexibilními žehlicími plochami, které obejmou pramen vlasů a nedovolí jim unikat do stran. Díky tomu se vlasy méně zahřívají, pro jejich tvarování stačí méně pohybů a nejsou tolik mechanicky a tepelně zatěžovány. Kromě speciální žehlicí plochy nabízí Corrale i bezdrátové použití díky Li-ion baterii, která na jedno nabití vydrží 30 minut. Hlavním cílem žehličky na vlasy Corrale je zamezit poškození vlasů vysokou teplotou, jak je u beauty produktů Dyson zvykem. Proto využívá zdokonalený inteligentní systém kontroly teploty se senzory regulujícími teplotu 100x za vteřinu. Nikdy tak nepřekročí nastavenou teplotu. Uvedení této novinky je v Česku chystáno na duben až květen.



## Dyson V11 v inovované verzi

### Plnohodnotná náhrada za klasický vysavač

Do rodiny bezkabelových vysavačů přibude na počátku léta nový model Dyson V11. Jak z předchozích počínů společnosti Dyson víme, bezkabelové vysavače nemusí být pouhým doplňkem ke klasickým síťovým vysavačům, jakýmijsi koštětem pro úklid drobků od snídaně. Modely Dyson představují vždy nejvýkonnější tyčové vysavače na trhu a nejinak tomu bude i v letošním roce 2020.

### Maximální výkon a vyměnitelná baterie

Nový model tyčového vysavače přinese až o 20 % vyšší výkon, než jaký má současný nejvýkonnější model V11 Absolute. Novinka tak svým výkonem hravě předčí většinu kabelových vysavačů a poradí si s každým smítkem i hluboce usazenou špinou v kobercích. Největší změnu oproti všem předchozím modelům však zaznamenáme v obsahu balení – součástí tohoto modelu totiž bude vyměnitelná extra baterie. Díky tomu bude možné dosáhnout až dvojnásobku doby chodu, což ocení nejen pedanti na úklid, ale především rodiny s velkými domy.



### Oral-B Aquacare 6 Pro-Expert

3 úrovně tlaku

Proud vody  
s mikrobublínkami

Akumulátorový  
provoz

Ústní sprcha značky Oral-B má kapacitu na 140 ml vody, kterou lze ostříkovat zuby a mezizubní prostory ve 3 intenzitách – intenzivně, středně intenzivně nebo jemně. Na výběr jsou i 2 typy proudu vody, a to lineární nebo rotační. Sprcha používá technologii Oxyjet, což v praxi znamená, že je voda obohacována mikrobublínkami. Díky nim je čištění účinnější.

**Dostupnost: v prodeji**

### Panasonic EW1611

10 úrovní tlaku

Proud vody  
s mikrobublínkami

Velká nádržka  
na vodu

Tento model ústní sprchy od japonského Panasonicu je dodáván s 600ml nádržkou, takže ho lze používat bez doplňování delší dobu, než je u ústních sprch běžné. Nechybí systém tvorby mikrobublínek rozrušujících plak nebo možnost výběru z 10 úrovní tlaku. Samotnou sprchu je možné skladovat v magnetickém stojanu a součástí produktu je i stojánek na trysky.



**Dostupnost: v prodeji**



### Philips AirFloss Ultra HX8432/03

3 režimy

Proud vody  
s mikrobublínkami

Akumulátorový provoz

Žhavá novinka na trhu je určena k použití obyčejnou nebo i ústní vodou. Má kompaktní rozměry, takže se s ní snadno a pohodlně manipuluje. Přispívá k tomu i bezdrátová koncepce s integrovanou baterií, která vydrží na jedno nabití až 2 týdny provozu. Vybírat lze ze 3 režimů použití s jedním, dvěma nebo třemi stříky po sobě.

**Dostupnost: novinka již  
v prodeji**



**BRAUN**  
Silk·épil



**Hladká pokožka  
po celé týdny, ne jen dny.**





**V příštím čísle SELL:**  
Další vydání časopisu  
bude z větší části již  
tradičně zaměřeno na  
vestavné spotřebiče.  
Pochopitelně se vrátíme  
i k aktuálním tématům  
a přineseme další  
rozbory, výstupy  
a názory, co čekat  
v segmentu domácí  
techniky v době  
postkoronavirové.





PŘEDSTAVUJE



ZÁRUKA  
PHILCO  
**10 let**  
Podmínky na  
www.philco.cz  
NA MOTOR

BEZPLATNÝ SERVIS  
PHILCO  
**+36**  
Podmínky na  
www.philco.cz  
MĚSÍCŮ

## Opravdu velký prostor pro každodenní čerstvost

Pokud dbáte na kvalitu potravin, potřebujete objemnou chladničku, která je uchová dlouho čerstvé bez zdravotních rizik. Americká chladnička **PXI 3652 X** je **široká 75 cm** a tak si ji můžete pořídit i **do menších prostor**. Celkový objem nabízí **365 litrů** v energetické třídě **A++**. Díky **NoFrost** provedení s oblíbenými režimy SuperCool, SuperFreeze, Chlazení nápojů nebo Dovolená se o vaše potraviny a nápoje **bezpečně postará**. Díky **invertorovému kompresoru se zárukou 10 let** funguje spolehlivě a tiše. **DMOC: 19 990 Kč**



- Energetická třída **A++** • Objem 261/104 l • **Invertorový motor** • **NoFrost** • Hlučnost 42 dB • Mrazicí výkon 8 kg/24 hod.
- Akumulační doba 20 hod. • Displej • LED osvětlení • Miska na led • Miska na vejce • Rozměry (V x Š x H): 184,7 x 75,3 x 68,8 cm

# Kuchyně přesně podle představ zákazníka

---

To jsou spotřebiče Beko  
v kombinaci s kuchyní od vás

